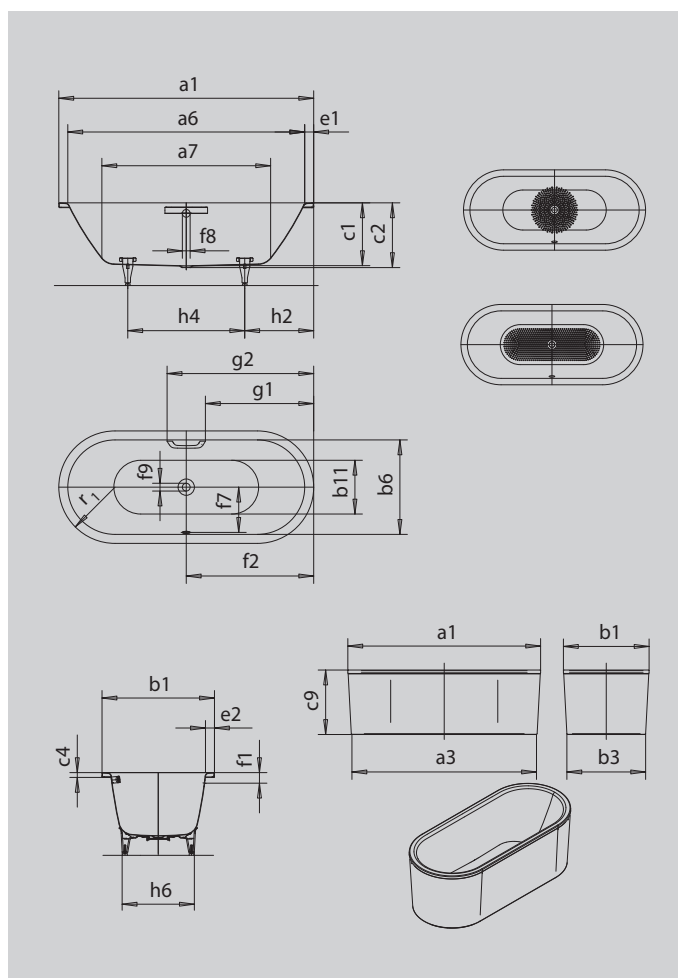


CLASSIC DUO OVAL VERSION ÎLOT

- Ces baignoires se distinguent par leur extrême simplicité et leur élégance sobre
- Le bain à deux: deux dossierets inclinés identiques et bonde centrale
- L'habillage fabriqué d'un seul tenant souligne la haute exigence en matière de design et permet une installation en îlot
- En acier émaillé KALDEWEI



Photo non contractuelle



POIGNÉE OPULENCE DISCRÈTE



Modèle		113
Longueur extérieure	a ₁	1700 mm
Longueur extérieure (bas)	a ₃	1635 mm
Longueur intérieure (haut)	a ₆	1580 mm
Longueur intérieure (bas)	a ₇	1130 mm
Largeur extérieure	b ₁	750 mm
Largeur extérieure (bas)	b ₃	685 mm
Largeur intérieure (haut)	b ₆	630 mm
Largeur intérieure (bas)	b ₁₁	500 mm
Profondeur intérieure	c ₁	420 mm
Profondeur rebord - trou d'évacuation	c ₂	430 mm
Hauteur du rebord	c ₄	32 mm
Hauteur totale avec habillage	c ₉	602 mm
Largeur du rebord côté pied ; grand côté	e ₁ ; e ₂	60; 60 mm
Distance arête supérieure / milieu trop-plein	f ₁	70 mm
Distance bord baignoire / centre orifice d'écoulement	f ₂	850 mm
Distance milieu du trou d'évacuation / milieu trop-plein	f ₇	305 mm
Diamètre trop-plein	f ₈	Ø 52 mm
Diamètre bonde	f ₉	Ø 52 mm
Distance bord baignoire (côté pieds) / début de poignée	g ₁	722 mm
Distance bord baignoire (côté pieds) / extrémité de poignée	g ₂	978 mm
Distance côté pied bord / milieu du pied	h ₂	560 mm
Distance entre les pieds	h ₄	580 mm
Largeur entre les pieds max.	h ₆	450 mm
Rayon extérieur	r ₁	375 mm
Volume utile		124 l
Poids net		78 kg
Diamètre emailage antidérapant partiel		Ø 435 mm
Emailage antidérapant complet		900 x 300 mm