

Fiche Technique

Peter Kwasny GmbH, Heilbronner Str. 96
74831 Gundelsheim / Allemagne
Téléphoner: +496269 95-0, Fax: +496269 95-80
www.spraymax.com / www.kwasny.com / info@kwasny.de

Auto-K crayon de retouche 300 teintes originales du fabricant

Vernis 2 couches

2x 9 ml

Art. Nr. 460XYZ



Informations produit

Description / utilisation

Le stylo peinture monocouche Auto-K est idéal pour l'élimination simple et rapide de petits dommages de peinture sur les carrosseries dans leur teinte d'origine, causés par ex. des projections de pierres et de gravillons.

Le stylo de retouche Auto-K contient 9 ml de peinture de base et le nécessaire de vernis transparent à 2 couches. Le vernis transparent assure, dans le cas des vernis à 2 couches, la brillance et la résistance aux intempéries. Le stylo de retouche Auto-K existe également en tant que peinture monocouche.

Propriétés

- Réparation temporaire de petits dommages
- Mise en œuvre facile
- Bon écoulement
- Très économique
- Séchage rapide
- Bon séchage à cœur
- Résistant à la lumière
- Résistant aux intempéries

Composition

Vernis de base: CAB / Résines acryliques

Vernis: Résines acryliques

Coloris

Vernis de base: Teintes originales

Vernis: Transparent

Finition

Vernis de base: satiné

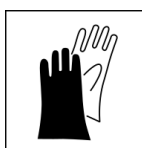
Vernis: haute brillance

Supports

Métal, tôle, anciennes peintures durcies
(nettoyées, poncées, dépoliées et dégraissées)
Plastique (après utilisation de Auto-K appliquer le
primaire d'adhérence pour plastique Art. Nr. 233 055)

Application

Protections

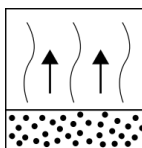


Porter un équipement de protection individuelle.
(gants / lunettes de protection). Pour plus de détails,
se reporter à la fiche de données de sécurité.

Secouer

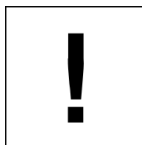
Secouer soigneusement le stylo pendant 2 minutes,
à partir du moment où l'on entend les billes de
mélange.

Désolvatation



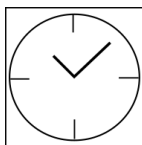
Temps d'aération:
env. 5 - 10 min entre chaque étapes de travail

Conditions d'utilisation



L'application est optimale entre 18 et 25° C.
Le support doit être sec et exempt de poussière et
de graisse.

Séchage



sec en poussière: 10 min
recouvrable: après 20 min
complètement sec: après env. 24 heures

Traitement ultérieur

Structure de la peinture 2 couches de peinture:

1. Le cas échéant, enlever la rouille adhérente avec
le grattoir à enlever la rouille.
2. Bien agiter le stylo à peinture avant utilisation.
3. Nettoyer la zone endommagée (par ex. rayures ou
éclats de pierre) avec de l'eau et un chiffon ou une
brosse propre nettoyer la saleté et les graisses
avec une éponge, évtl. en ajoutant un détergent
léger. Ne pas utiliser de produit abrasif!
Après le nettoyage bien sécher.

4. Appliquer la peinture de base au pinceau dans le sens des rayures en couvrant ou en tamponnant.
5. Après environ 15 min, recouvrir de vernis Transparent.
6. Bien agiter le vernis transparent avant utilisation
7. Appliquer le vernis transparent au pinceau dans le sens des rayures 1x avec précaution sur le vernis de base.
8. Vernis transparent après 48 h à 20° C avec des produits de polissage possible.

Après usage

Réintroduire le pinceau dans le stylo à peinture immédiatement après utilisation et bien refermer le stylo à peinture.

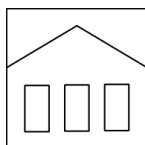
Conditions de stockage

Remarques importantes

Veillez noter que!

Recouvrir impérativement les vernis à 2 couches avec un vernis transparent à 2 couches.

Stabilité au stockage



10 ans

Le crayon de vernis doit être conservé en position verticale, au sec et à l'abri, entre 15 et 25° C.

Les consignes de sécurité figurant sur le stylo de peinture ainsi que toutes les dispositions légales du lieu de stockage doivent être respectées.

Traitement des déchets



Les stylos à peinture dont le produit a durci doivent être éliminés comme déchets spéciaux.

Remarque

Avant utilisation, les consignes de sécurité doivent toujours être lues attentivement et respectées

Les contenus de la présente fiche de données techniques ont été élaborés avec le plus grand soin et correspondent à l'état actuel de nos connaissances. Il s'agit de conseils techniques d'application à l'attention de l'utilisateur et ne constituent aucune garantie quant à d'éventuelles propriétés particulières des produits. Les indications sont données à titre indicatif et nous déclinons toute responsabilité quant à leur exactitude et leur exhaustivité. Ils n'exemptent pas l'utilisateur de sa responsabilité autonome de tester l'aptitude de nos produits à l'utilisation prévue pendant l'application. Observer les mises en garde indiquées sur les étiquettes des produits. Nos marques et brevets sont protégés par des droits d'auteur. Tous droits réservés. Nous nous réservons la possibilité d'actualiser, de modifier et de compléter les contenus des informations sans préavis à tout moment.