

Fiche Technique

Peter Kwasny GmbH, Heilbronner Str. 96
74831 Gundelsheim / Allemagne
Téléphoner: +496269 95-0, Fax: +496269 95-80
www.spraymax.com / www.kwasny.com / info@kwasny.de

Auto-K Basic Spray zinc-aluminium 400 ml Art. Nr. 233057



Informations produit

Description / utilisation

Le zinc-alu spray Auto-K est particulièrement adapté comme protection contre la corrosion pour les surfaces exposées à l'eau et aux intempéries, aux constructions menacées, pour la réparation des surfaces en zinc endommagées et pour le revêtement des arêtes de tôle intérieure lors du soudage par points.

Le produit peut être utilisé sur les installations de chauffage, les tuyauteries, les structures en acier, les radiateurs, garde-corps, glissières de sécurité, etc.

Propriétés

- Protection anticorrosion pour les constructions exposées à l'eau et constructions exposées aux intempéries
- Pour réparer les surfaces en zinc abîmées
- Pour le revêtement des bords intérieurs des tôles lors du soudage par points
- Applicable aux installations de chauffage, aux tuyauteries, structures en acier, radiateurs, garde-corps, glissières de sécurité etc.
- Séchage rapide, très économique
- Bonne résistance aux produits chimiques

Composition

Résines acryliques

Coloris

gris argenté

Taux de VOC (EU)

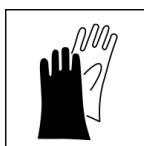
77,69

Supports

Fer, acier, métaux (nettoyés et poncés)

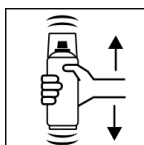
Application

Protections



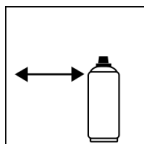
Porter un équipement de protection individuelle. (gants / lunettes de protection). Pour plus de détails, se reporter à la fiche de données de sécurité.

Secouer



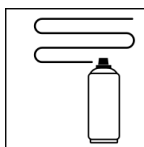
Bien agiter l'aérosol pendant 2 minutes à compter du bruit clair des billes mélangeuse.

Distance de pulvérisation



15 - 25 cm,
Tenez la boîte aussi droite que possible.

Application

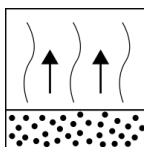


Pour 2 passages croisés: env. 30 - 40 μ m

Commencez à pulvériser en dehors de la surface à peindre et appliquez uniformément en appliquez plusieurs couches fines en effectuant des mouvements croisés.

On entend par "passage en croix" la pulvérisation d'une couche horizontale puis d'une couche d'une couche verticale.

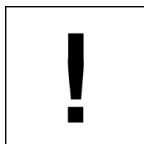
Désolvatation



Temps de désolvatation intermédiaire env. 2 - 3 min entre passages de pulvérisation.

Pour éviter le brouillard de pulvérisation une alimentation en air suffisante doit être assurée.

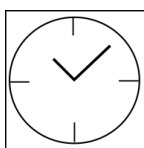
Conditions d'utilisation



L'application est optimale entre 18 et 25° C.

Le support doit être sec et exempt de poussière et de graisse.

Séchage



hors poussières: 5 - 10 min

sec au toucher: 30 - 40 min

très sec: 24 heures

Traitement ultérieur

Peinture:

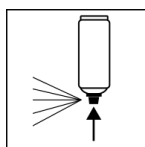
Pas de traitement préalable avec des couches de fond et pas de traitement ultérieur avec d'autres couches de finition ou de vernis.

Recouvrable:

Avec lui-même après env. 10 min.

Avec toutes les peintures Auto-K, il faut d'abord vérifier sur une pièce d'essai si la couche zinc-alu peut être recouverte avec la peinture de finition souhaitée.

Après usage



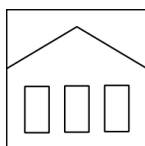
Après utilisation, retourner l'aérosol et purger la valve, pour éviter le grippage de la valve de pulvérisation.

Conditions de stockage

Remarques importantes

Ne pas pulvériser sur des surfaces peintes en résine synthétique, car la peinture peut remonter.

Stabilité au stockage



La aérosol est debout, sèche et protégée des influences chimiques et mécaniques être stocké et transporté entre 15 et 25° C. Les consignes de sécurité sur le bidon ainsi que toutes dispositions légales du lieu de stockage suivre.

Traitement des déchets



Éliminer les aérosols vides en les mettant au rebut dans les déchets spéciaux à recycler.

Remarque

Avant utilisation, les consignes de sécurité doivent toujours être lues attentivement et respectées

Les contenus de la présente fiche de données techniques ont été élaborés avec le plus grand soin et correspondent à l'état actuel de nos connaissances. Il s'agit de conseils techniques d'application à l'attention de l'utilisateur et ne constituent aucune garantie quant à d'éventuelles propriétés particulières des produits. Les indications sont données à titre indicatif et nous déclinons toute responsabilité quant à leur exactitude et leur exhaustivité. Ils n'exemptent pas l'utilisateur de sa responsabilité autonome de tester l'aptitude de nos produits à l'utilisation prévue pendant l'application. Observer les mises en garde indiquées sur les étiquettes des produits. Nos marques et brevets sont protégés par des droits d'auteur. Tous droits réservés. Nous nous réservons la possibilité d'actualiser, de modifier et de compléter les contenus des informations sans préavis à tout moment.