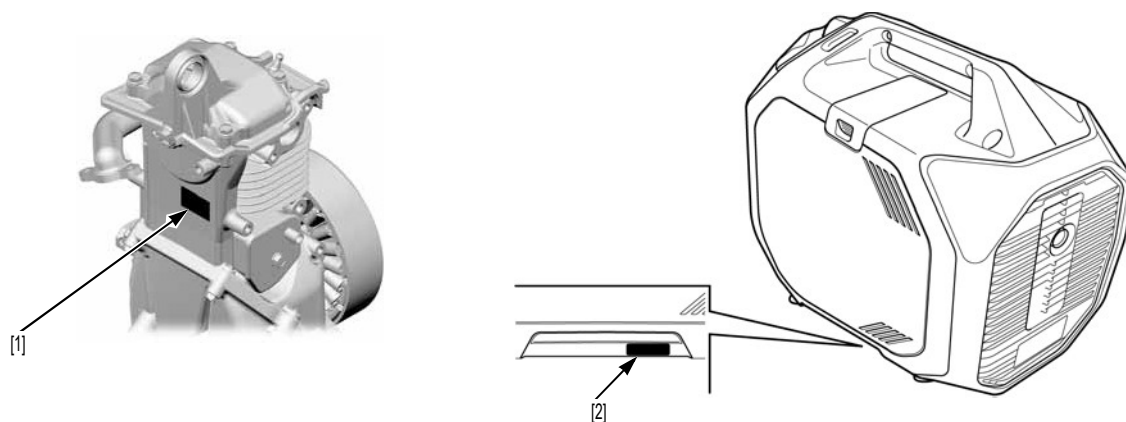


## TECHNISCHE DATEN

### HIER FINDEN SIE DIE SERIENNUMMER

Die Motor-Seriennummer [1] ist am Zylindergehäuse eingeschlagen, die Rahmen-Seriennummer [2] steht an der Unterseite der rechten Seitenabdeckung.

Diese Nummer bitte für die Teilebestellung und für technische Anfragen bereithalten.



## TECHNISCHE DATEN

### MASSE UND GEWICHTE

Modell	EU32i	
Bezeichnungsschlüssel	EBKJ	
Typ	RG, F, G, L, LS, M, MK, RH, S, SK, U	IT, RK
Gesamtlänge	571 mm	596 mm
Gesamtbreite	306 mm	
Gesamthöhe	452 mm	
Trockengewicht	26,5 kg	
Betriebsgewicht	30,4 kg	

## MOTOR

Modell	GX130
Bezeichnungsschlüssel	GCBTK
Typ	4-Takt-Einzyliermotor mit oben liegender Nockenwelle
Hubraum	130 cm <sup>3</sup>
Bohrung x Hub	56,0 x 53,0 mm
Verdichtungsverhältnis	10,0 : 1
Kühlsystem	Gebläsekühlung
Zündsystem	volltransistorisierte Zündung
Zündverstellung	25° ± 2° vor OT
Zündkerze	CR6HSB (NGK)
Drosselklappengehäuse	elektronisch geregelte Kraftstoffeinspritzung
Luftfilter	Doppelfilter
Regler	elektrisch
Schmiersystem	Druckspritzschmierung
Ölefüllmengen	0,46 Liter
Empfohlenes Öl	SAE 10W-30 API-Klasse SE oder höher
Startsystem	Rücklaufstarter
Abstellsystem	Unterbrechung im Zündprimärstromkreis
Vorgeschriebener Kraftstoff	E0: Ausführungen RG, L, LS, M, MK, RH, RK, S, SK, U E10: Ausführungen F, G, IT

**GENERATOR**

Modell	EU32i		
Bezeichnungsschlüssel	EBKJ		
Typ	RG, F, G, IT, M, MK, RH, RK	U	
Generator	Mehrelektrodenausführung mit Felddrehung		
Generatorbauart	Eigenbelüftung		
Erregung	selbsterregend		
Spannungsregelung	PWM (Pulsweitenmodulation)		
Phasen	einphasig		
Drehrichtung	im Uhrzeigersinn (vom Generator gesehen)		
Nennleistung	2,6 kVA		
Nennfrequenz	50 Hz		
Nennspannung	230 V	240 V	
Nennstrom	11,3 A	10,8 A	
Leistungsfaktor (cos $\theta$ )	1,0		

Modell	EU32i			
Bezeichnungsschlüssel	EBKJ			
Typ	L	LS	S	SK
Generator	Mehrelektrodenausführung mit Felddrehung			
Generatorbauart	Eigenbelüftung			
Erregung	selbsterregend			
Spannungsregelung	PWM (Pulsweitenmodulation)			
Phasen	einphasig			
Drehrichtung	im Uhrzeigersinn (vom Generator gesehen)			
Nennleistung	2,6 kVA			
Nennfrequenz	60 Hz			
Nennspannung	120 V	230 V	220 V	
Nennstrom	21,7 A	11,3 A	11,8 A	
Leistungsfaktor (cos $\theta$ )	1,0			

## TECHNISCHE DATEN

### KENNDATEN

Modell		EU32i	
Typ		RG, LS	F, G, IT
Spannungsabweichung	Kurzzeitig	10 % max.	
	Durchschnittlich	5 % max.	
	Durchschn. Zeit	3 s max.	
Spannungsstabilität		innerhalb $\pm$ 1 %	
Frequenzabweichung	Kurzzeitig	1 % max.	
	Durchschnittlich	1 % max.	
	Durchschn. Zeit	3 s max.	
Frequenzstabilität		innerhalb $\pm$ 0,3 Hz	
Isolationswiderstand		10 M $\Omega$ min.	
Wechselstromkreisschutzschalter		15,5 A	
Isolationsart		Ausführung F	
Kraftstofftankinhalt		4,6 Liter	
Kraftstoffverbrauch	E10	-	1,42 Liter/h
	E0	1,41 Liter/h	-
Max. Betriebsstunden bei Bemessungslast		3,3 h	

Modell		EU32i		
Typ		L	M, MK, RH, RK, U	S, SK
Spannungsabweichung	Kurzzeitig	10 % max.		
	Durchschnittlich	5 % max.		
	Durchschn. Zeit	3 s max.		
Spannungsstabilität		innerhalb $\pm$ 1 %		
Frequenzabweichung	Kurzzeitig	1 % max.		
	Durchschnittlich	1 % max.		
	Durchschn. Zeit	3 s max.		
Frequenzstabilität		innerhalb $\pm$ 0,3 Hz		
Isolationswiderstand		10 M $\Omega$ min.		
Wechselstromkreisschutzschalter		29,7 A	15,5 A	16,2 A
Isolationsart		Ausführung B		
Kraftstofftankinhalt		4,6 Liter		
Kraftstoffverbrauch	E0	1,41 Liter/h		
Max. Betriebsstunden bei Bemessungslast		3,3 h		