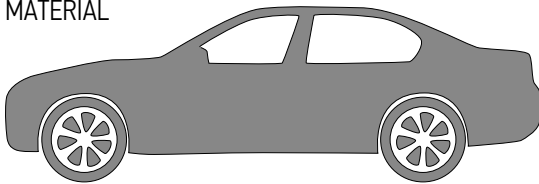




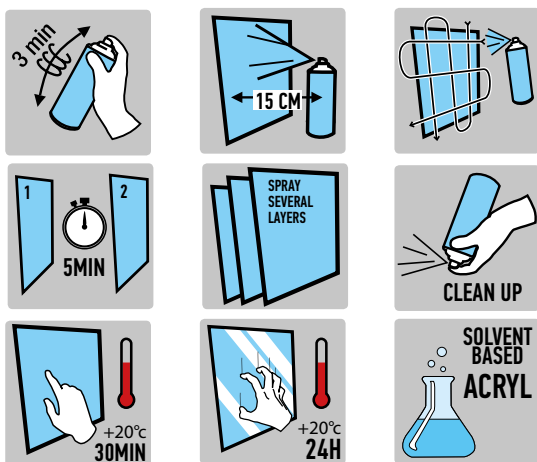
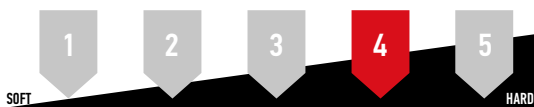
## CAR COLOR SPRAYFILLER



MATERIAL



HARDNESS



LE CAR COLOR SPRAY FILLER DE MASTON est composé d'un agent de remplissage pour finition de voiture, d'un liant acrylique et d'additifs. Il a un bon pouvoir de remplissage, il nivelle rapidement et sèche rapidement. Il est facile à poncer, mais peut également être peint avec une couche de finition directement, aucun ponçage nécessaire. Grâce à leur base acrylique, les mastics et apprêts Maston sont compatibles avec la plupart des couches de revêtement, ainsi qu'avec des apprêts synthétiques ou à base de nitro. Convient pour le métal, l'aluminium et le bois.

La nouvelle couche peut être appliquée humide sur humide ou humide sur sec. Facile à poncer, pour le ponçage après séchage, nous recommandons le papier abrasif humide, grain final 400-600.

**AGENT LIANT :**

Acrylique, à base de solvant

**DEGRÉ DE BRILLANCE (DIN 67530 60) :**

mat 0-25 unités de brillance

**STABILITÉ AU STOCKAGE :** 60 mois

**CONTENU DE COV-UE :** COV 620,6 g/l

**RECOUVRIR :** toujours, 5 minutes entre les couches

**VOLUME :** 400 ml

**QUANT. VENTES :** 6 pièces

**CARCOLOR SPRAYFILLER 400ML**

**ART NR** 4780100

**BAR CODE** 6412490002503



Information valid at 20°C, relative air humidity 20% - 70%

Maston Oy • [www.maston.fi](http://www.maston.fi) • [maston@maston.fi](mailto:maston@maston.fi)

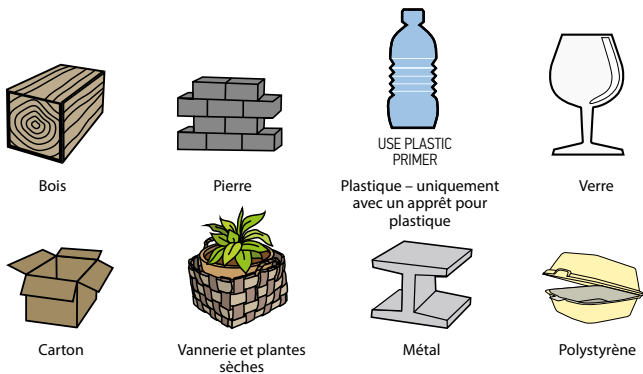
Teollisuustie 10, FI-02880 Veikkola, Finland, Tel. +358 20 7188 580, Fax +358 20 7188 599

Teollisuustie 10, 02880 Вейккола, Финляндия, Тел. +358 20 7188 580, Факс. +358 20 7188 599

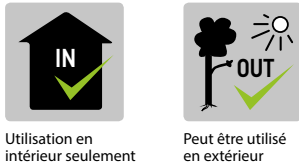
# TABLEAU - SIGNIFICATION DES ICÔNES

## CARACTÉRISTIQUES DU PRODUIT

PEUT ÊTRE UTILISÉ SUR LA SURFACE DE CES MATÉRIAUX



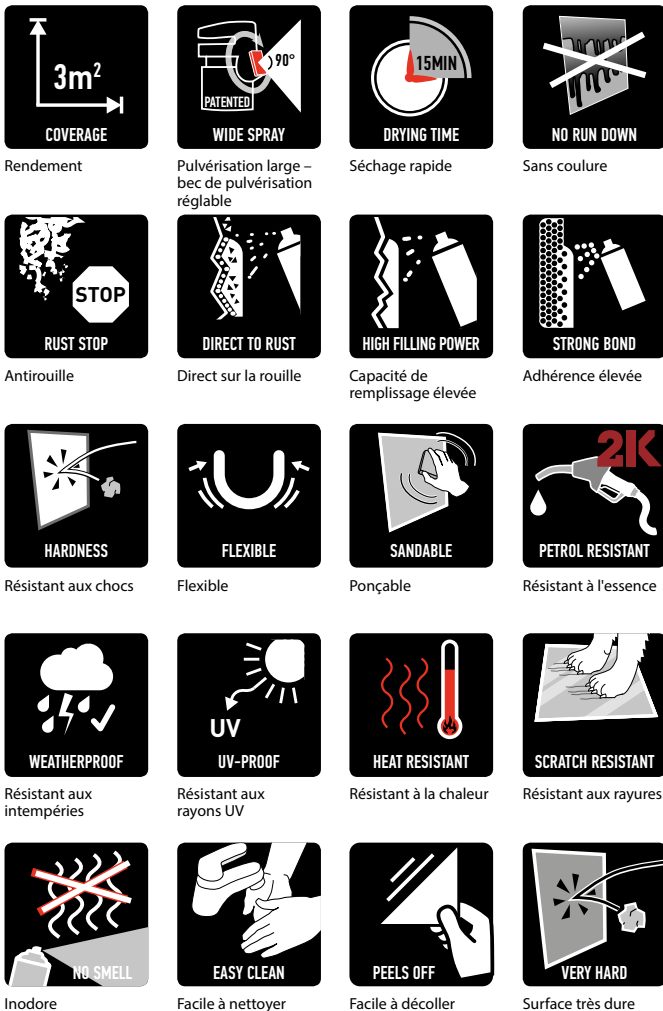
DOMAINE D'UTILISATION



ÉCHELLE DE DURETÉ DE LA SURFACE



CARACTÉRISTIQUES SUPPLÉMENTAIRES

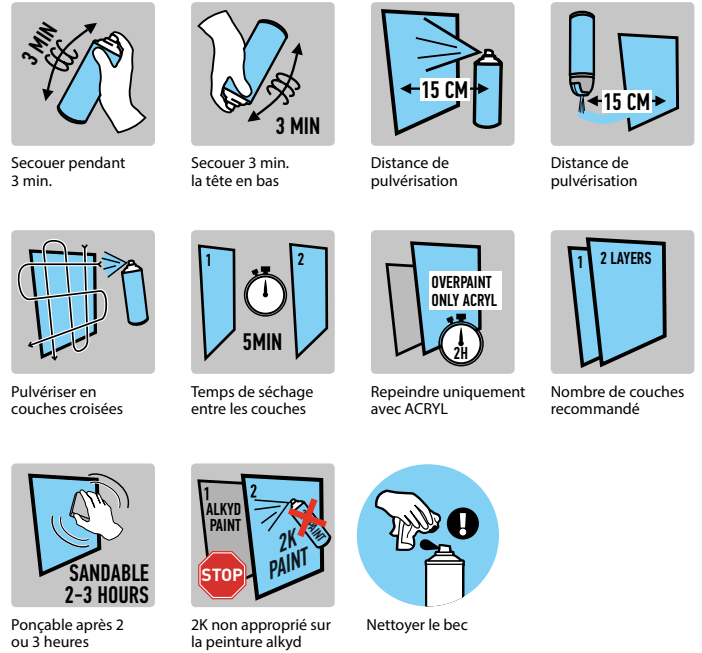


## INSTRUCTIONS D'UTILISATION

PRÉPARATION



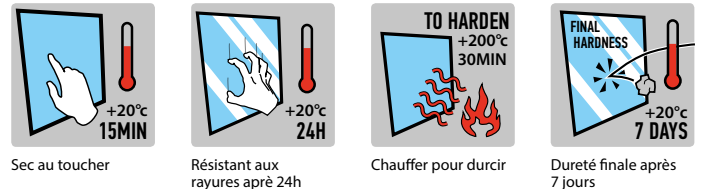
COMMENT PULVÉRISER



NETTOYAGE



TEMPS DE SÉCHAGE



LIANTS

