

## Anwendung

- Ideal geeignet als auskragende Tragkonstruktion für Rohrtrassen
- Einsetzbar als Kragträger zur Aufnahme von Lüftungskanälen und Kabeltrassen
- In Verbindung mit Sattelflansch einsetzbar als Traverse zur Rohrbefestigung in Schächten und Kanälen
- Stabile Wandkonsole für Armaturen und Geräte
- Befestigung im Innenbereich



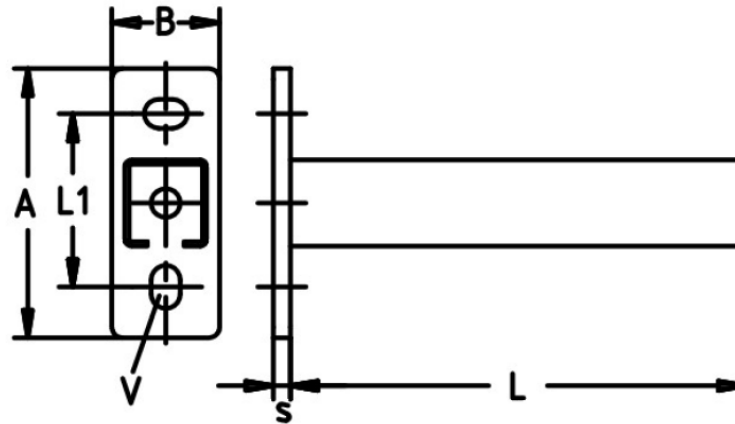
## Ihre Vorteile

- Belastbare Konstruktion durch stabile Grundplatte
- Die Anordnung der Langlöcher „quer und längs“ in der Grundplatte ermöglicht die gute Höhenaus der Konsole
- Gute Anpassung an bauliche Anforderungen durch abgestufte Längen
- Im Profil 38/40 brandgeprüft

## Hinweise zum Produkt

- Hochwertige Verzinkung
- Halogenfrei
- Made in Germany
- Lastenberechnung nach Eurocode 3





Art. Nr.	Profil	Länge L in mm	Materialstärke in mm	A	B	L1	S	Max. empfohlene Belastung in N *
167539	27/18	200	1,25	120	40	79,5	4	463
167540		300						311
167541		400						233
167544	28/30	240	1,75	120	40	79,5	4	816
167542		400						490
167543		640						306
171446	38/40	200	2,0	125	50	80,5	8	2.607
171450		240						2.173
171447		320						1.629
171448		400						1.304
171449		600						868

\* bei mittiger Lastaufbringung