

10471883

10471884



LED-Deckenleuchte - Montageanleitung

D

Luminaire à LED de plafond - Instructions de montage

F

Lampada da soffitto LED - Istruzioni per il montaggio

I

LED-plafondlamp - Montage-instructies

NL

LED-taklampa - Monteringsanvisningar

S

LED stropní svítidlo - Návod k montáži

CZ

Stropné svietidlo LED - Návod na montáž

SK

Plafonieră cu LED - Instrucțiuni de montaj

RO

LED ceiling Luminaire - Mounting instructions

GB

Montageanleitung



Bitte lesen Sie diese Montageanleitung gründlich durch und bewahren Sie sie für den späteren Gebrauch auf!



Sicherheitshinweise

- Elektroarbeiten und Reparaturen dürfen nur von Elektrofachkräften ausgeführt werden.
- Bei der Installation müssen die jeweiligen nationalen Installationsvorschriften eingehalten werden.
- Die Leuchte darf in keiner Weise abgeändert werden. Stromschlag- und Unfallgefahr.
- Die Lichtquelle und das Betriebsgerät dieser Leuchte sind nur durch eine Elektrofachkraft austauschbar.

Technische Daten

| | |
|-------------------------|------------------|
| Nennspannung: | 220-240 V~ 50 Hz |
| Nennleistung: | |
| 10471883 | 18 W |
| 10471884 | 15 W |
| Schutzklasse: | II/ |
| Schutzart: | IP20 |
| Leuchtmittel: | LED |
| Farbtemperatur: | 2700 K |
| Lichtstrom: | |
| 10471883 | 2700 lm |
| 10471884 | 2200 lm |
| Energieeffizienzklasse: | D |
| Gewicht: | |
| 10471883 | 1,1 kg |
| 10471884 | 0,7 kg |
| Maße: | |
| 10471883 | ø 424 × 23 mm |
| 10471884 | 294x294x23 mm |

Verwendete Symbole



Vorsicht! Gefahr für die Unversehrtheit von Gesundheit und Produkt.



Nicht im Freien oder in feuchter Umgebung verwenden.



Schutzklasse II



Vorsicht: Stromschlaggefahr.



Lichtquelle durch Fachkraft austauschbar.



Betriebsgerät durch Fachkraft austauschbar.



Nicht dimmbar.



Dieses Produkt enthält eine Lichtquelle der Energieeffizienzklasse D.

Entsorgung



Das Symbol „durchgestrichene Mülltonne“ erfordert die separate Entsorgung von Elektro- und Elektronik-Altgeräten (WEEE). Solche Geräte können wertvolle, aber gefährliche und umweltgefährdende Stoffe enthalten. Sie sind gesetzlich dazu verpflichtet, diese Produkte keinesfalls im unsortierten Hausmüll, sondern an einer ausgewiesenen Sammelstelle für das Recycling von elektrischen und elektronischen Geräten zu entsorgen. Dadurch tragen Sie zum Schutz der Ressourcen und der Umwelt bei.

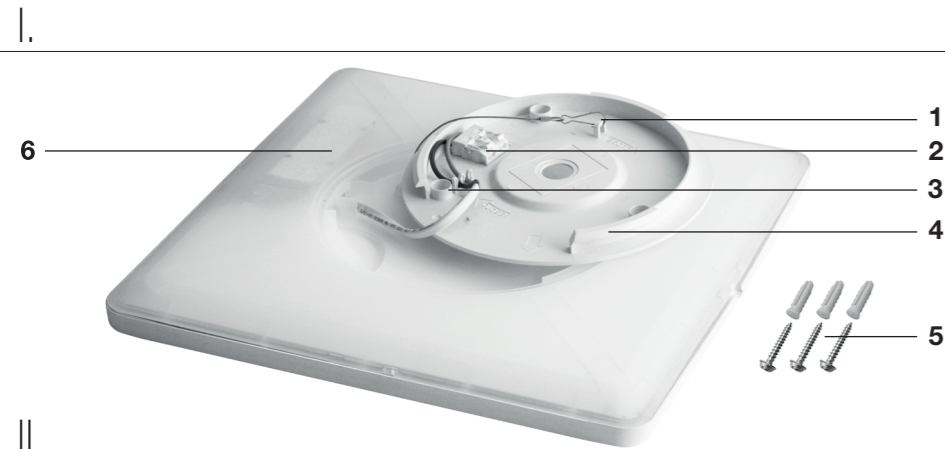
HORNBAACH ist in Deutschland verpflichtet:

- bei Neukauf eines Elektro- oder Elektronikgerätes ein Altgerät der gleichen Art unentgeltlich im HORNBAACH-Markt zurückzunehmen.
- auch ohne einen Neukauf bis zu 3 Elektro- oder Elektronik-Altgeräten der gleichen Geräteart (bis max. 25 cm Kantenlänge) unentgeltlich im HORNBAACH-Markt zurückzunehmen.
- bei Lieferung eines neuen Elektro- oder Elektronikgerätes an einen privaten Haushalt ein Altgerät der gleichen Art unentgeltlich abzuholen oder Ihnen die Rückgabe in Ihrer unmittelbaren Nähe zu ermöglichen.

Stellen Sie sicher, dass Lampen, die zerstörungsfrei aus dem Gerät entnommen werden können, vor der Entsorgung des Gerätes aus dem Gerät entfernt worden sind.

Für weitere Informationen wenden Sie sich an www.hornbach.com oder an die örtlichen Behörden.

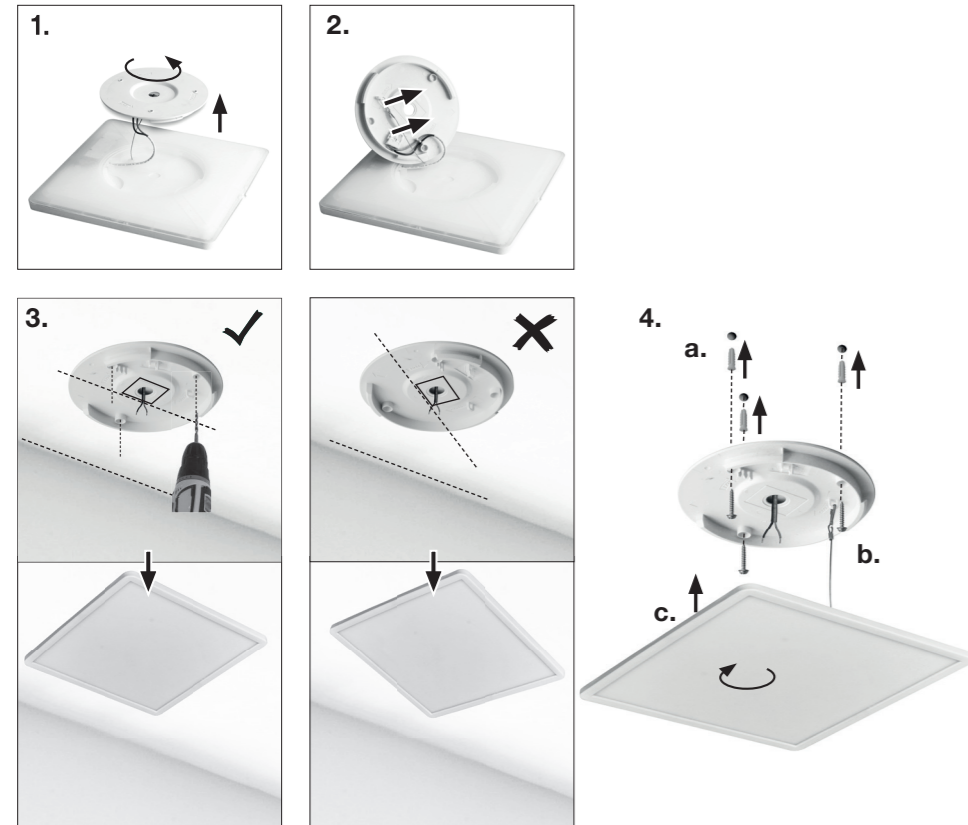
Kinder dürfen auf keinen Fall mit Kunststoffbeuteln und Verpackungsmaterial spielen, da Verletzungs- bzw. Erstickungsgefahr besteht. Solches Material sicher lagern oder auf umweltfreundliche Weise entsorgen.



I. **Beschreibung**

- 1 Halteseil
- 2 Anschlussklemme
- 3 Bohrungen
- 4 Deckenbefestigung
- 5 3 × Schrauben / Dübel
- 6 Leuchte

II. **Montage**



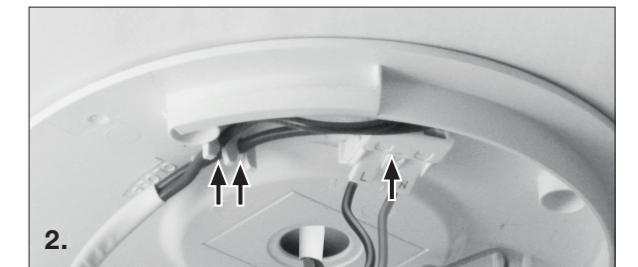
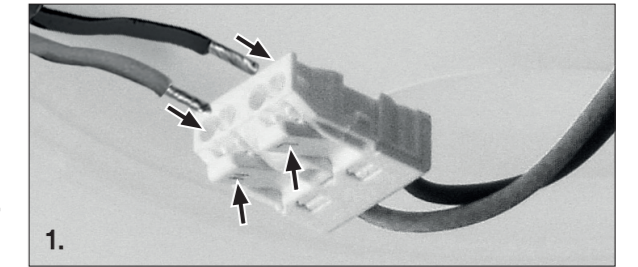
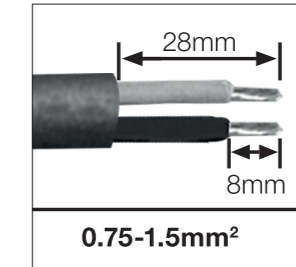
Vorsicht: Zuerst die Netzstromversorgung für diesen Anschluss trennen.

1. Nehmen Sie die Deckenhalterung durch Drehen von der Leuchte ab.
2. Haken Sie das Halteseil aus. Entfernen Sie die Stromversorgungsklemmen aus ihren Halterungen.
3. Wählen Sie eine Montagestelle, hinter der sich keine Rohre oder Kabel befinden. Für 10471884: Stellen Sie sicher, dass das Rechteck in der Mitte der Halterung parallel zur Wand liegt. Markieren und bohren Sie die Befestigungslöcher.
4. **a.** Stecken Sie die Dübel ein, führen Sie das Kabel durch die Kabelöffnung und befestigen Sie die Deckenhalterung mit Schrauben und Dübeln.
 Vorsicht: Stimmen Sie Schrauben und Dübel auf das Deckenmaterial ab.
- b.** Befestigen Sie das Halteseil wieder am Haken. Schließen Sie die Leuchte am Stromnetz an (siehe Kapitel III).
- c.** Befestigen Sie die Leuchte an der Deckenhalterung durch Drehen im Uhrzeigersinn.
5. Stellen Sie erneut die Netzstromversorgung her.

III. **Anschluss**

1. Drücken Sie die Hebel der Anschlussklemme herunter und stecken Sie das Netzkabel ein (siehe Abbildung). Stellen Sie sicher, dass die Verbindungen festsitzen und keine losen Kabelenden aus der Lüsterklemme schauen.
2. Stecken Sie die Anschlussklemme in ihre Halterung an der Deckenbefestigung. Legen Sie das Kabel in seine ursprüngliche Position zurück.

L: Braun
N: Blau



IV. **Wartung und Pflege**

Reinigung

Wischen Sie die Leuchte nur mit einem weichen, trockenen Tuch ab. Verwenden Sie keinen lösungsmittelhaltigen oder scheuernden Reiniger. Lassen Sie die elektrischen Bauteile nicht mit Feuchtigkeit in Kontakt kommen.



Instructions de montage




Lire attentivement les présentes instructions de montage et les conserver à un endroit sûr pour une utilisation ultérieure !



Informations de sécurité

- Les opérations et les réparations du système électrique doivent être effectuées par un électricien qualifié.
- Au cours de l'installation, toujours respecter les réglementations nationales.
- Il est interdit de modifier le luminaire d'une quelconque manière. Risque de choc électrique et d'accident.
- La source de lumière et le appareillage de commande de ce luminaire peuvent uniquement être remplacés par un électricien qualifié.

Caractéristiques techniques

Tension nominale : 220-240 V~ 50 Hz
 Puissance nominale :
 10471883 18 W
 10471884 15 W
 Indice de protection : II/ 
 Degré de protection : IP20
 Source de lumière : LED
 Température des couleurs : 2700 K
 Flux lumineux :
 10471883 2700 lm
 10471884 2200 lm
 Classe d'efficacité énergétique : D
 Poids :
 10471883 1,1 kg
 10471884 0,7 kg
 Dimensions :
 10471883 ø 424 x 23 mm
 10471884 294x294x23 mm

Symboles utilisés



Attention : risque pour la santé et le produit.



Ne pas utiliser l'outil à l'extérieur ni dans des milieux humides.



Appareil de classe II



Attention: risque de choc électrique.



Source de lumière à remplacer par un électricien qualifié.



Dispositif de contrôle à remplacer par un électricien qualifié.



Variation impossible.



Ce produit contient une source lumineuse de classe d'efficacité énergétique D.

Élimination des déchets



Le symbole « Poubelle barrée » impose une élimination séparée des vieux appareils électriques et électroniques (WEEE). Ces appareils peuvent contenir des substances précieuses, mais dangereuses et nocives pour l'environnement. Vous êtes légalement tenu de ne pas jeter ces produits dans les ordures ménagères non triées, mais de les remettre à un point de collecte pour le recyclage des appareils électriques et électroniques. Cela contribue à la protection des ressources et de l'environnement.

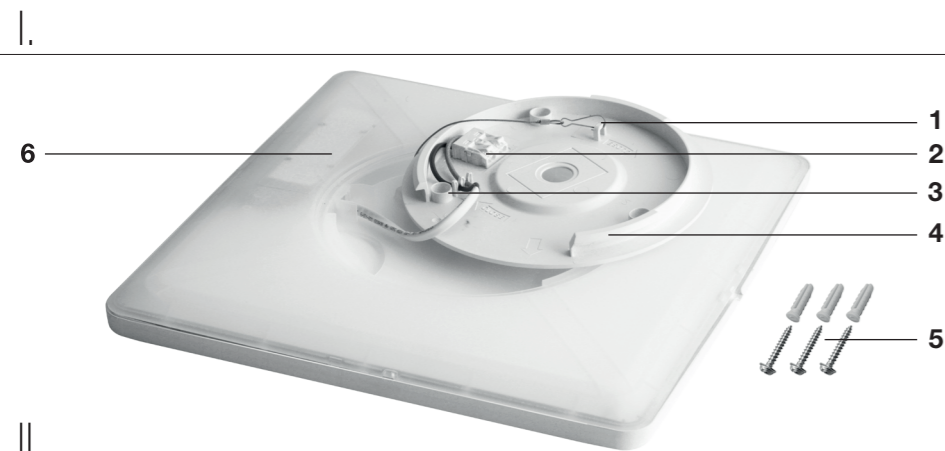
HORNBAACH s'engage en Allemagne à :

- lors de l'achat d'un nouvel appareil électrique ou électronique, HORNBAACH s'engage à reprendre gratuitement un appareil usagé du même type dans un de ces magasins.
- de reprendre gratuitement dans votre magasin HORNBAACH jusqu'à 3 appareils électriques ou électroniques usagés du même type (jusqu'à 25 cm de côté), même si vous n'en achetez pas un nouveau.
- collecter gratuitement un appareil électrique ou électronique usagé du même type ou de vous permettre de le rapporter près de chez vous en cas de livraison d'un nouvel appareil électrique ou électronique à un ménage privé.

Assurez-vous que les lampes qui peuvent être retirées de l'appareil sans être détruites ont été retirées de l'appareil avant de le mettre au rebut.

Pour de plus amples informations, rendez-vous sur www.hornbach.com ou contactez les autorités locales.

Ne laissez en aucun cas les enfants jouer avec des sacs en plastique et matériels d'emballage, puisque cela les expose à un risque de blessure ou d'étouffement. Rangez ces matières en lieu sûr ou éliminez-les dans le respect de l'environnement.



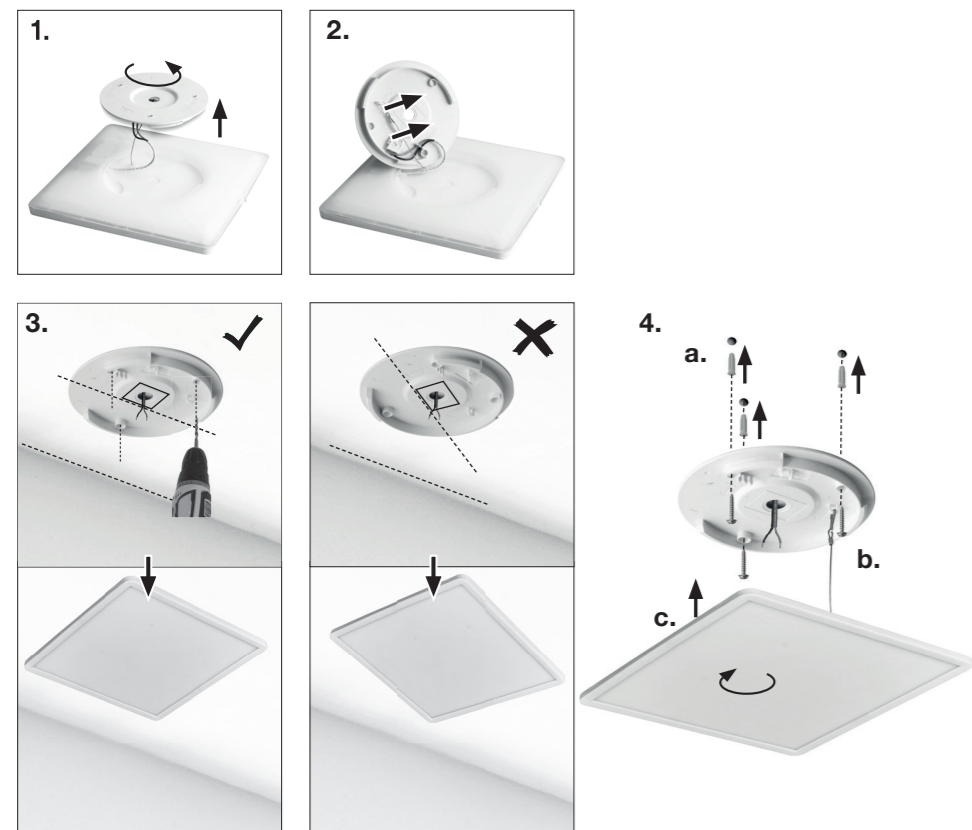
I. **Description**

- 1 Fil d'attache
- 2 Borne d'alimentation électrique
- 3 Trous de vis
- 4 Montage sur plafond
- 5 3 x vis / obturateurs
- 6 Luminaire

II. **Assemblage**

Attention : débrancher en premier l'alimentation secteur pour ce raccordement.

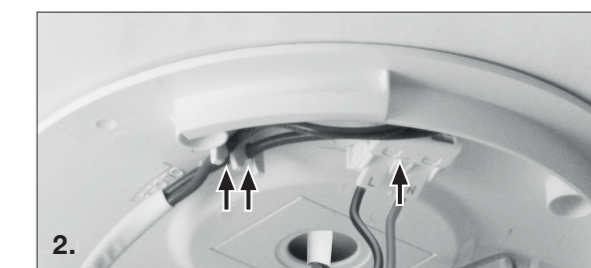
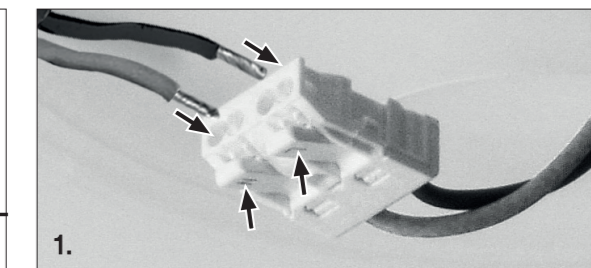
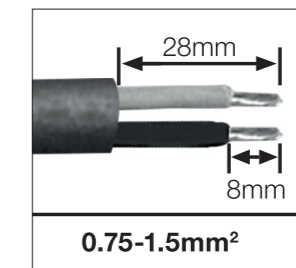
1. Tourner le montage sur plafond et le retirer du luminaire.
2. Décrocher le fil d'attache. Retirer les bornes d'alimentation électrique de leur support dans le montage sur plafond.
3. Choisir un lieu d'installation derrière lequel il n'y a ni tuyau, ni conducteur électrique. Pour le 10471884 : S'assurer que le carré au milieu du montage est parallèle aux murs. Repérer l'emplacement des trous de fixation et percer les trous.
4. **a.** Insérer les obturateurs, faire passer le câble dans le trou prévu à cet effet et fixer le montage sur plafond à l'aide des vis.
 Attention : adapter les vis et obturateurs au matériau du plafond.
- b.** Accrocher à nouveau le fil d'attache au crochet. Connecter le luminaire à l'alimentation électrique (consulter la section III).
- c.** Fixer le luminaire au montage sur plafond en le tournant dans le sens des aiguilles d'une montre.
5. Établir l'alimentation électrique du secteur.



III. **Raccordement**

1. Serrer les connecteurs et insérer le câble d'alimentation électrique (voir la figure). Assurer que les connexions sont bien serrées et qu'il ne ressort aucune extrémité de câble en vrac de la borne plate.
2. Placer les bornes d'alimentation électrique dans leur support sur le montage sur plafond. Remettre le câble dans sa position d'origine.

L : brun
N : bleu



IV. **Entretien & Maintenance**

Nettoyage

Essuyer le luminaire avec un chiffon doux et sec uniquement. Ne jamais utiliser de poudres à récurer ou de détergent chimiques. Ne jamais laisser les composants électriques devenir humides.



Istruzioni per il montaggio



Si prega di leggere attentamente queste istruzioni e di conservarle in un posto sicuro per eventuali futuri riferimenti!

**Avvertenze di sicurezza**

- Eventuali riparazioni e lavori elettrici devono essere eseguiti da un elettricista qualificato.
- Durante l'installazione, sempre attenersi alle norme di installazione nazionali.
- È vietato apportare qualsiasi modifica alla lampada. Pericolo di scossa elettrica e di infortunio.
- La sorgente luminosa e l'unità di alimentazione di questo apparecchio possono essere sostituiti solo da un elettricista qualificato.

Dati tecnici

| | |
|----------------------------------|------------------|
| Voltaggio nominale: | 220-240 V~ 50 Hz |
| Potenza nominale: | |
| 10471883 | 18 W |
| 10471884 | 15 W |
| Classe di protezione: | II/□ |
| Livello di protezione: | IP20 |
| Fonte di luce: | LED |
| Temperatura Colore: | 2700 K |
| Flusso luminoso: | |
| 10471883 | 2700 lm |
| 10471884 | 2200 lm |
| Classe di efficienza energetica: | D |
| Peso: | |
| 10471883 | 1,1 kg |
| 10471884 | 0,7 kg |
| Misure: | |
| 10471883 | ∅ 424 × 23 mm |
| 10471884 | 294x294x23 mm |

Simboli usati

Attenzione: Rischio per la salute e il prodotto.



Non utilizzare in ambienti esterni o in ambienti umidi.



Dispositivo di classe II.



Attenzione: Pericolo di scossa elettrica.



Sorgente luminosa sostituibile da un elettricista.



Unità di alimentazione sostituibile da un elettricista.



Non dimmerabile.



Questo prodotto contiene una sorgente luminosa di classe di efficienza energetica D.

Smaltimento

Il simbolo del "bidone sbarrato" indica che i rifiuti di apparecchiature elettriche ed elettroniche (WEEE) devono essere smaltiti separatamente. Tali apparecchiature possono contenere delle sostanze preziose che tuttavia sono pericolose e nocive per l'ambiente. Siete legalmente obbligati a non smaltire questi prodotti insieme ai rifiuti domestici indifferenziati ma presso un punto di raccolta autorizzato per il riciclo di apparecchi elettrici ed elettronici. In questo modo si contribuirà alla salvaguardia delle risorse e dell'ambiente.

In Germania, la ditta HORNBACH:

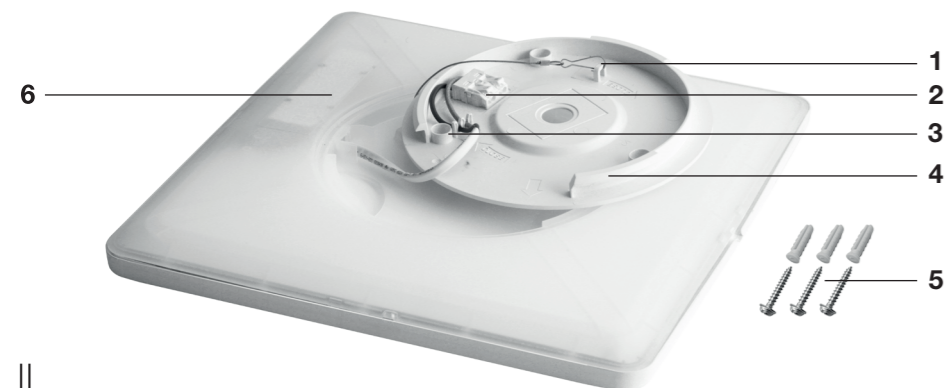
- è obbligata a ritirare gratuitamente presso un punto vendita HORNBACH un vecchio dispositivo nel momento dell'acquisto di un nuovo dispositivo elettrico o elettronico dello stesso tipo.
- è obbligata a ritirare gratuitamente presso un punto vendita HORNBACH fino a 3 vecchi dispositivi elettrici o elettronici (con una lunghezza bordo max. di fino a 25 cm) anche senza l'acquisto di un nuovo dispositivo elettrico o elettronico.
- è obbligata, nel momento della consegna di un nuovo dispositivo elettrico o elettronico a un cliente privato, di ritirare gratuitamente un vecchio dispositivo dello stesso tipo o di consentire la sua restituzione nelle immediate vicinanze.

Assicurarsi che le lampade che possono essere rimosse dal dispositivo senza distruggerle siano state rimosse dal dispositivo prima dello smaltimento.

Per ulteriori informazioni consultare www.hornbach.com, oppure rivolgersi alle autorità locali.

Non far giocare i bambini con le buste di plastica e i materiali di imballaggio dell'apparecchio perché rischiano lesioni o soffocamento. Conservare questi materiali in un luogo sicuro o smaltirli nel rispetto dell'ambiente.

I.

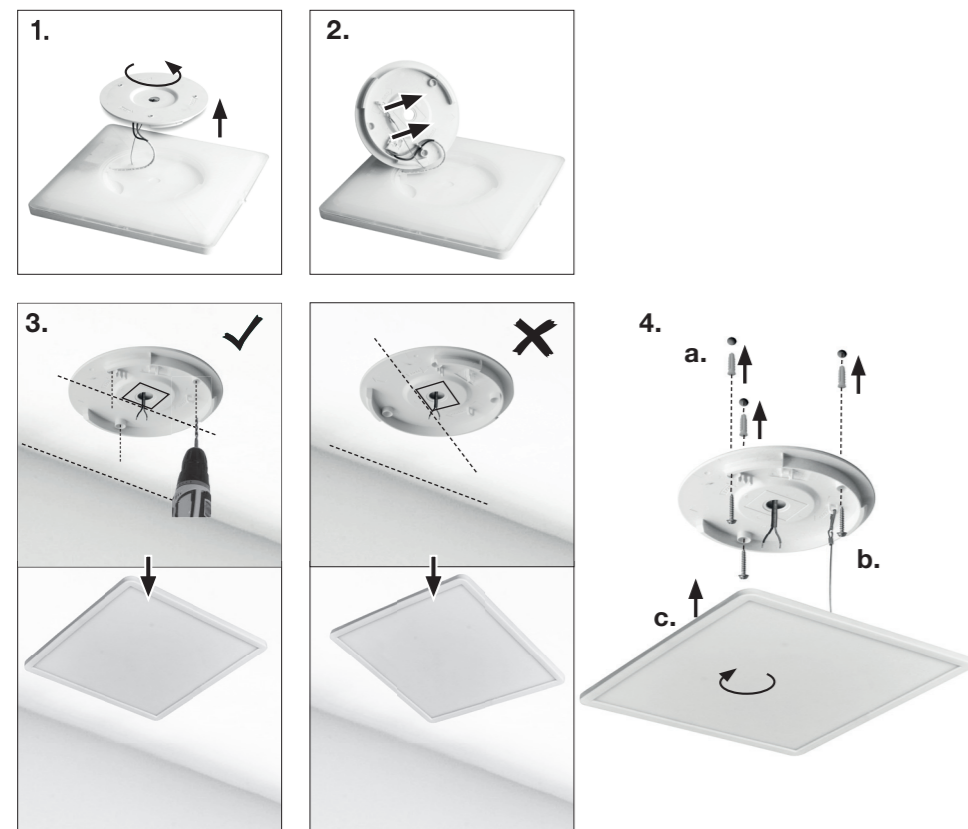


I.

Descrizione

- 1 Cavo
- 2 Terminale di alimentazione
- 3 Fori per le viti
- 4 Attacco da soffitto
- 5 3 × Viti / tasselli
- 6 Lampada

II.



II.

Montaggio

! Attenzione: Prima separare questo collegamento dall'alimentazione di corrente.

1. Ruotare l'attacco da soffitto e rimuoverlo dalla lampada.
2. Staccare il cavo. Rimuovere i terminali di alimentazione dai rispettivi supporti nell'attacco da soffitto.
3. Scegliere un luogo d'installazione dove non vi sono presenti dei tubi e linee elettriche. Per 10471884: Assicurarsi che il quadrato al centro del supporto sia parallelo alle pareti. Segnare i fori di fissaggio e trapanare i fori.
4. **a.** Inserire i tasselli, far passare il cavo attraverso il foro per il cavo e fissare con le viti l'attacco da soffitto in posizione.

! Attenzione: Assicurarsi che le viti e i tasselli siano adatti al materiale del soffitto.

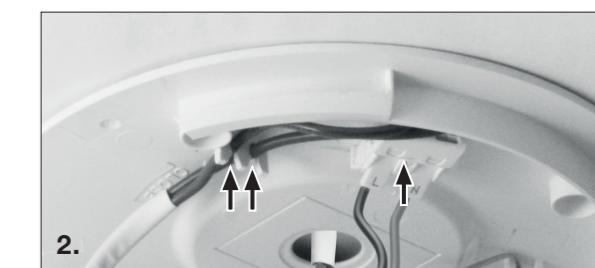
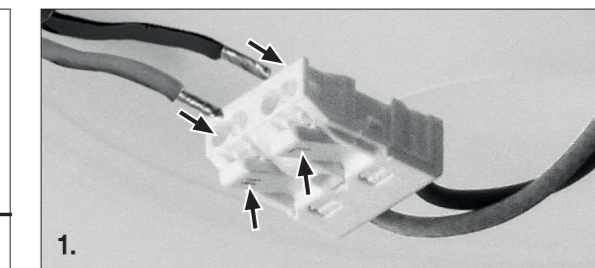
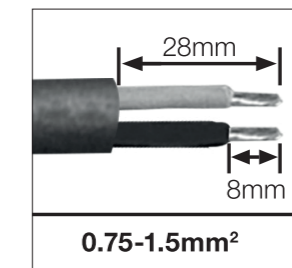
- b.** Riattaccare il cavo al gancio. Collegare la lampada alla rete elettrica (vedi capitolo III).
- c.** Fissare la lampada all'attacco da soffitto ruotando la lampada in senso orario.
5. Stabilire il collegamento all'alimentazione di corrente.

III.

Collegamento

1. Stringere i connettori e inserire il cavo di alimentazione (vedi figura). Assicurarsi che le connessioni siano eseguite in maniera salda e che non vi siano dei cavi sporgenti dalla morsettiera.
2. Posizionare i terminali di alimentazione nei rispettivi supporti nell'attacco da soffitto. Ricollegare il cavo nella sua posizione.

L: Marrone
N: Blu



IV.

Manutenzione e cura**Pulizia**

Pulire la lampada solo con un panno morbido ed asciutto. Non usare mai polveri abrasive oppure detergenti chimici. Non far mai diventare umidi i componenti elettrici.



III.

IV.

Montage-instructies



Lees deze instructies zorgvuldig en bewaar ze goed om ze later te kunnen raadplegen!



Veiligheidsinformatie

- Elektrische werkzaamheden en reparaties moeten door een gekwalificeerde elektricien worden uitgevoerd.
- Bij de installatie moeten de betreffende nationale installatievoorschriften in acht worden genomen.
- De armatuur mag op geen enkele wijze worden aangepast. Risico van elektrische schokken en ongelukken.
- De lichtbron en het voorschakelapparaat van deze armatuur kunnen alleen door een gekwalificeerde elektricien worden vervangen.

Technische gegevens

| | |
|----------------------------|------------------|
| Nominaal voltage: | 220-240 V~ 50 Hz |
| Nominaal vermogen | |
| 10471883 | 18 W |
| 10471884 | 15 W |
| Beschermingsklasse: | II/ |
| Mate van bescherming: | IP20 |
| Lichtbron: | LED |
| Kleurtemperatuur: | 2700 K |
| Lichtstroom: | |
| 10471883 | 2700 lm |
| 10471884 | 2200 lm |
| Energie-efficiëntieklasse: | D |
| Gewicht: | |
| 10471883 | 1,1 kg |
| 10471884 | 0,7 kg |
| Afmeting: | |
| 10471883 | ø 424 x 23 mm |
| 10471884 | 294x294x23 mm |

Gebruikte symbolen



Voorzichtig: Risico voor gezondheid en het product.



Niet buitenshuis of in vochtige omgevingen gebruiken.



Klasse II apparaat



Voorzichtig: Gevaar op elektrische schokken.



Lichtbron vervangbaar door gekwalificeerde elektriciens.



Regelapparatuur vervangbaar door gekwalificeerde elektriciens.



Kan niet worden gedimd.



Dit product bevat een lichtbron van energie-efficiëntieklasse D.

Afvalverwijdering



Het symbool van de “doorgestreepte vuilnisbak” wijst op de noodzaak van afzonderlijke afvalverwijdering van afgedankte elektrische en elektronica-apparatuur (WEEE). Dergelijke apparaten kunnen waardevolle maar gevaarlijke en schadelijke stoffen bevatten. U bent wettelijk verplicht deze producten niet bij het ongesorteerde huisvuil mee te geven, maar in te leveren bij een officieel inzamelpunt voor de recycling van elektrische en elektronische apparaten. Hierdoor levert u een bijdrage aan de bescherming van bronnen en het milieu.

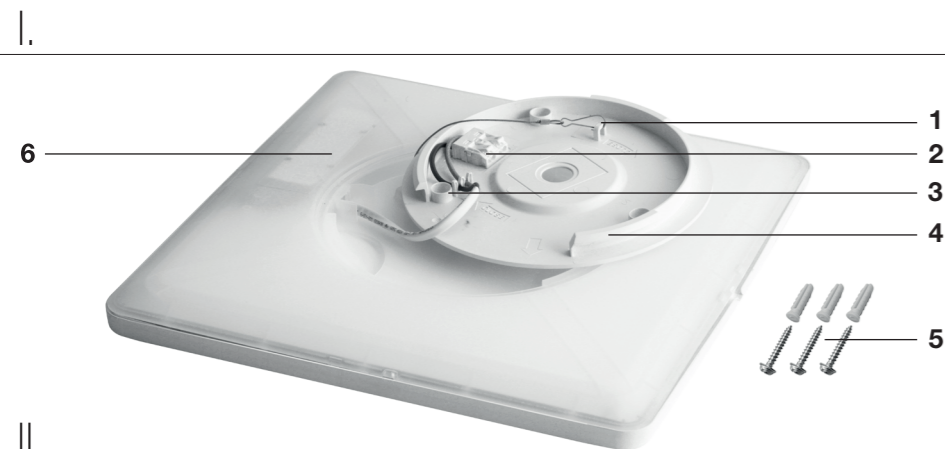
HORNBACH is in Duitsland verplicht:

- bij aankoop van een nieuw elektrisch of elektronisch apparaat een oud apparaat van hetzelfde type gratis terug te nemen in een HORNBACH winkel.
- ook zonder nieuwe aankoop tot 3 oude elektrische of elektronische apparaten van hetzelfde type (tot een maximale randlengte van 25 cm) gratis terug te nemen in een HORNBACH winkel.
- bij afleveren van een nieuw elektrisch of elektronisch apparaat aan een particulier huishouden een oud apparaat van hetzelfde type gratis mee te nemen of inleveren voor u in uw directe omgeving mogelijk te maken.

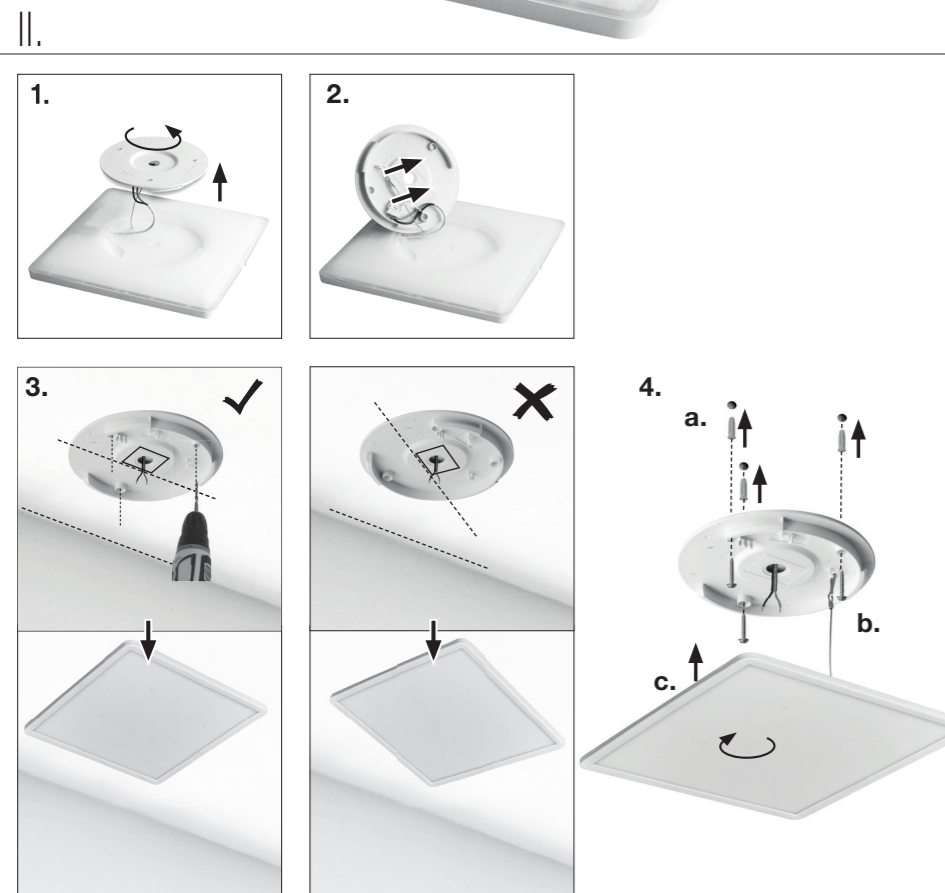
Zorg ervoor dat lampen die uit het apparaat kunnen worden verwijderd zonder deze te vernietigen uit het apparaat zijn verwijderd alvorens u het weggooit.

Neem voor meer informatie contact op met www.hornbach.com of de milieu-afdeling of milieustraat van uw gemeente.

Kinderen mogen nooit met plastic zakken en verpakkingsmaterialen spelen vanwege het gevaar van verwonding en verstikking. Bewaar dit materiaal op een veilige plaats of gooi het op milieuvriendelijke wijze weg.

I. **Beschrijving**

- 1 Kabel
- 2 Voedingsklem
- 3 Schroefgaten
- 4 Plafondbevestiging
- 5 3 x Schroeven / pluggen
- 6 Armatuur

II. **Montage**

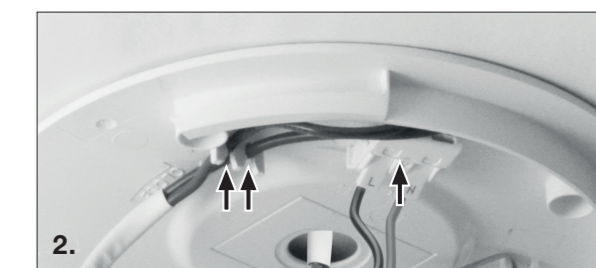
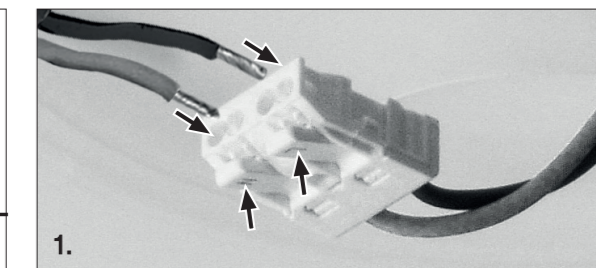
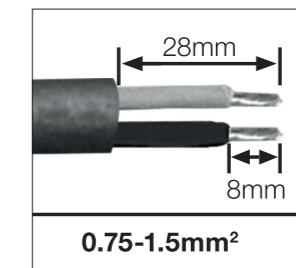
Voorzichtig: koppel voor aansluiting eerst de netstroomvoorziening los.

1. Verdraai de plafondbevestiging en maak deze los van de armatuur.
2. Maak de kabel los. Haal de voedingsklemmen los van hun houders in de plafondbevestiging.
3. Kies een installatielocatie waar geen buizen en kabels lopen. T.b.v. 10471884: Zorg ervoor dat het vierkant in het midden van de montageplaat parallel loopt met de muren. Markeer de bevestigingsgaten en boor de gaten.
4. **a.** Steek de pluggen erin, voer de kabel door het kabelgat en zet de plafondbevestiging vast op zijn plek met schroeven.
 Voorzichtig: Controleer dat de schroeven en pluggen geschikt zijn voor het plafondmateriaal.
b. Zet de kabel opnieuw vast aan de haak. Sluit de armatuur op het lichtnet aan (zie deel III).
c. Maak de armatuur vast aan de plafondbevestiging door de armatuur rechtsonder te verdraaien.
5. Sluit de netstroomvoorziening aan.

III. **Aansluiting**

1. Druk op de connectoren en steek de voedingskabel er in (zie afbeelding). Controleer of de verbindingen goed vastzitten en er geen losse kabeleinden uit de klemmen komen.
2. Zet de voedingsklemmen in hun houder op de plafondbevestiging. Sluit de kabel opnieuw aan op zijn oorspronkelijke positie.

L: Bruin
N: Blauw

IV. **Onderhoud en verzorging****Reinigen**

Veeg de armatuur alleen met een zachte, droge doek schoon. Gebruik nooit schuurmiddelen of chemische reinigingsmiddelen. Laat nooit de elektrische componenten vochtig worden.



Monteringsinstruktioner



Läs instruktionerna noga och förvara dem på en säker plats för senare användning!



Säkerhetsinformation

- El-arbeten och reparationer får endast utföras av behörig elektriker.
- Följ alltid de nationella installationsbestämmelserna.
- Armaturen får inte modifieras på något sätt. Risk för elstöt och olycksfall.
- Ljuskällan och separat drivdon för denna armatur får endast bytas ut av en behörig elektriker.

Tekniska data

| | |
|---------------------------|------------------|
| Märkspänning: | 220-240 V~ 50 Hz |
| Märkeffekt: | |
| 10471883 | 18 W |
| 10471884 | 15 W |
| Skyddsklass: | II/ □ |
| Skyddsgrad: | IP20 |
| Ljuskälla: | LED |
| Färgtemperatur: | 2700 K |
| Ljusflöde: | |
| 10471883 | 2700 lm |
| 10471884 | 2200 lm |
| Energieffektivitetsklass: | D |
| Vikt: | |
| 10471883 | 1,1 kg |
| 10471884 | 0,7 kg |
| Storlek: | |
| 10471883 | ø 424 × 23 mm |
| 10471884 | 294x294x23 mm |

Använda symboler



Observera: Risk för hälsan och produkten.



Får inte användas utomhus eller i fuktiga miljöer.



Klass II-utrustning



Observera: Risk för elstöt.



Ljuskällan kan bytas ut av behörig elektriker.



Kontroller kan bytas ut av behörig elektriker.



Ljuskälla kan inte bytas.



Denna produkt innehåller en ljuskälla med energieffektivitetsklass D.

Avfallshandling



Symbolen "överstruken soptunna" kräver separat avfallshandling av elektrisk och elektronisk utrustning (WEEE). Sådana enheter kan innehålla värdefulla, men farliga och miljöskadliga ämnen. Du är enligt lag skyldig att inte kasta dessa produkter i det osorterade hushållsavfallet utan lämna in dessa till ett anvisat samlingsställe för återvinning av elektriska och elektroniska produkter. Därmed bidrar du till att skydda resurserna och miljön.

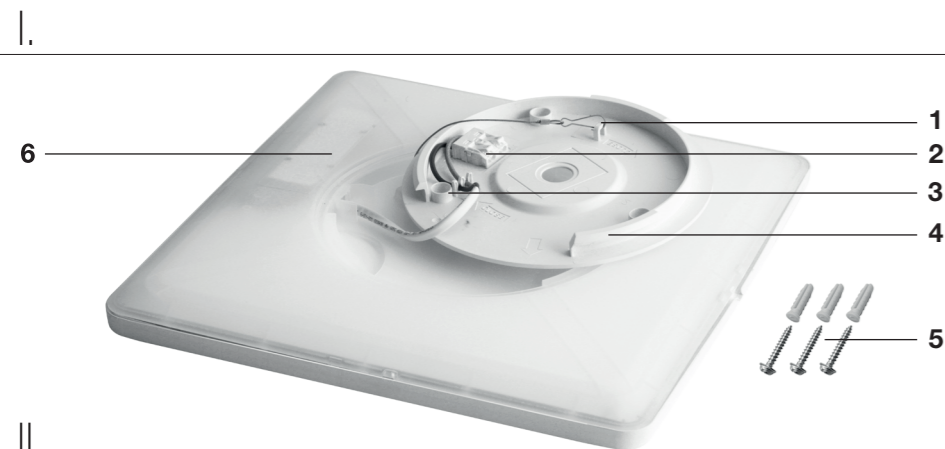
I Tyskland är HORNBACH skyldiga att:

- vid inköp av nya elektriska eller elektroniska apparater ta tillbaka en gammal apparat av samma slag utan kostnad i HORNBACH-butiken.
- även utan inköp av nya produkter ta tillbaka upp till tre elektriska eller elektroniska apparater av samma apparattyp (upp till 25 cm kantlängd) utan kostnad till HORNBACH-butik.
- vid leverans av en ny elektrisk eller elektronisk apparat till privat hushåll hämta upp en gammal apparat av samma slag utan kostnad eller möjliggöra återlämning i din direkta närhet.

Säkerställ att lampor, som kan tas ut ur apparaten utan att förstöras, tas ut ur apparaten innan apparaten avfallshandteras.

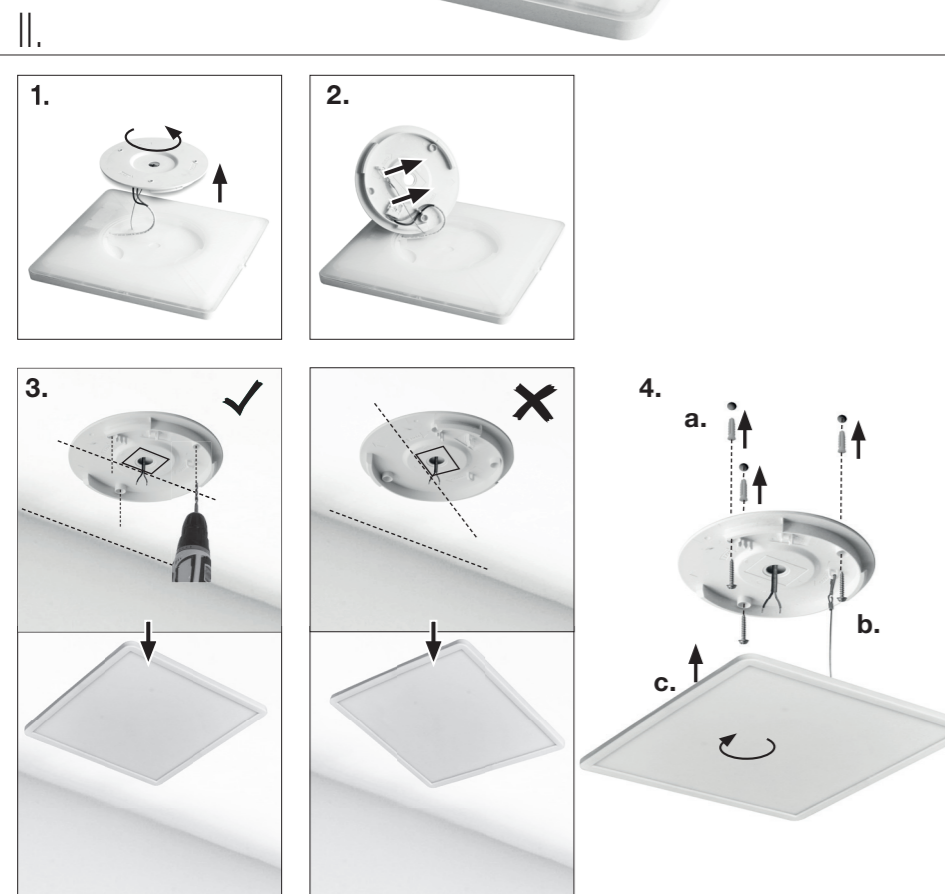
Kontakta www.hornbach.com eller lokala myndigheter för mer information.

Barn får inte under några som helst omständigheter leka med plastpåsar och förpackningsmaterial eftersom de då löper risk att skadas eller kvävas. Förvara därför sådant material säkert eller avfallshandtera det miljövänligt.



I. **Beskrivning**

- 1 Hake
- 2 Kopplingslist
- 3 Skruvhål
- 4 Takfäste
- 5 3 × skruvar / pluggar
- 6 Armatur



II. **Montering**

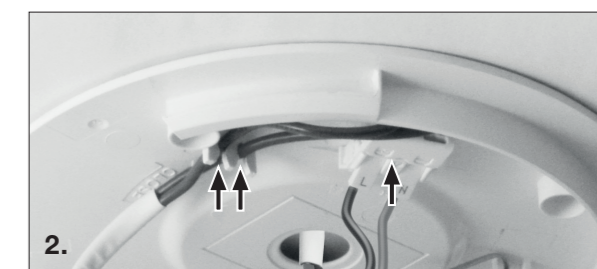
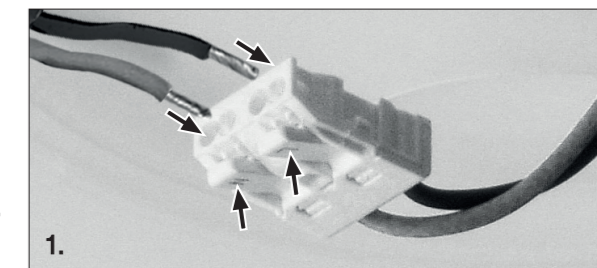
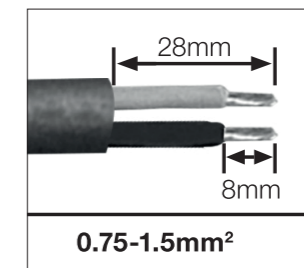
⚠ Observera: Koppla först ifrån strömförsörjningen för denna anslutning.

1. Vänd takfästet och ta bort det från armaturen.
2. Lossa haken. Ta loss kopplingslisterna från hållarna i takfästet.
3. Välj en monteringsplats där det inte finns några rör eller kablar bakom. För 10471884: Kontrollera att kvadraten i fästets mitt är parallell med väggen. Markera fästhål och borra hålen.
 - a. Sätt i pluggarna, för kabeln genom hålet och fastgör takfästet med skruvarna.
- ⚠ Observera: Kontrollera att skruvarna och pluggarna passar takmaterialet.
 - b. Sätt fast haken igen. Anslut armaturen till strömförsörjningen (se avsnitt III).
 - c. Fäst armaturen i takfästet genom att rotera armaturen medurs.
5. Anslut nätströmförsörjningen.

III. **Anslutning**

1. Kläm ihop kontakterna och sätt i strömkabeln (se bild). Kontrollera att förbindelserna är ordentligt åtdragna och att inte några lösa kabeländar sticker ut från kopplingslistan.
2. Placera kopplingslisterna i hållarna på takfästet. Sätt tillbaka kabeln i dess ursprungsposition.

L: Brun
N: Blå



IV. **Underhåll och skötsel**

Rengöring

Torka bara av armaturen med en mjuk, torr trasa. Använd aldrig skurpulver eller kemiska rengöringsmedel. Låt aldrig elektriska komponenter bli fuktiga.



Návod k montáži



Přečtěte si pečlivě tento návod a uschovejte ho pro pozdější použití!



Bezpečnostní informace

- Práce a opravy na elektrickém vybavení smí provádět pouze kvalifikovaní elektrikáři.
- Při instalaci musí být respektovány příslušné národní instalační předpisy.
- Je zakázáno elektrické svítidlo jakkoli upravovat. Riziko úrazu elektrickým proudem a nehody.
- Světelný zdroj a předřadným přístrojem tohoto svítidla může vyměňovat pouze kvalifikovaný elektrikář.

Technické údaje

| | |
|--------------------|------------------|
| Jmenovité napětí: | 220-240 V~ 50 Hz |
| Jmenovitý výkon: | |
| 10471883 | 18 W |
| 10471884 | 15 W |
| Třída ochrany: | II/ □ |
| Stupeň ochrany: | IP20 |
| Zdroj světla: | LED |
| Barevná teplota: | 2700 K |
| Světelný tok: | |
| 10471883 | 2700 lm |
| 10471884 | 2200 lm |
| Energetická třída: | D |
| Hmotnost: | |
| 10471883 | 1,1 kg |
| 10471884 | 0,7 kg |
| Velikost: | |
| 10471883 | ø 424 × 23 mm |
| 10471884 | 294x294x23 mm |

Použité symboly



Upozornění: Riziko ohrožující zdraví a výrobek.



Nepoužívejte venku ani v prostředí s velkým obsahem par.



Zařízení třídy II.



Upozornění: Nebezpečí úrazu elektrickým proudem.



Zdroj světla může vyměňovat kvalifikovaný elektrikář.



Ovládací prvky může vyměňovat pouze kvalifikovaný elektrikář.



Nelze ztlumit.



Tento výrobek obsahuje světelný zdroj s třídou energetické účinnosti D.

Likvidace odpadů



Symbol „přeškrtnuté popelnice“ vyžaduje samostatnou likvidaci použitých elektrických a elektronických přístrojů (směrnice WEEE). Takové přístroje mohou obsahovat cenné, ale nebezpečné látky ohrožující životní prostředí. Ze zákona v žádném případě nesmíte tyto produkty likvidovat v netřídném domácím odpadu, nýbrž jste povinni je zlikvidovat na ověřeném sběrném místě pro recyklaci elektrických a elektronických přístrojů. Tím přispíváte k ochraně zdrojů a životního prostředí.

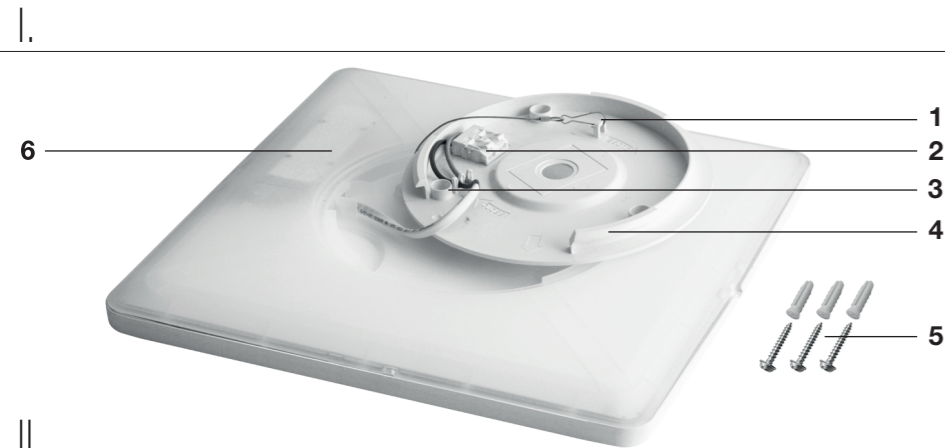
HORNBAACH je v Německu povinen:

- při zakoupení nového elektrického nebo elektronického přístroje vzít v prodejně HORNBAACH bezplatně zpět starý přístroj stejného druhu.
- také bez zakoupení nového přístroje vzít v prodejně HORNBAACH bezplatně zpět až 3 staré elektrické nebo elektronické přístroje stejného druhu (do max. délky okraje 25 cm).
- při dodání nového elektrického nebo elektronického přístroje do soukromé domácnosti bezplatně vyzvednout starý přístroj stejného druhu nebo Vám umožnit vrácení zpět ve Vaší bezprostřední blízkosti.

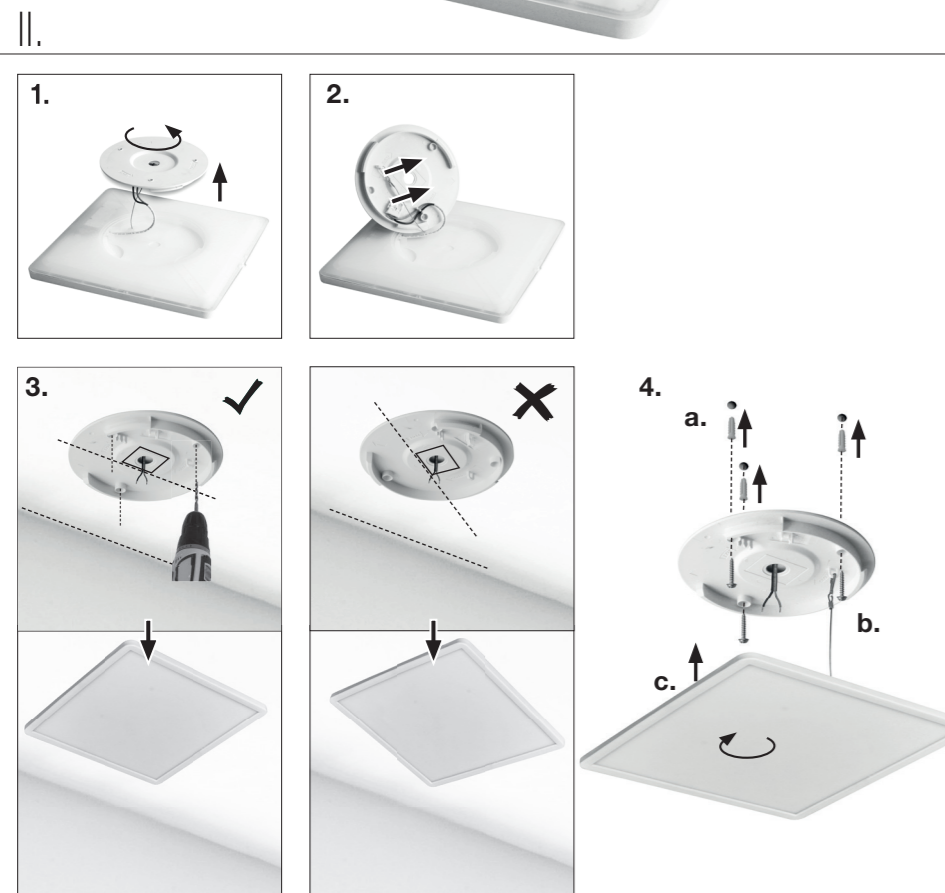
Zajistěte, aby žárovky, které lze bez porušení vyjmout z přístroje, byly z přístroje odstraněny před jeho likvidací.

Další informace si vyžádejte na www.hornbach.com nebo u místních úřadů.

Děti si v žádném případě nesmějí hrát s plastovými sáčky a obalovým materiálem, protože existuje nebezpečí úrazu příp. udušení. Takový materiál bezpečně skladujte nebo zlikvidujte způsobem šetrným k životnímu prostředí.

I. **Popis**

- 1 Řetízek
- 2 Napájecí svorkovnice
- 3 Otvory na šrouby
- 4 Stropní držák
- 5 3 x šroub / hmoždinka
- 6 Elektrické svítidlo

II. **Montáž**

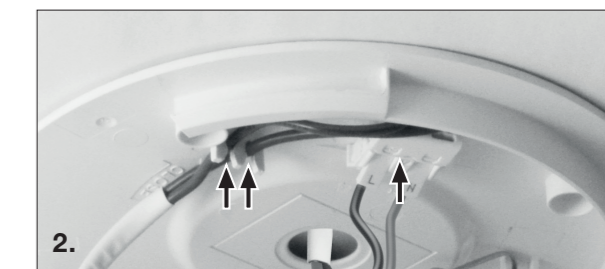
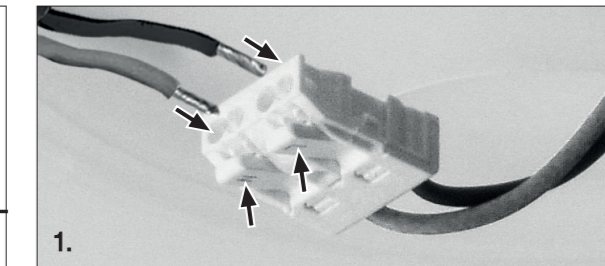
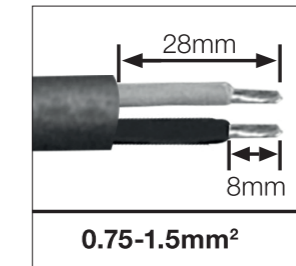
! Upozornění: Toto připojení nejdříve odpojte od el. sítě.

1. Otočte stropním držákem a oddělte jej od svítidla.
2. Oddělte řetízek. Oddělte napájecí svorky od jejich držáků ve stropním držáku.
3. K přimontování zvolte místo, ve kterém se nenachází žádné potrubí nebo síťové vedení. U10471884: Zajistěte, že čtverec uprostřed držáku je rovnoběžný se stěnami. Označte si umístění upevňovacích otvorů a vyvrtejte je.
 - a. Vložte hmoždinky, kabely protáhněte otvorem na kabely a stropní držák upevněte na místo pomocí šroubů.
4. **!** Upozornění: Zajistěte, aby šrouby a hmoždinky byly vhodné do stropního materiálu.
 - b. Řetízek znovu připevněte k háčku. Svítidlo připojte k elektrickému zdroji (viz část III).
 - c. Svítidlo připevněte ke stropnímu držáku tak, že jej budete otáčet po směru hodinových ručiček.
5. Vytvořte napájení elektrickým proudem.

III. **Připojení**

1. Zmáčkněte konektory a vložte napájecí kabel (viz obrázky). Zajistěte, aby spoje pevně držely a ze svorkovnice nevyčnívaly volné konce kabelů.
2. Napájecí svorkovnici vložte do svého držáku ve stropním držáku. Kabel znovu připevněte na jeho původní místo.

L: Hnědá
N: Modrá

IV. **Údržba a péče****Čištění**

Elektrické svítidlo pouze otírejte měkkou, suchou utěrkou. Nikdy nepoužívejte brusné prášky ani chemické čisticí látky. Nikdy nedovolte, aby elektrické součástky zvlhly.



Návod na montáž



Pred montážou si pozorne prečítajte tento návod a odložte ho na bezpečné miesto na budúce použitie!



Bezpečnostné informácie

- Elektrické práce a opravy musí vykonať kvalifikovaný elektrikár.
- Počas inštalácie vždy dodržiavajte štátne predpisy pre inštaláciu.
- Svetidlo sa nesmie žiadnym spôsobom upravovať. Nebezpečenstvo zásahu elektrickým prúdom a úrazu.
- Svetelný zdroj a predradník tohto svetidla môže vymieňať iba kvalifikovaný elektrikár.

Technické údaje

Menovité napätie: 220 – 240 V~ 50 Hz

Menovitý výkon:

10471883 18 W

10471884 15 W

Trieda ochrany: II/□

Stupeň ochrany: IP20

Svetelný zdroj: LED

Teplota chromatičnosti: 2700 K

Svetelný tok:

10471883 2700 lm

10471884 2200 lm

Trieda energetickej účinnosti: D

Hmotnosť :

10471883 1,1 kg

10471884 0,7 kg

Veľkosť:

10471883 ø 424 x 23 mm

10471884 294x294x23 mm

Použité symboly



Upozornenie: Riziko pre zdravie a produkt.



Nepoužívajte v exteriéri ani vo vlhkom prostredí.



Zariadenia triedy II



Upozornenie: Nebezpečenstvo úrazu elektrickým prúdom.



Svetelný zdroj smie vymeniť len kvalifikovaný elektrikár.



Ovládacie prvky smie vymeniť len kvalifikovaný elektrikár.



Nie je možné stmievať.



Tento výrobok obsahuje svetelný zdroj triedy energetickej účinnosti D.

Likvidácia odpadu



Symbol „priečiarknutý kontajner na odpadky“ požaduje oddelenú likvidáciu elektrických a elektronických použitých prístrojov (WEEE). Takéto prístroje môžu obsahovať cenné, ale nebezpečné látky, ohrozujúce životné prostredie. Ste zo zákona povinní nelikvidovať tieto produkty v netriedenom domovom mieste na recykláciu elektrických a elektronických prístrojov. Tým prispějete k ochrane zdrojov a životného prostredia.

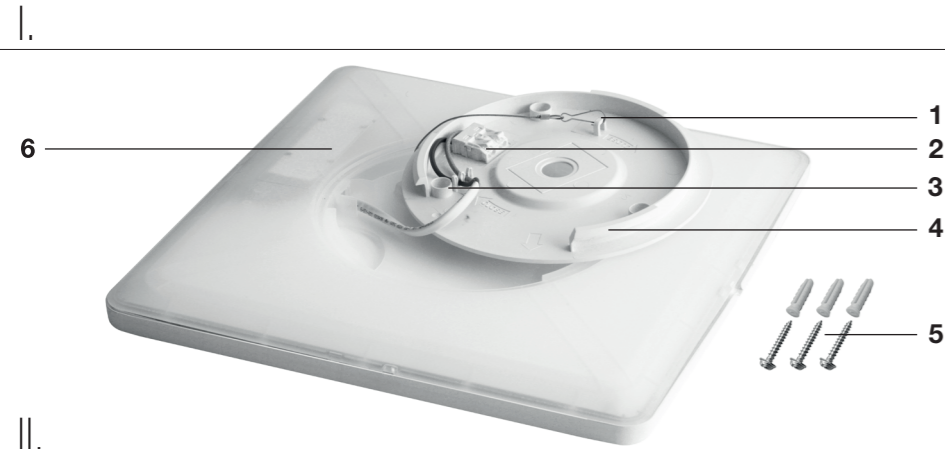
HORNBAACH je v Nemecku povinný:

- pri novej kúpe elektrického alebo elektronického prístroja zobrať do predajne HORNBAACH bezodplatne späť použitý prístroj rovnakého druhu.
- aj bez novej kúpy zobrať do predajne HORNBAACH bezodplatne späť až 3 elektrické a elektronické použité prístroje rovnakého druhu (do dĺžky hrany max. 25 cm).
- pri dodávke nového elektrického alebo elektronického prístroja do súkromnej domácnosti vyzdvihnúť bezodplatne použitý prístroj rovnakého druhu alebo vám umožniť vrátenie vo vašej bezprostrednej blízkosti.

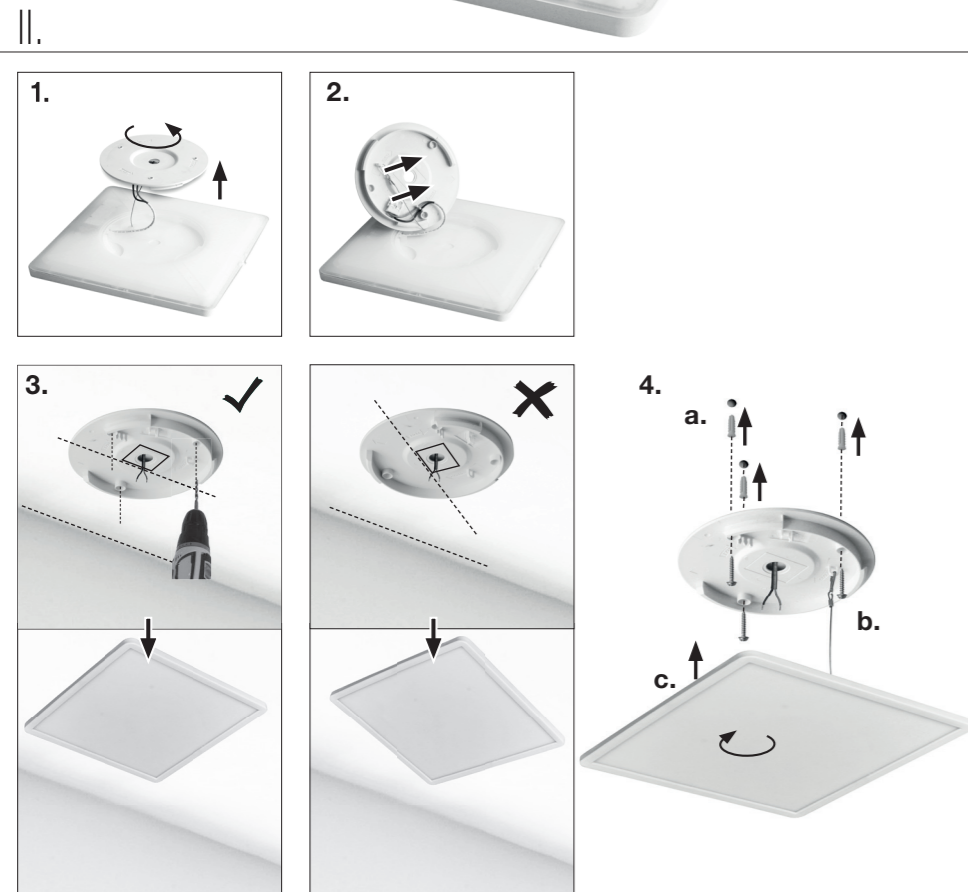
Uistite sa, že žiarovky, ktoré je možné vybrať z prístroja bez deštrukcie, boli pred likvidáciou prístroja z neho odstránené.

Pre ďalšie informácie sa obráťte, prosím, na vášho predajcu www.hornbach.com alebo na miestne úrady.

Deti sa nesmú v žiadnom prípade hrať s plastovými vreckami a obalovým materiálom, pretože existuje nebezpečenstvo poranenia, resp. zadusenía. Takýto materiál skladujte bezpečne alebo zlikvidujte ekologickým spôsobom.

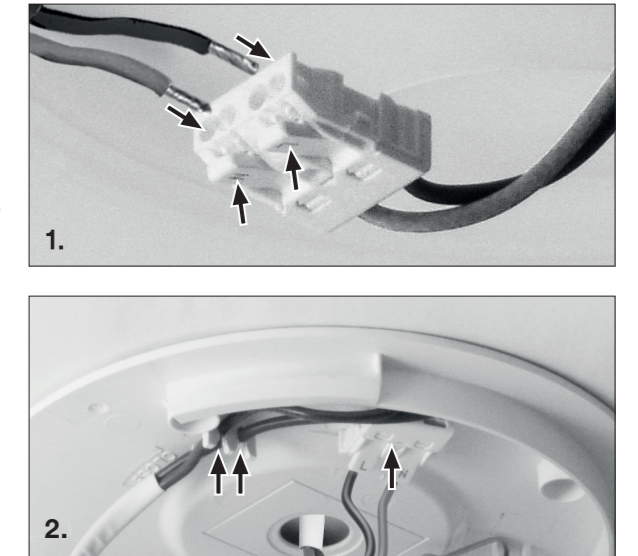
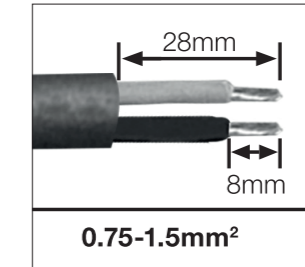


- I. **Popis**
- 1 Pridržiavacie lanko
 - 2 Napájacia koncovka
 - 3 Otvory na skrutky
 - 4 Držiak na strop
 - 5 3x skrutky / vložky
 - 6 Svetidlo



- II. **Montáž**
- Upozornenie: Pre toto pripojenie odpojte najprv napájanie sieťovým prúdom.
1. Stropný držiak otočte a odstráňte ho zo svetidla.
 2. Odpojte pridržiavacie lanko. Z držiakov odstráňte napájacie koncovky.
 3. Vyberte miesto inštalácie, za ktorým sa nenachádzajú žiadne potrubia ani káble. Pre 10471884: Obdĺžnik v strede držiaka musí byť rovnobežne so stenou. Vyznačte montážne otvory a vyvrtajte diery.
 4. **a.** Vložte kolíky, kábel prevlečte cez príslušné otvory a pomocou skrutiek upevnite stropný držiak.
 Upozornenie: Uistite sa, že skrutky a kolíky sú vhodné pre materiál stropu.
b. Znovu upevnite pridržiavacie lanko na hák. Zapojte svetidlo do elektrickej siete (pozrite časť III).
c. Pripievajte svetidlo k stropnému držiaku otáčaním v smere hodinových ručičiek.
 5. Vyhotovte napájanie sieťovým prúdom.

- III. **Pripojenie**
1. Stlačte konektory a zasuňte napájací kábel (pozri obrázok). Uistite sa, že spojenia pevne sedia a že zo svorkovej lišty nie je vidieť voľné konce káblov.
 2. Napájaciu koncovku vložte do uchytienia na stropnom držiaku. Znovu pripievajte kábel do jeho pôvodnej polohy.
- L: Hnedý
N: Modrý



- IV. **Údržba a starostlivosť**
- Čistenie**
Svetidlo utierajte len mäkkou suchou tkaninou. Nikdy nepoužívajte brúsne prášky alebo chemické čistiace prostriedky. Nikdy nedovoľte, aby elektrické komponenty navlhli.



Instrucțiuni de montaj



Vă rugăm să citiți cu atenție aceste instrucțiuni și păstrați-le într-un loc sigur pentru o eventuală utilizare ulterioară!



Prevederi de siguranță

- Lucrările electrice și reparațiile trebuie efectuate de electricieni calificați.
- În timpul instalării respectați reglementările naționale referitoare la instalare.
- Corpul de iluminat nu trebuie modificat în nici un fel. Pericol de electrocutare și de accidentare.
- Sursa de lumină și dispozitiv de comandă al acestui corp de iluminat se vor înlocui numai de către un electrician calificat.

Date tehnice

Tensiunea nominală: 220-240 V~ 50 Hz

Puterea nominală:

10471883 18 W

10471884 15 W

Clasa de protecție: II/ 

Grad de protecție: IP20

Sursa de lumină: LED

Temperatura culorii: 2700 K

Flux luminos:

10471883 2700 lm

10471884 2200 lm

Clasa de eficiență

energetică: D

Greutate:

10471883 1,1 kg

10471884 0,7 kg

Dimensiune:

10471883 \varnothing 424 x 23 mm

10471884 294x294x23 mm

Simboluri folosite



Atenție: Periclitează sănătatea și produsul.



A nu se folosi în exterior sau în spații umede.



Clasa II de aparate



Atenție: Risc de electrocutare.



Sursa de lumină poate fi înlocuită numai de un electrician autorizat.



Sistemul de control poate fi înlocuit numai de un electrician autorizat.



Nu se pretează la variatoare de intensitate.



Acest produs conține o sursă de lumină din clasa de eficiență D.

Disponerea



Simbolul de „tombăron tăiat” impune eliminarea separată ca deșeururi a aparatelor electrice și electronice (WEEE) uzate. Astfel de aparate pot conține substanțe valoroase, dar periculoase și poluante. Legislația nu vă permite să eliminați aceste produse ca deșeururi la gunoiul menajer, ci sunteți obligați să le predați unui centru de colectare indicat pentru reciclarea aparaturii electrice și electronice. În acest mod contribuiți la protejarea resurselor și a mediului înconjurător.

Compania HORNBACH are următoarele obligații în Germania:

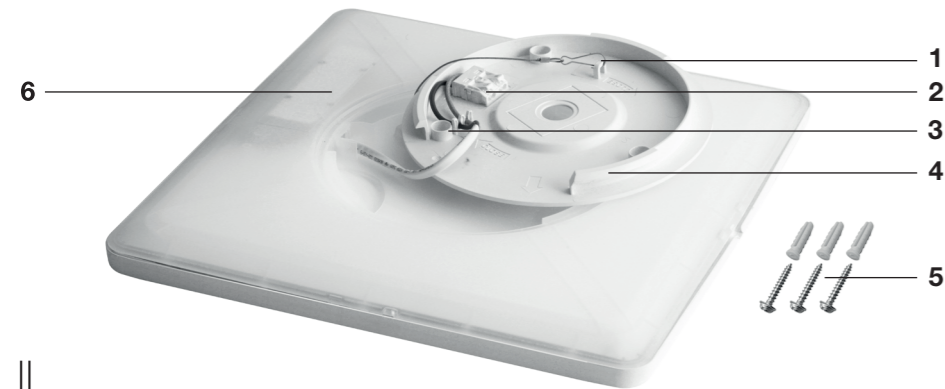
- să recepționeze fără costuri un aparat uzat de același tip în sectorul comercial HORNBACH, la achiziționarea unui aparat electric sau electronic nou.
- să recepționeze fără costuri până la 3 aparate electrice sau electronice uzate de același tip (cu o lungime max. a muchiei de 25 cm) în sectorul comercial HORNBACH, și fără achiziționarea unui aparat nou.
- la livrarea unui aparat electric sau electronic nou într-o gospodărie privată, să recepționeze fără costuri un aparat uzat de același tip sau să vă ofere posibilitatea de returnare a acestuia în vecinătatea dvs.

Asigurați-vă că lămpile, care pot fi scoase din aparat fără a fi distruse, sunt îndepărtate din aparat înainte de eliminarea acestuia ca deșeu.

Pentru mai multe informații vizitați pagina www.hornbach.com sau adresați-vă organelor locale competente.

Copiii nu au voie în niciun caz să se joace cu pungile din plastic și cu materialul de ambalare, deoarece există pericol de rănire, respectiv de asfixiere. Depozitați în siguranță astfel de materiale sau eliminați-le ca deșeururi în mod ecologic.

I.

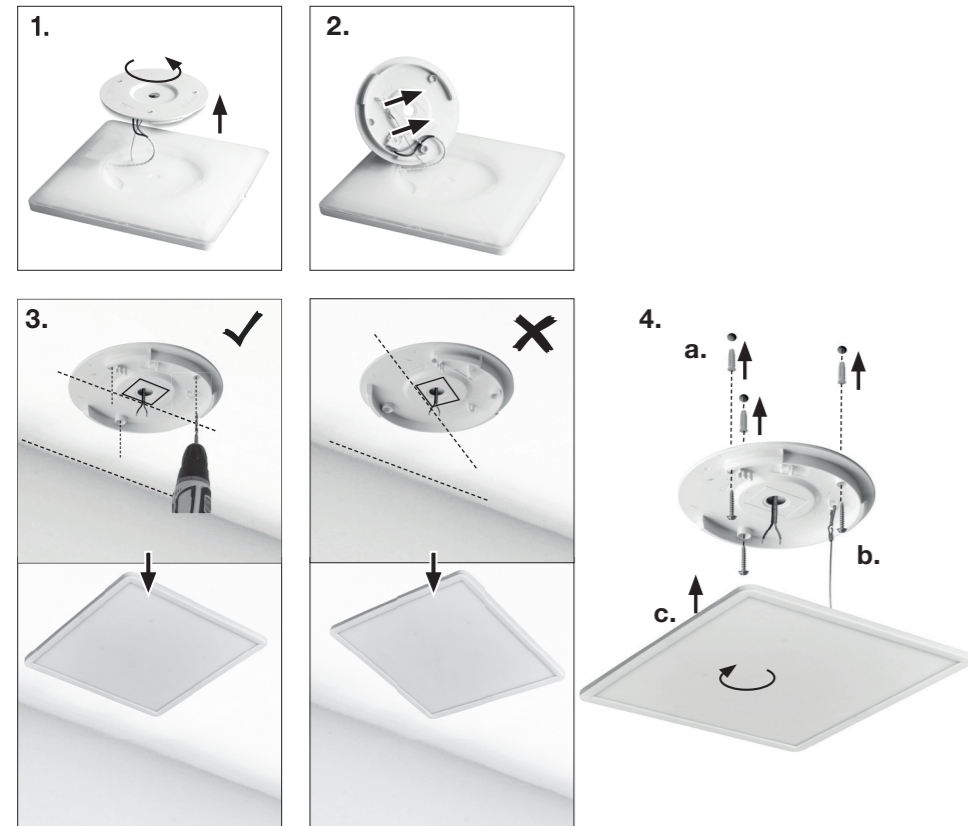


I.

Descriere

- 1 Cablaj
- 2 Terminal pentru alimentare
- 3 Găuri pentru șuruburi
- 4 Element de montare pe plafon
- 5 3 x șuruburi / dibluri
- 6 Corp de iluminat

II.



II.

Montaj

⚠ Atenție: Prima dată întrerupeți alimentarea cu tensiune pentru acest racord.

1. Răsuciți elementul de montare pe plafon și scoateți-l de pe corpul de iluminat.
2. Detașați cablajul. Scoateți terminalele de alimentare din suporturile de pe elementul de montare pe plafon.
3. Alegeți un loc de montaj, în spatele căruia nu se găsesc conducte sau conductori electrici. Pentru 10471884: Asigurați-vă că pătratul din mijlocul elementului de montare este paralel cu pereții. Marcați găurile de fixare și executați găurile.
4.
 - a. Introduceți diblurile, petreceți cablul prin gaura pentru cablu și fixați elementul de montare pe plafon cu șuruburi.

⚠ Atenție: Asigurați-vă că șuruburile și diblurile sunt adecvate pentru materialul din care este confecționat plafonul.

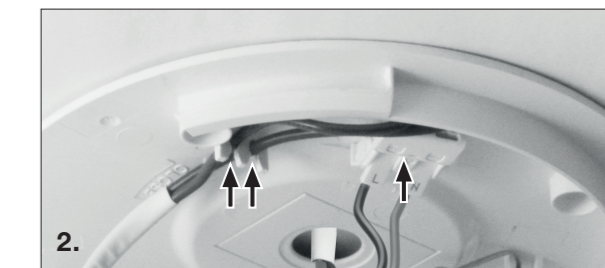
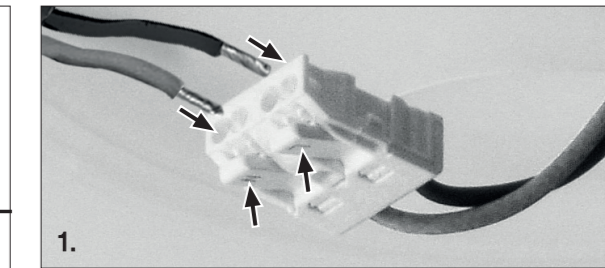
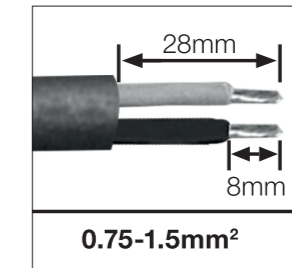
 - b. Montați la loc cablajul pe cârlig. Conectați corpul de iluminat la alimentarea cu curent (vezi capitolul III).
 - c. Fixați corpul de iluminat pe elementul de fixare pe tavan rotind corpul de iluminat spre dreapta.
5. Restabiliți alimentarea cu tensiune.

III.

Conectare

1. Strângeți conectorii și introduceți cablul de alimentare (conform figurii). Verificați legăturile, acestea trebuie să stea fix și capetele de cablu trebuie să nu fie ieșite în șirul de cleme.
2. Fixați terminalele de alimentare în suporturile lor de pe elementul de montare pe plafon. Fixați la loc cablul în poziția lui inițială.

L : Maro
N: Albastru



IV.

Întreținere și îngrijire**Curățarea**

Corpul de iluminat se va șterge numai cu o cârpă moale și uscată. Nu folosiți în niciun caz prafuri abrazive și substanțe chimice de curățare. Feriți componentele electrice de aburi.



III.

IV.

Assembly instructions



Please read these instructions carefully and keep them safe for later use!



Safety information

- Electrical work and repairs must be performed by a qualified electrician.
- During installation, always observe the national installation regulations.
- The luminaire must not be modified in any way. Risk of electric shock and accident.
- The light source and the control gear of this luminaire are only replaceable by a qualified electrician.

Technical data

| | |
|--------------------------|------------------|
| Nominal voltage: | 220-240 V~ 50 Hz |
| Rated power: | |
| 10471883 | 18 W |
| 10471884 | 15 W |
| Protection class: | II/ |
| Degree of protection: | IP20 |
| Light source:: | LED |
| Colour temperature: | 2700 K |
| Luminous flux: | |
| 10471883 | 2700 lm |
| 10471884 | 2200 lm |
| Energy efficiency class: | D |
| Weight: | |
| 10471883 | 1.1 kg |
| 10471884 | 0.7 kg |
| Size: | |
| 10471883 | ø 424 × 23 mm |
| 10471884 | 294x294x23 mm |

Used symbols



Caution: Risk to health and the product.



Do not use outdoors or in damp environments.



Class II appliance



Caution: Risk of electric shock.



Light source replaceable by qualified electrician.



Control gear replaceable by qualified electrician.



Cannot be dimmed.



This product contains a light source of energy efficiency class D.

Waste disposal



The crossed-out wheeled bin symbol requires separate disposal for waste electrical and electronic equipment (WEEE). Such equipment may contain valuable, but dangerous and hazardous substances. You are required by law to return these products to a designated collection point for the recycling of WEEE and must not under any circumstances dispose of them as unsorted municipal waste. In this way, you can help to conserve resources and protect the environment.

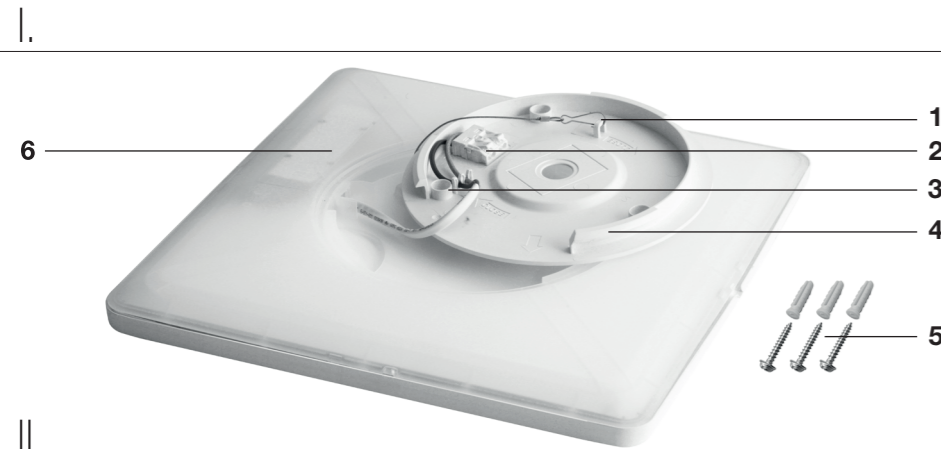
In Germany, HORNBACH is obliged:

- to take back old appliances of the same type free of charge in HORNBACH stores when you purchase a new electrical or electronic appliance.
- to take back up to 3 WEEE of the same type (up to max. 25 cm edge length) free of charge in HORNBACH stores, even if you do not purchase a new appliance.
- when delivering a new electrical or electronic appliance to a private household, to collect an old appliance of the same type free of charge or to enable you to return it in your immediate vicinity.

Make sure that lamps which can be removed from the appliance without destroying it have been removed from the appliance before disposing of it.

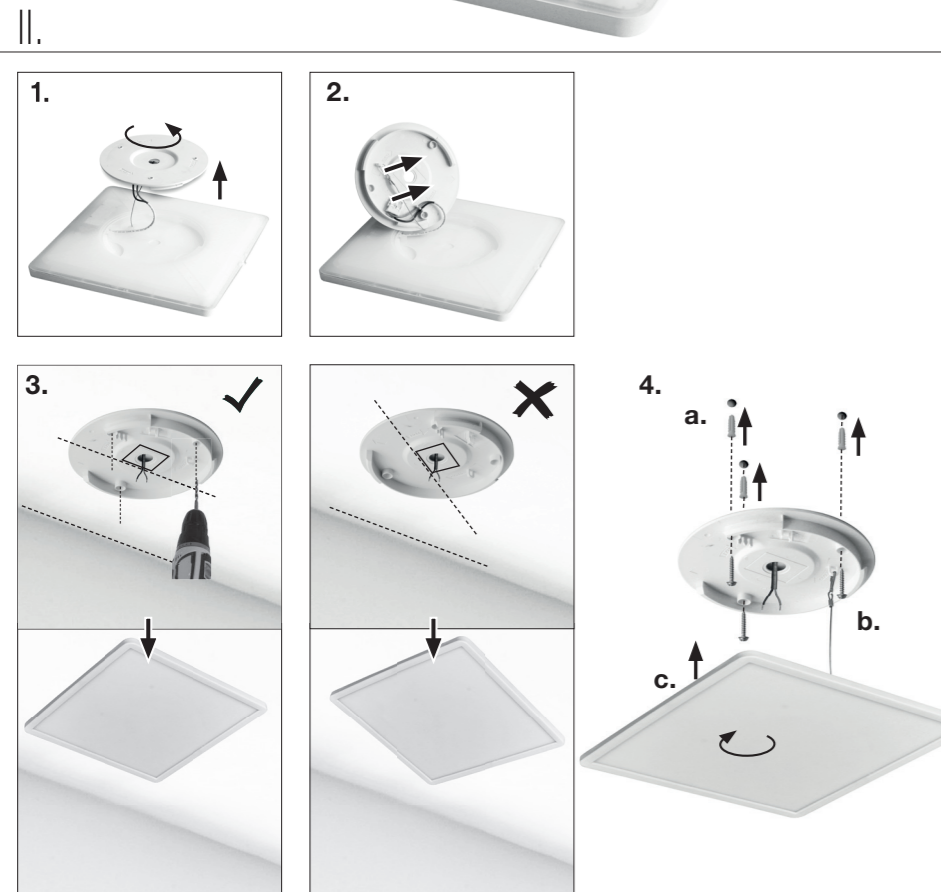
For further details, please consult www.hornbach.com or your local authorities.

Children must not play with plastic bags and packaging material, due to the risk of injury and suffocation. Store such material safely or dispose of it in an environmentally friendly way.



I. **Description**

- 1 Tether
- 2 Power supply terminal
- 3 Screw holes
- 4 Ceiling mount
- 5 3 × Screws / plugs
- 6 Luminaire



II. **Assembly**

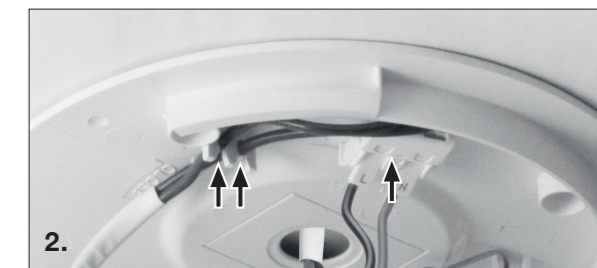
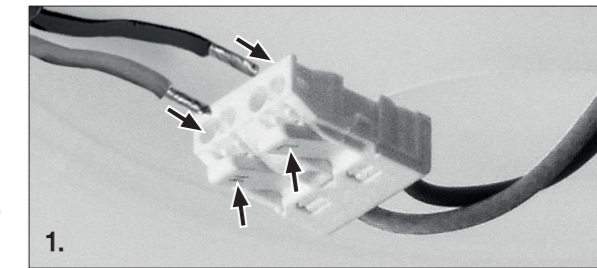
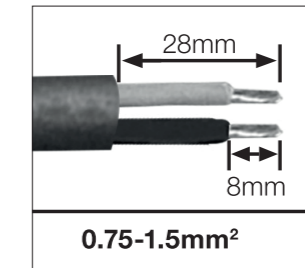
⚠ Caution: First disconnect the power supply for this connection.

1. Turn the ceiling mount and remove it from the luminaire.
2. Detach the tether. Remove the power supply terminals from their holders in the ceiling mount.
3. Select an installation location without pipes and cables behind it. For 10471884: Make sure the square in the middle of the mount is parallel to the walls. Mark the fastening holes and drill the holes.
4. **a.** Insert the plugs, lead the cable through the cable hole, and fix the ceiling mount in place with screws.
⚠ Caution: Make sure the screws and plugs are suitable for the ceiling material.
5. **b.** Reattach the tether to the hook. Connect the luminaire to the power supply (see section III).
c. Attach the luminaire to the ceiling mount by rotating the luminaire clockwise.

III. **Connection**

1. Squeeze the connectors and insert the power supply cable (see figure). Make sure that the connections are tight and that no loose cable endings emerge from the terminal.
2. Place the power supply terminal into their holder on the ceiling mount. Reattach the cable in its original position.

L: Brown
N: Blue



IV. **Maintenance and care**

Cleaning

Wipe the luminaire with a soft, dry cloth only. Never use scouring powders or chemical cleaning agents. Never allow the electrical components to become damp.





www.hornbach.com/productcompliance

Manufactured for
HORNBACH Baumarkt AG
Hornbachstraße 11
76879 Bornheim / Germany
product@hornbach.com
www.hornbach.com

10471883-10471884_2023/11_V1.4

