



09

Barlinek Inwestycje Sp. z o. o.
ul. Przemysłowa 1,
74-320 BARLINEK
POLSKA

BLC

BPL 3W 01/06/2022 BLC

EN 14342:2013

0766



21

Barlinek Inwestycje Sp. z o. o.
ul. Przemysłowa 1,
74-320 BARLINEK
POLSKA

BLC

BPL/UK 3W 03/12/2021 BLC

BS EN 14342:2013

AB0321



21

Barlinek Inwestycje Sp. z o. o.
ul. Przemysłowa 1,
74-320 BARLINEK
POLSKA

BLC

BPL 3W 01/06/2022 BLC

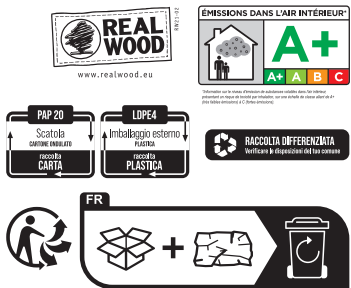
EN 14342:2013

0766

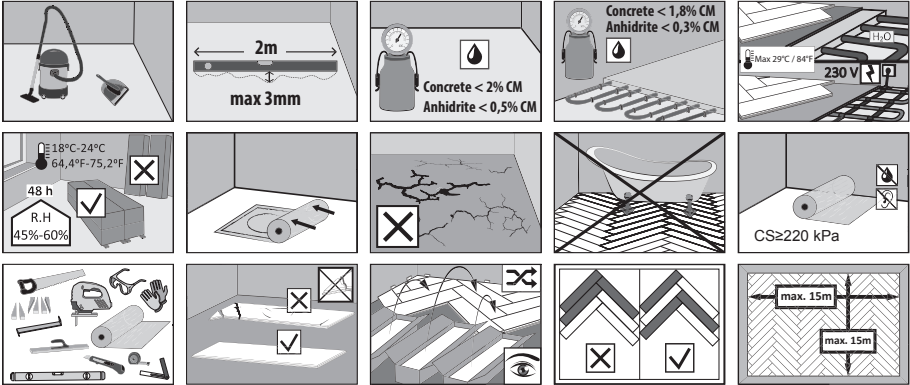
PL Trójwarstwowa deska podłogowa do wewnątrz pomieszczeń **GB** Three-layer flooring board for indoor use **D** Dreischicht-Parkett für den Innenbereich
 RUС Трёхслойная паркетная доска для внутреннего использования **UA** Тришарова паркетна дошка для внутрішнього використання
 LT 3 slukšnių parketinėte skėta naudoti patalpose **LV** 3 slēju grīdas deģis iekšējai lietošanai **EST** Kolmekihilne pordandlaud sisikastukses
 FIN Kolmikierroksista lattialauta sisäkäyttöön **CZ** Trávřstvá plovací podlaha pro vnitřní použití **SK** Trójvrstvová podlahová doska pre vnútorné použitie
 RO Parchet Tripul Stratificat pentru interior **F** Parquet contrecollé pour une utilisation en intérieur **ES** La tarima multicapa con 3 capas para uso en interior
 S 3-skiktis parkett för inomhusbruk **N** Trélags gulvpanel for innendørs bruk **BG** Трислоен паркет за вътрешно ползване **NL** Drielaagig parket voor gebruik binnenshuis
 DK 3 lags lamelparket til indendørs brug **TR** Yerden isitmalı ve isitmasız üç katmanlı döşeme tahtası **SLO** Troslojni parket pre vnútorné použitie
 GR Ζαβίδα δαπέδου τριών επιπορώσεων για εσωτερική χρήση **HR** Troslojni parket za unutarnju uporabu **IT** Il pavimento prefinito a 3 strati per l'uso interiore
 SR Трослојна подна плоча за унутрашњу употребу

Reakcija na ogenj / Fire reaction / Reaktion auf Feuer / Reakcija na ogon / Reakcija na volon / Degumas / Reakcija uz ugnis / Reaktsioon tulele / Reakció tulleen / Reakce na oheň / Reakcija na fuc / Reakcion au feu / Reaccion al fuego / Brandklas / Brandmestand / Reakcija na ožnj / Reakce op vaur / Reaktion overfor lid / Vangna dayanıklılık / Reakcija za ogenj / Avrtöröon de fumi / Reakcija na vatru	Standard: EN 14342:2013	D _n - s1
Przedziałna minimalna gęstość / Average minimal density / Durchschnittliche Mindestdichte / Средня минимальная плотность / Средня минимальна густота / Vidutinis minimalus tankis / Vidējais minimālais blīvums / Keskmise minimaalne tihedus / Keskmääräinen alin tiheys / Průměrná minimální hustota / Densitate minimă mijocie / liée à la masse volumique moyenne minimale / Densidad media mínima / Minimal densitet (medelvärde) / Gjennomsnittlig min. densitet / Средна минимална плътност / Gemiddelde minimale dichtheid / Den gennemsnitlige minimal tæthed / Ortaama asgari yoğunluk / Povprečna minimalna gostota / Μέση ελάχιστη πυκνότητα / Najmanja prosječna gustoća (minimum) / Densità media minima / Prosečna minimalna gustota:	Standard: EN 14342:2013	500 kg/m ³
Minimalna grubość / minimal thickness / Minimal Stärke / Минимальная толщина / Минимальна тощина / minimalus storis / minimālais biezums / minimaalne paksus / alin paksuus / minimālini tlošťka / minimālā húbka / minimālā toaiā / et ā épaisseur minimale hors tout / Espesor mínima / Minimal tjocklek / min. tykkelse / minimaalna deblina / minimale dikte / Den minimal tykheid / asgari kalnink / minimalna deblot / ελάχιστη πάχος / minimum deblina / Spessore minima / Minimálna deblina:	Standard: EN 14342:2013	14 mm
Emisja formaldehydu / Formaldehyde emission / Emission von Formaldehyd / Емкiсия формальдегида / Emisja formaldehydu / Formaldehido garavimas / Formaldehido emisija / Formaldehīdu emisioon / Formaldehyden emissie / Emisje formaldehydu / Emisje formaldehydu / Emission de formaldehyde / Emission de formaldehyde / Formaldehydemission / Formaldehydavgångning / Emisija na formaldehid / Formaldehyde-emissie / Emissionen af formaldehyd / Formaldehit emisyonu / Emisija formaldehida / Εκπομπή φορμαλδεΐνης / Emisija formaldehida / Emissioni di formaldeide / Emisija formaldehida:	Standard: EN 14342:2013	E - 1
Przewodność cieplna / Thermal conductivity / Wärmeleitfähigkeit / Теплопроводимость / Теплопровідність / Silumos pralaidumas / Siltuma vadītspēja / Soojuse läbivõime / Lämmön johto / Tepelná vodivosť / Tepelná vodivosť / Conductivité thermique / Conductibilitate termica / Conductivitat tèrmica / Värmekonduktivitet / Varmeledningsevne / Tonnonponnytsvoost / Warmtegeleiding / Varmedledning / Isi leitetiivijä / Toplotna prevodnost' / Теплота проводимост / Toplinska vodljivost / Conductibilita termica / Termická provodljivost:	Standard: EN 14342:2013	0,14W/mK
Tvålös / Biologiska / Biological durability / Biologiske Beständighet / Биологическая прочность / Биологічна тривалість / Biologinis tvirtumas / Biologisk izturība / Bioloģiline vastpilduvus / Biologinen kestävyyt / Biologiska tvanlivosť / Biologická trvanlivosť / Resistenția biologică / Durabilité biologique / Resistencia biológica / Biologisk beständighet / Biologisk holdbarhet / Биологическа издржљивост / Biologische duurzaamheid / Biologisk varighed / Bioloģisk deamilitik / Bioloģiska trajnost / Bioloģiķi atbērtlīguma / Bioloģiska trajnost / Durata / Bioloģiska trajnost:	Standard: EN 350-2:2000	NPD

- BG Инструкция за монтаж в плаваща система
- CZ Návod k montáži v systému plovoucím
- D Verlegeanleitung zur schwimmenden Verlegung
- DK Vejledning til monterng i flydende system
- ES Instrucciones de montaje en el sistema flotante
- EST Paigaldamisjuhend ujuvas süsteemi
- FIN Asennusohje kelluvalle lattiajärjestelmälle
- FR Notice de pose pour le système flottant
- GB Floating Floor Installation Guide
- GR Οδηγίες συναρμολόγησης του συστήματος πλωτού
- HR Instrukcija montaže za sistem plivajućih i lijepljenih podova
- IT Istruzione di posa flottante
- LT Montavimo plaukiojančioje sistemoje instrukcija
- LV Montāžas instrukcija ar peldošo metodi
- NO Monteringsinstruksjon i flytende system
- NL Instructie voor de montage bij zwevende vloer
- PL Instrukcja montażu w systemie pływającym
- RO Instrucțiuni de montaj în sistemul plutitor
- RU Инструкция монтажа в плавающей системе
- S Monteringsanvisningar för flytande system
- SK Návod za montáž plavajúcich podov
- SLO Navodila za plavajoče polaganje
- SR Uputstvo za plivajuću ugradnju
- TR Yüzer sistem ile montaja ilişkin talimatname
- UA Інструкція по монтажу плаваючим способом



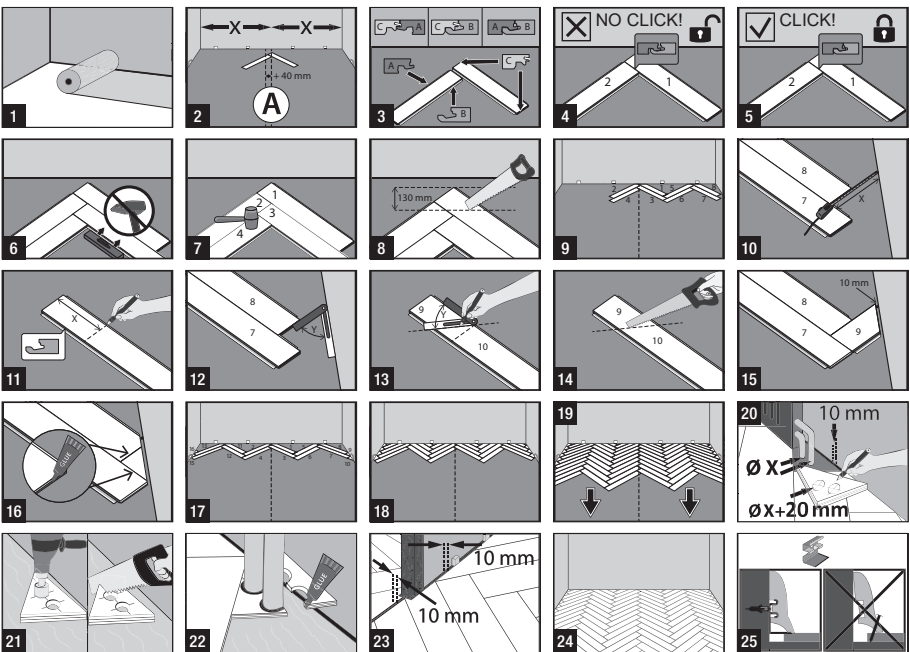
PREINSTALLATION



FOLD DOWN



HERRINGBONE TYPE



CAUTION

