

# GARTENBRUNNEN „HELENA“

## Sicherheits-, Montage- und Bedienungshinweise



### Einleitung

Machen Sie sich vor der ersten Inbetriebnahme mit dem Design-Brunnen, im folgenden Produkt genannt, vertraut. Lesen Sie hierzu aufmerksam die nachfolgende Bedienungsanleitung und die Sicherheitshinweise. Benutzen Sie das Produkt nur wie beschrieben und für die angegebenen Einsatzbereiche. Bewahren Sie diese Anleitung auf. Händigen Sie alle Unterlagen bei Weitergabe des Produktes an Dritte mit aus.

### Bestimmungsgemäße Verwendung

Das Produkt ist für die Verwendung im Außenbereich vorgesehen. Das Produkt ist ausschließlich für den privaten Einsatz geeignet. Das Produkt ist nicht für den gewerblichen Einsatz bestimmt. Benutzen Sie das Produkt niemals, wenn Sie irgendwelche Beschädigungen feststellen. Das Produkt ist kein Kinderspielzeug. Eine andere Verwendung als zuvor beschrieben oder eine Veränderung des Produktes ist nicht zulässig und führt zur Beschädigung.

### Lieferumfang

- Kontrollieren Sie unmittelbar nach dem Auspacken den Lieferumfang auf Vollständigkeit sowie den einwandfreien Zustand des Produktes und aller Teile.
- Montieren Sie das Produkt keinesfalls, wenn der Lieferumfang nicht vollständig ist.

1 x Brunnen-Korpus mit Aufsatz  
1 x Pumpe mit Kabel  
1 x Solar Panel  
1 x Bedienungsanleitung

### Technische Daten

Abmessungen: ca. 39 x 39 x 64 cm (B x T x H)  
Material: Keramik  
Pumpe „YH-DC180A“: 4,5-12VDC, 70-120mA, IP-Klasse IPX8, Schutzklasse III  
Solarpanel: 9V, 3,2W; Batteriekapazität: 2000mAh  
Maximale Wassertemperatur: 35 °C

### Symbol- und Begriffserklärung

Falls erforderlich, werden folgende Warnhinweise in dieser Bedienungsanleitung verwendet:



**GEFAHR!** Hohes Risiko: Missachtung der Warnung kann Schaden für Leib und Leben verursachen.

**WARNUNG!** Mittleres Risiko: Missachtung der Warnung kann Verletzungen oder schwere Sachschäden verursachen.

**VORSICHT!** Geringes Risiko: Missachtung der Warnung kann leichte Verletzungen oder Sachschäden verursachen.

### Sicherheitshinweise

Bei Sach- oder Personenschäden, die durch unsachgemäße Handhabung oder Nichtbeachtung der Sicherheitshinweise verursacht werden, wird keine Haftung übernommen.



#### WARNUNG! ERSTICKUNGSGEFAHR!

- Lassen Sie Kinder niemals unbeaufsichtigt mit dem Verpackungsmaterial, es besteht Verletzungsgefahr.
- Der Lieferumfang enthält einige Kleinteile. Diese können lebensgefährlich sein, wenn sie verschluckt oder eingeatmet werden. Halten Sie Kinder vom Produkt fern.



#### WARNUNG! Falscher Umgang mit Akkus kann zu schweren Verletzungen führen!

- Akkus gehören nicht in Kinderhände!
- Ist ein Akku verschluckt worden, muss sofort medizinische Hilfe in Anspruch genommen werden.
- Werfen Sie Akkus niemals in Feuer oder Wasser!
- Setzen Sie Akkus keiner mechanischen Belastung aus! Gefahr des Auslaufens der Akkus!
- Vermeiden Sie den Kontakt mit Haut, Augen und Schleimhäuten! Spülen Sie bei Kontakt mit Akkusäure die betroffenen Stellen sofort mit klarem Wasser und suchen Sie umgehend einen Arzt auf!
- Vermeiden Sie extreme Bedingungen und Temperaturen, die auf Akkus einwirken können z. B. auf Heizkörpern!
- Halten Sie Kinder unter 8 Jahren stets vom Produkt fern. Dieses Gerät kann von Kindern ab 8 Jahren und darüber sowie von Personen mit verringerten physischen, sensorischen oder mentalen Fähigkeiten oder Mangel an Erfahrung und Wissen benutzt werden, wenn sie beaufsichtigt oder bezüglich des sicheren Gebrauchs des Gerätes unterwiesen wurden und die daraus resultierenden Gefahren verstehen.
- Reinigung und Benutzerwartung dürfen nicht von Kindern ohne Beaufsichtigung durchgeführt werden.



#### WARNUNG! VERLETZUNGSGEFAHR!

- Falscher Umgang mit dem Produkt kann zu schweren Verletzungen führen!
- Halten Sie Kinder unter 8 Jahren stets vom Produkt fern. Dieses Gerät kann von Kindern ab 8 Jahren und darüber sowie von Personen mit verringerten physischen, sensorischen oder mentalen Fähigkeiten oder Mangel an Erfahrung und Wissen benutzt werden, wenn sie beaufsichtigt oder bezüglich des sicheren Gebrauchs des Gerätes unterwiesen wurden und die daraus resultierenden Gefahren verstehen.
- Reinigung und Benutzerwartung dürfen nicht von Kindern ohne Beaufsichtigung durchgeführt werden.



#### WARNUNG! Stromschlag- und Kurzschlussgefahr!

- Vor Wartungsarbeiten Gerät unbedingt ausschalten vom Solarpanel trennen!
- Vergewissern Sie sich, dass keine Kabel frei herumliegen. Sie gefährden Ihre eigene und die Sicherheit Dritter!
- Verwenden Sie das Gerät nicht bei Gewitter. Überspannung könnte das Gerät zerstören. Das Gerät bei Gewitter ausschalten vom Solarpanel trennen.
- Berühren Sie das Produkt nicht mit nassen Händen, greifen Sie nicht ins Wasser wenn der Strombetrieb läuft. Das Produkt darf nicht mit einem anderen Produkt elektrisch verbunden werden. Ein Umbauen oder Verändern des Produktes beeinträchtigt die Produktsicherheit.
- Öffnen Sie die elektronischen Komponenten des Produkts niemals eigenmächtig, außer zur Wartung und Pflege. Führen Sie Reparaturen nie selbst aus! Die Netzanschlussleitung dieses Gerätes kann nicht ersetzt werden. Bei Beschädigung der Leitung ist das Gerät zu verschrotten.



#### VORSICHT! ÜBERHITZUNGSGEFAHR!

- Betreiben Sie das Produkt nicht in der Verpackung. Entfernen Sie das Produkt bei längerem Nichtgebrauch von der Stromquelle. Befestigen Sie keine zusätzlichen Gegenstände am Produkt.



#### VORSICHT! BRANDGEFAHR!

- Stellen Sie das Produkt nicht in der Nähe von offenem Feuer auf. In der Umgebung keine gefährlichen Objekte wie Kerzen oder elektrische Geräte aufstellen.

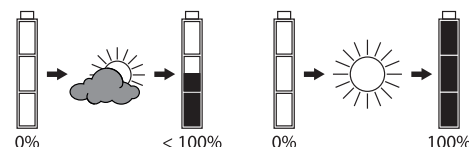


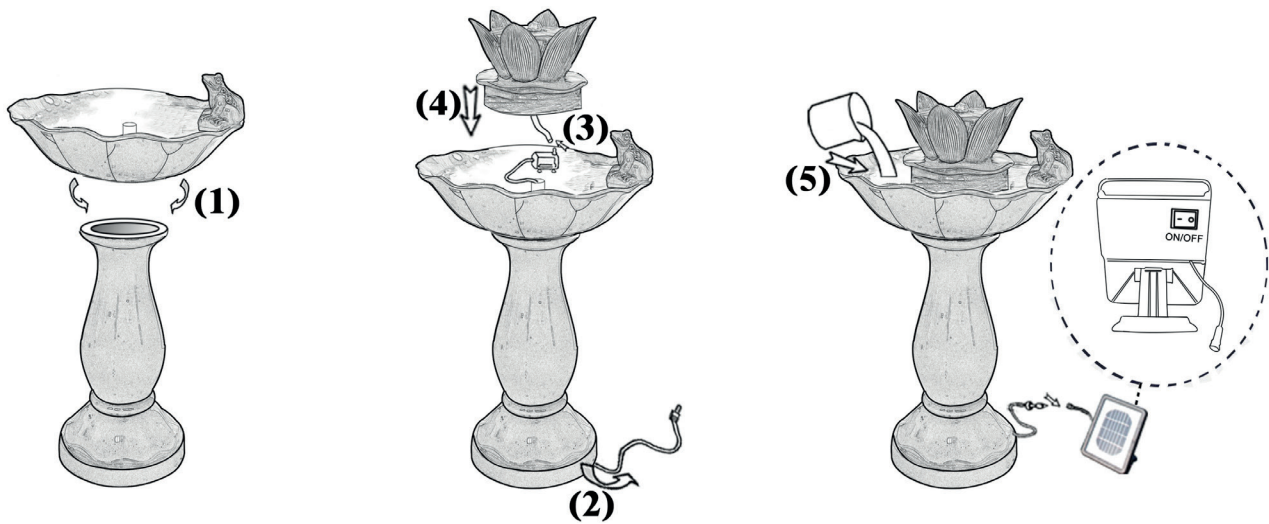
#### VORSICHT! BESCHÄDIGUNGSGEFAHR

- Falscher Umgang mit dem Produkt kann zu dessen Beschädigung führen.
- Bewahren Sie das Produkt nach Gebrauch wieder in der Verpackung auf, um ungewollte Beschädigungen zu vermeiden. Überprüfen Sie das Produkt regelmäßig auf irgendwelche Beschädigungen, am besten vor jedem sachgemäßen Gebrauch. Benutzen Sie das Produkt niemals, wenn Sie irgendwelche Beschädigungen feststellen.
  - Öffnen Sie niemals das Gehäuse oder stecken irgendwelche Gegenstände in die Steuerungseinheit.
  - Füllen Sie keine anderen Flüssigkeiten außer Wasser in die Wasserwanne. Destilliertes Wasser ist empfehlenswert, da so (Kalk-)Ablagerungen durch Verdunstung vermieden werden können. Bei herkömmlichem Leitungswasser können sich nach einiger Zeit Ablagerungen an der Pumpe festsetzen, die diese zerstören.
  - Es empfiehlt sich, nach ca. 8 Stunden Dauerbetrieb das Produkt für ca. 2 Stunden auszuschalten. Dadurch verlängert sich die Lebensdauer der elektronischen Pumpe. Denken Sie daran, dass konsequente Betriebspausen die Lebensdauer des Gerätes erhöhen.
  - Kontrollieren Sie regelmäßig den Wasserstand. Achten Sie darauf, dass die Pumpe immer mit Wasser bedeckt ist. Ein „Trockenlaufen“ der Pumpe reduziert deren Lebensdauer erheblich.
  - Wechseln Sie das Wasser nur aus, wenn das Produkt ausgeschaltet ist.
  - Entleeren Sie das Produkt, wenn die Außentemperatur 5 °C unterschreitet.

### Standort

Achten Sie bei der Wahl des Standortes darauf, dass das Solarpanel des Produktes der Sonne entgegen gerichtet ist. Die besten Ergebnisse erzielen Sie, wenn Sie das Solarpanel auf einer Fläche anbringen, die genau nach Süden ausgerichtet ist, und eine Neigung zwischen 30 und 45 Grad aufweist. Das Solarpanel kann nur dann Energie produzieren, wenn die Sonne scheint. Bei ungünstigen Lichtverhältnissen, wie z. B. durch Bewölkung oder Beschattung durch Bäume, kann der Akku nicht vollständig geladen werden und die Betriebsdauer verringert sich.





## Inbetriebnahme

Achten Sie darauf, dass das Produkt nur von fachkundigen Personen montiert wird. Stellen Sie das Produkt auf eine ebene und stabile, wasserfeste Unterlage (erschütterungsfrei).

1. Setzen Sie den Wasserbehälter auf den Ständer.
2. Ziehen Sie das Stromkabel der Pumpe durch den Schacht.
3. Verbinden Sie den Wasser-Schlauch mit dem Anschlussstück der Tauchpumpe. Fixieren Sie die Pumpe mit den Saugnäpfen am Brunnenboden mittig.
4. Setzen Sie die Brunnenabdeckung auf den Korpus.
5. Füllen Sie den Wasserbehälter bis zum Rand auf. Die elektrische Pumpe muss immer komplett mit Wasser bedeckt sein.
6. Verbinden Sie das Stromkabel mit dem Solarpanel. Achten Sie unbedingt darauf, dass diese fest miteinander verbunden sind, und drehen Sie die zugehörige(n) Kabel-Schutzkappe(n) zur Isolierung fest. Betätigen Sie anschließend den ON/OFF Schalter.

Das Produkt lädt und pumpt gleichzeitig. Abhängig von der Intensität der Sonneneinstrahlung beträgt die Ladedauer des Akkus ca. 6 Stunden. Die Pumpdauer bei voll geladenem Akku beträgt ca. 2–6 Stunden.

## Reinigung/Pflege

### ⚠️ WARNUNG Stromschlag- und Kurzschlussgefahr!

- Nehmen Sie die Pumpe vom Stromnetz, damit die Gefahr eines Stromschlages ausgeschaltet ist!
- Spülen Sie die Pumpe unter fließendem Wasser ab. Benutzen Sie eine kleine Bürste oder einen Schwamm, um eventuelle Ablagerungen und Schmutz zu entfernen.
- Verwenden Sie zur Reinigung und Pflege der Oberflächen ein leicht angefeuchtetes, fusselfreies Tuch.
- Verwenden Sie bei stärkeren Verschmutzungen ein mildes Spülmittel. Verwenden Sie keinesfalls ätzende Reinigungsmittel. Andernfalls kann das Material des Produktes beschädigt werden.
- Wechseln Sie ca. alle 3 Tage das Wasser im Brunnen aus und säubern Sie die Wasserbehälter. Häufiges Wechseln des Wassers beugt unangenehmem Geruch sowie der Bildung von Mikroorganismen vor.
- In den Wintermonaten empfiehlt es sich, das Produkt zu entleeren und im ausgeschalteten Zustand trocken sowie frostfrei einzulagern.

## Problemlösung

- Sollte das Produkt nicht wie gewünscht funktionieren, überprüfen Sie alle Verbindungen und die Stromzufuhr.

## GEFAHR durch Stromschlag!

- ⚠️ - Versuchen Sie auf keinen Fall, das Gerät selbstständig zu reparieren.

## Bildzeichen auf dem Gerät



Schutzklasse III



Die Pumpe kann in eine maximale Wassertiefe von 90 cm eingetaucht werden

IPX8 - Schutz gegen dauerndes Untertauchen, wasserdicht

## Entsorgung

Die Verpackung besteht aus umweltfreundlichen Materialien, die Sie über die örtlichen Recyclingstellen entsorgen können. Möglichkeiten zur Entsorgung des ausgedienten Produkts erfahren Sie bei Ihrer Gemeinde- oder Stadtverwaltung.



Das Symbol mit der durchgestrichenen Mülltonne bedeutet, dass Elektro- und Elektronikgeräte nicht zusammen mit dem Hausmüll entsorgt werden dürfen. Verbraucher sind gesetzlich dazu verpflichtet, Elektro- und Elektronikgeräte am Ende ihrer Lebensdauer einer vom unsortierten Siedlungsabfall getrennten Verwertung sicherzustellen. Auf diese Weise wird eine umwelt- und ressourcenschonende Verwertung sichergestellt.

Batterien und Akkumulatoren, die nicht fest vom Elektro- oder Elektronikgerät umschlossen sind und zerstörungsfrei entnommen werden können, sind vor der Abgabe des Geräts an einer Erfassungsstelle von diesem zu trennen und einer vorgesehenen Entsorgung zuzuführen. Das Gleiche gilt für Lampen, die zerstörungsfrei aus dem Gerät entnommen werden können.

Elektro- und Elektronikgerätebesitzer aus privaten Haushalten können diese bei den Sammelstellen der öffentlich-rechtlichen Entsorgungsträger oder bei den von den Herstellern bzw. Vertriebern im Sinne des ElektroG eingerichteten Sammelstellen abgeben. Die Abgabe von Altgeräten ist unentgeltlich.

Rücknahmepflichtig sind Händler mit einer Verkaufsfläche von mindestens 400 m<sup>2</sup> für Elektro- und Elektronikgeräte. Das Gleiche gilt für Lebensmittelhändler mit einer Gesamtverkaufsfläche von mindestens 800 m<sup>2</sup>, sofern sie dauerhaft oder zumindest mehrmals im Jahr Elektro- und Elektronikgeräte anbieten. Ebenso rücknahmepflichtig sind Fernabsatzhändler mit einer Lagerfläche von mindestens 400 m<sup>2</sup> für Elektro- und Elektronikgeräte oder einer Gesamtlagerfläche von mindestens 800 m<sup>2</sup>. Generell haben Vertrieber die Pflicht, die unentgeltliche Rücknahme von Altgeräten durch geeignete Rücknahmemöglichkeiten in zumutbarer Entfernung zu gewährleisten.

Verbraucher haben die Möglichkeit zur unentgeltlichen Abgabe eines Altgeräts bei einem rücknahmepflichtigen Vertrieber, wenn sie ein gleichwertiges Neugerät mit einer im Wesentlichen gleichen Funktion erwerben. Diese Möglichkeit besteht auch bei Lieferungen an einen privaten Haushalt. Im Fernabsatzhandel beschränkt sich die Möglichkeit einer unentgeltlichen Abholung bei Erwerb eines Neugeräts auf Wärmeüberträger, Bildschirmgeräte und Großgeräte, die mindestens eine Außenkante mit einer Länge von mehr als 50 cm besitzen. Der Vertrieber hat den Verbraucher bei Abschluss des Kaufvertrags bezüglich einer entsprechenden Rückgabeabsicht zu befragen. Abgesehen davon können Verbraucher bis zu drei Altgeräte einer Geräteart bei einer Sammelstelle eines Vertriebers unentgeltlich abgeben, ohne dass dies an den Erwerb eines Neugeräts geknüpft ist. Allerdings dürfen die Kantenlängen der jeweiligen Geräte 25 cm nicht überschreiten.

Elektro- und Elektronikgeräte der Informations- und Kommunikationstechnik, wie zum Beispiel Computer oder Smartphones, enthalten häufig personenbezogene Daten. Verbraucher sind selbst dafür verantwortlich, diese vor der Abgabe der Geräte zu löschen.



Batterien und Akkus dürfen nicht zusammen mit dem Hausmüll entsorgt werden. Verbraucher sind gesetzlich dazu verpflichtet, Batterien und Akkus einer getrennten Sammlung zuzuführen. Batterien und Akkus können unentgeltlich bei einer Sammelstelle Ihrer Gemeinde/Ihres Stadtteils oder im Handel abgegeben werden, damit sie einer umweltschonenden Entsorgung sowie einer Wiedergewinnung von wertvollen Rohstoffen zugeführt werden können. Bei einer unsachgemäßen Entsorgung können giftige Inhaltsstoffe in die Umwelt gelangen, die gesundheitsschädigende Wirkungen auf Menschen, Tiere und Pflanzen haben.

In Elektrogeräten enthaltene Batterien und Akkus müssen nach Möglichkeit getrennt von ihnen entsorgt werden. Geben Sie Batterien und Akkus nur in entladenen Zustand ab. Verwenden Sie wenn möglich wiederaufladbare Batterien anstelle von Einwegbatterien.

## Konformitätserklärung

Die EU-Konformitätserklärung liegt unter den Kontaktdaten zur Abfrage bereit und kann bei Bedarf angefordert werden.



Stand der Informationen: 01 / 2023

Art. Nr.: 96091e

dobar e-Commerce GmbH  
 Fabrikstr. 3 · D - 48599 Gronau  
 Tel.: +49 (0)25 62/81 46 - 08  
 service@dobar-e.com