

CARPORT EMSLAND

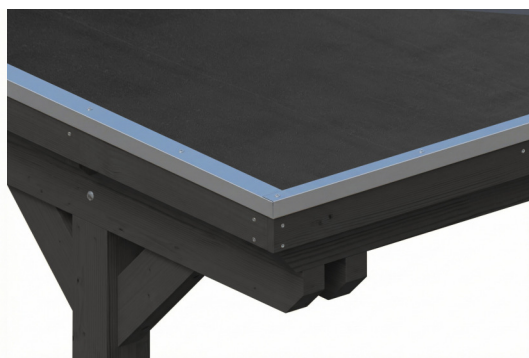
carport à toiture plate



CARPORT EMSLAND
402 x 846 cm

Exemple de conception

- Structure massive en bois lamellé-collé de haute qualité (épicéa)
- Peinture couleur anthracite
- Planches de toit avec membrane EPDM
- Poteaux 12 x 12 cm





Carport

CARPORT EMSLAND 402 X 846 CM AVEC TOIT EPDM, ANTHRACITE

Fiche technique / description de construction

Matériau	Bois lamellé-collé, épinette
Couleur	Anthracite
Traitement des couleurs	Lasuré
Taille	402 x 846 cm
Dimensions de sol (largeur)	376 cm
Dimensions de sol (profondeur)	738 cm
Dimension hors tout (largeur)	402 cm
Dimension hors tout (profondeur)	846 cm
Hauteur pignon	242 cm
Hauteur chéneau	225 cm
Hauteur totale (avant)	242 cm
Hauteur totale (arrière)	225 cm
Type de toiture	Toit plat
Matériau de la couverture de toit	Planches de toit à rainure et languette avec membrane EPDM
Couleur du toit	Noire
Epaisseur du toit	20 mm



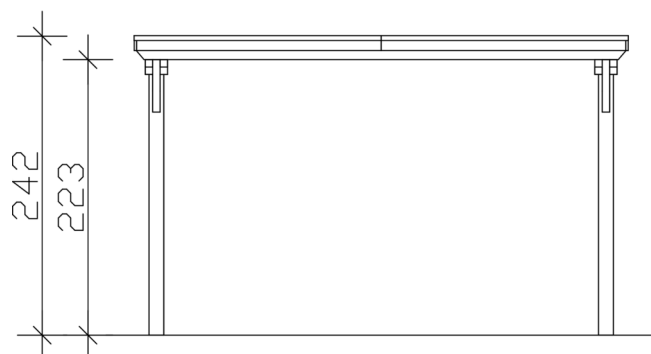
Surface de toiture	33.59 m²
Pente du toit	vers l'arrière
Pentes	1.2 °
Avancée de toit avant	74 cm
Avancée de toit arrière	34 cm
Avancée de toit (à gauche)	13 cm
Avancée de toit (à droite)	13 cm
Cadre de toit	Bandeau bois avec extrémité en aluminium
Charge de neige	1.25 kN/m²
Pression du vent	0.95 kN/m²
Surface au sol	34.01 m²
Volume aménagé	79.41 m³
Largeur de passage	352 cm
Hauteur de passage (l'avant)	223 cm
Hauteur d'entrée (l'arrière)	206 cm
Epaisseur des poteaux	12 x 12 cm
Longueur de poteaux	220 cm
Distance entre poteaux (largeur)	352 cm
Distance entre poteaux (profondeur)	230 cm
Nombre de poteaux	8 Stück
Ancrage	Ancrages en H de poteaux
Type d'installation	Autoportés
Non inclus	Béton
Garantie	5 ans selon nos conditions de garantie
Poids brut	975 kg
Nombre de colis	2
Cote d'emballage	Largeur: 410 cm, Hauteur: 73 cm, Profondeur: 120 cm, 911 kg Largeur: 80 cm, Hauteur: 40 cm, Profondeur: 120 cm, 64 kg
Numéro d'article	250066-16-35
Numéro EAN	4018211046430

CARPORT EMSLAND

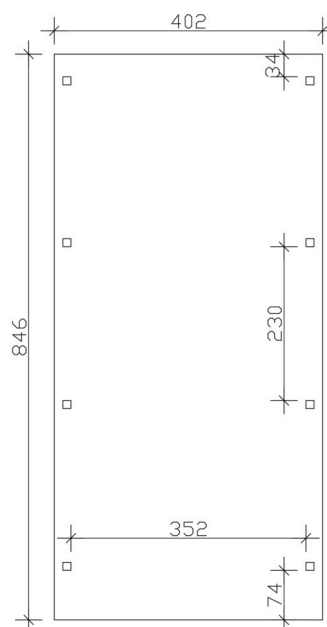
402 x 846 cm



Vue de face



Plan de sol



CARPORT EMSLAND

402 x 846 cm
Coupes et vues Échelle 1:100



Vue en coupe

