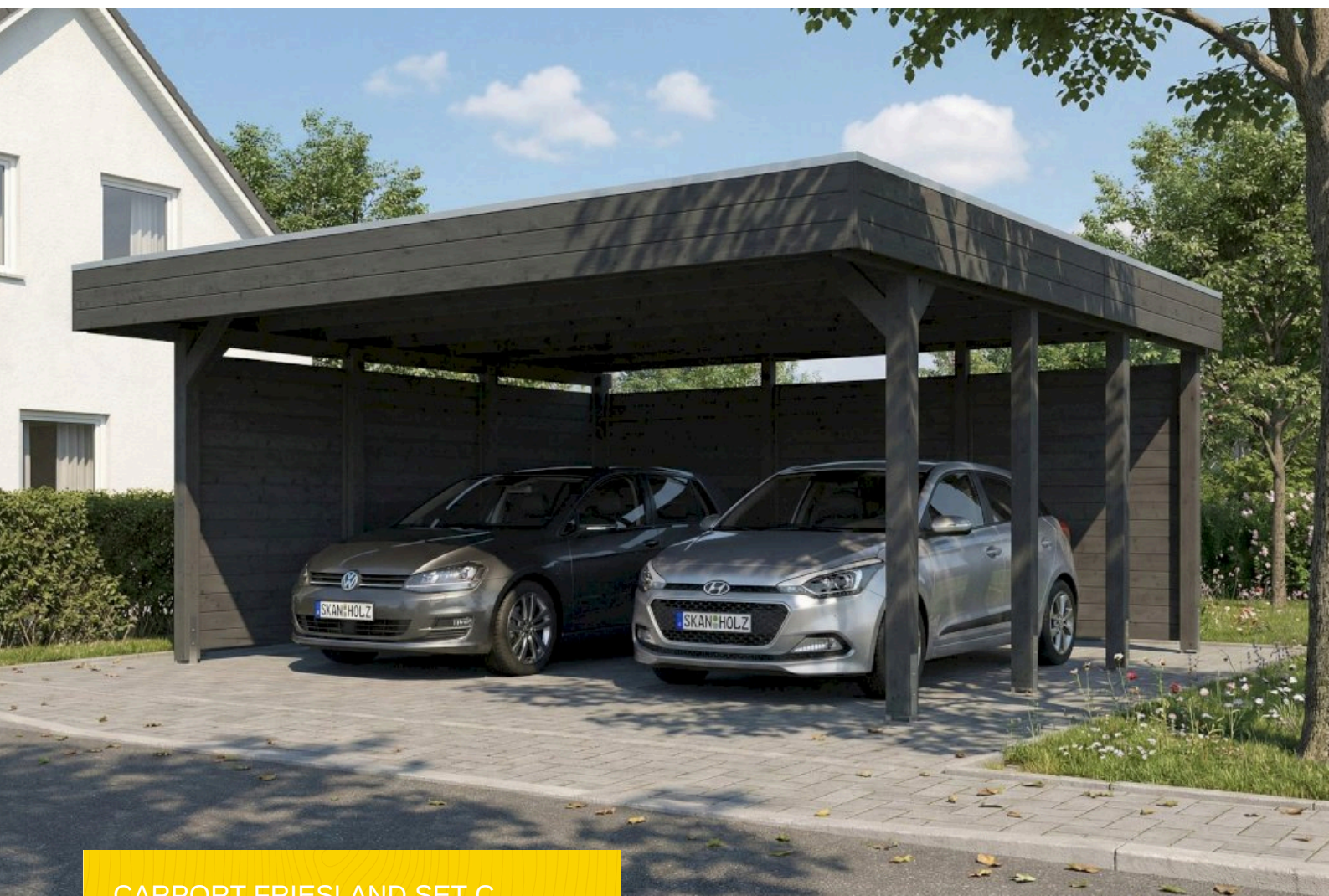


# CARPORT FRIESLAND SET C

carport à toiture plate



CARPORT FRIESLAND SET C  
546 x 555 cm

Exemple de conception

- structure en bois résineux imprégné
- Peinture couleur en gris ardoise
- Panneaux de toit en acier
- Poteaux 11,5 x 11,5 cm

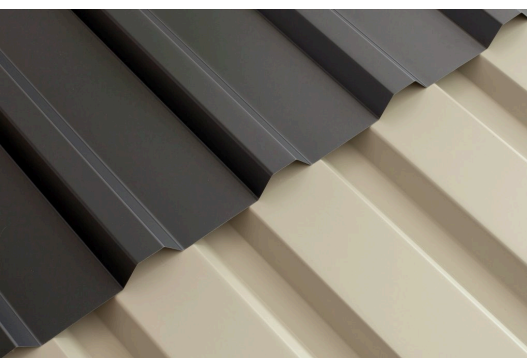
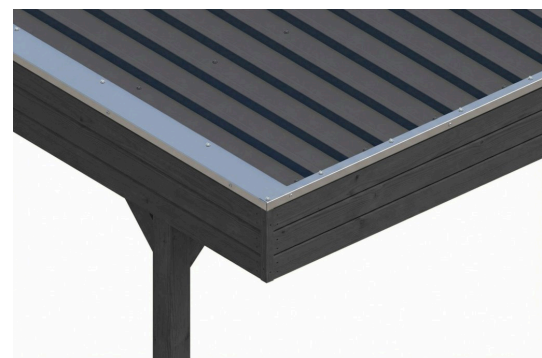


image-2





Carport

## CARPORT FRIESLAND SET C, 546 X 555 CM, AVEC PAROIS LATÉRALES ET PAROI ARRIÈRE, GRIS ARDOISE

### Fiche technique / description de construction

Matériau	<b>Bois résineux</b>
Couleur	<b>Gris ardoise</b>
Traitement des couleurs	<b>Lasuré</b>
Taille	<b>546 x 555 cm</b>
Dimensions de sol (largeur)	<b>538 cm</b>
Dimensions de sol (profondeur)	<b>469 cm</b>
Dimension hors tout (largeur)	<b>546 cm</b>
Dimension hors tout (profondeur)	<b>555 cm</b>
Hauteur pignon	<b>252 cm</b>
Hauteur chéneau	<b>241 cm</b>
Hauteur totale (avant)	<b>252 cm</b>
Hauteur totale (arrière)	<b>241 cm</b>
Art de mur	<b>Planches profilées</b>
Epaisseur murs	<b>20 mm</b>
Type de toiture	<b>Toit plat</b>
Matériau de la couverture de toit	<b>Tôle trapézoïdale en acier galvanisé et revêtu</b>



Couleur du toit	<b>Anthracite</b>
Epaisseur du toit	<b>0,5 mm</b>
Surface de toiture	<b>29.92 m<sup>2</sup></b>
Pente du toit	<b>vers l'arrière</b>
Pentes	<b>1.2 °</b>
Avancée de toit avant	<b>71 cm</b>
Avancée de toit arrière	<b>15 cm</b>
Avancée de toit (à gauche)	<b>4 cm</b>
Avancée de toit (à droite)	<b>4 cm</b>
Cadre de toit	<b>Panneau en bois avec profilé de bordure de toit</b>
Charge de neige	<b>1.25 kN/m<sup>2</sup></b>
Pression du vent	<b>0.95 kN/m<sup>2</sup></b>
Surface au sol	<b>30.3 m<sup>2</sup></b>
Volume aménagé	<b>74.7 m<sup>3</sup></b>
Largeur de passage	<b>515 cm</b>
Hauteur de passage (l'avant)	<b>219 cm</b>
Hauteur d'entrée (l'arrière)	<b>208 cm</b>
Epaisseur des poteaux	<b>11,5 x 11,5 cm</b>
Longeur de poteaux	<b>220 cm</b>
Distance entre poteaux (largeur)	<b>515 cm</b>
Distance entre poteaux (profondeur)	<b>141 cm</b>
Nombre de poteaux	<b>10 Stück</b>
Ancrage	<b>Ancrages en H de poteaux</b>
Type d'installation	<b>Autoportés</b>
Non inclus	<b>Béton</b>
Garantie	<b>5 ans selon nos conditions de garantie</b>
Poids brut	<b>917 kg</b>
Nombre de colis	<b>1</b>
Cote d'emballage	<b>Largeur: 540 cm, Hauteur: 55 cm, Profondeur: 120 cm, 917 kg</b>
Numéro d'article	<b>350261-13-40</b>



Numéro EAN

4018211045587

---

# CARPORT FRIESLAND SET C

546 x 555 cm



Vue de face

 Ansicht Vorne

Plan de sol

 Grundriss

# CARPORT FRIESLAND SET C

546 x 555 cm  
Coupes et vues Échelle 1:100



Vue en coupe

 Schnitt

