

CARPORT WENDLAND ROTE BLENDE

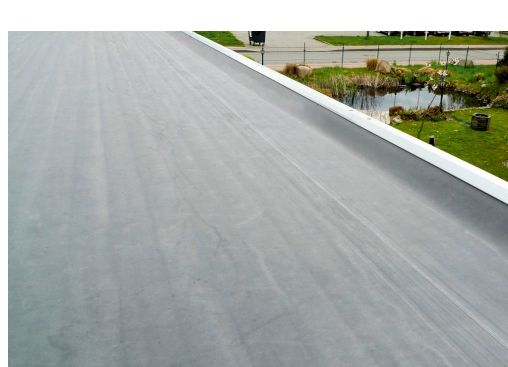
Flachdach-Carport



CARPORT WENDLAND ROTE BLENDE
630 x 879 cm

Gestaltungsbeispiel

- Massive Konstruktion aus hochwertigem Leimholz (BSH-Fichte)
- Farblich behandelt in nussbaum
- Dachschalung mit EPDM-Folie
- Pfosten 12x12cm





Carport

CARPORT WENDLAND 630 X 879 CM MIT EPDM-DACH, ROTE BLENDE, NUSSBAUM

Datenblatt / Baubeschreibung

Material	Leimholz, Fichte
Farbe	Nussbaum
Farbbehandlung	Lasiert
Größe	630 x 879 cm
Aufstellbreite (Sockelmaß)	574 cm
Aufstelltiefe (Sockelmaß)	738 cm
Außenbreite inkl. Dachüberstand	630 cm
Außentiefe inkl. Dachüberstand	879 cm
Firsthöhe	253 cm
Traufenhöhe	236 cm
Gesamthöhe vorne	253 cm
Gesamthöhe hinten	236 cm
Dachform	Flachdach
Material Dacheindeckung	Dachschalung mit EPDM-Folie
Farbe Dach	Schwarz
Dachstärke	20 mm



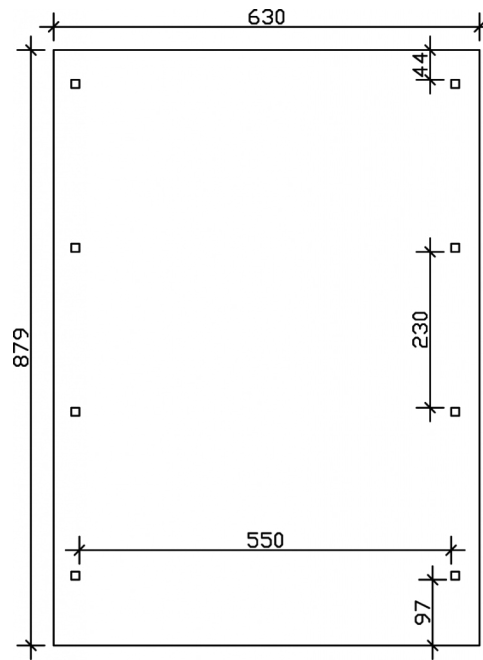
Dachfläche	49.64 m ²
Dachblende	Walmdachblende in Schieferoptik
Dachneigung	nach hinten
Gefälle	1.2 °
Dachüberstand vorne	97 cm
Dachüberstand hinten	44 cm
Dachüberstand links	28 cm
Dachüberstand rechts	28 cm
Grundfläche	55.38 m ²
Umbauter Raum	135.4 m ³
Durchfahrtsbreite	550 cm
Durchfahrtshöhe vorne	216 cm
Durchfahrtshöhe hinten	199 cm
Pfostenstärke	12 x 12 cm
Pfostenlänge	220 cm
Pfostenabstand Breite	550 cm
Pfostenabstand Tiefe	230 cm
Pfostenanzahl	8 Stück
Verankerung	H-Pfostenanker zum Einbetonieren
Schneelast (sk)	1.25 kN/m ²
Windstaudruck q	0.95 kN/m ²
Montageart	Freistehend
Anzahl Packstücke	2
Verpackungsmaß	Breite: 610 cm, Höhe: 87 cm, Tiefe: 120 cm, 1662 kg Breite: 50 cm, Höhe: 60 cm, Tiefe: 50 cm, 98 kg
Verpackungsgewicht gesamt	1760 kg
nicht im Lieferumfang enthalten	Beton
Garantie	5 Jahre gemäß unseren Garantiebedingungen
Lieferhinweis	Für die Anlieferung muss die Zufahrt für 40 t-LKW möglich sein! Die Anlieferung erfolgt frei Bordsteinkante (Festland Deutschland).
Artikelnummer	244614-03-35
EAN-Nummer	4018211026173

CARPORT WENDLAND ROTE BLENDE

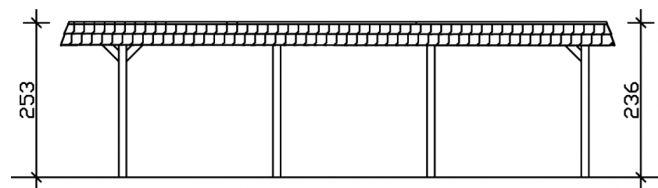
630 x 879 cm



Grundriss



Schnitt



CARPORT WENDLAND ROTE BLENDE

630 x 879 cm
Schnitte und Ansichten Maßstab 1:100



Ansicht Vorne

