

**ARON** ®  
WILLKOMMEN ZUHAUSE

## Garagentore.

ARON-Garagentore sind eine gute Wahl für alle, die Wert auf Komfort im eigenen Zuhause legen. Erst recht, da Aspekte wie Einbruchschutz, Wärmedämmung und ein schönes Gesamtbild hinzukommen. Mit ARON sind Sie immer

**Willkommen Zuhause.**





## Garagen-Sectionaltor

Sectionaltore öffnen senkrecht und liegen platzsparend unter der Decke. Durch dieses Konstruktionsprinzip bieten sie maximalen Platz in und vor der Garage.

## Qualität macht den Unterschied.

### Gute Wärmedämmung, sicheres Handling

Das Garagen-Sectionaltor ist doppelwandig wärmegeklämt. Das ist besonders vorteilhaft, wenn Ihre Garage direkt an das Haus anschließt oder ein Zugang von der Garage ins Haus führt. Auch die Laufruhe des Tores wird Sie überzeugen: Durch die 42 mm dicken Lamellen läuft das Tor angenehm ruhig. Ein weiterer Vorteil liegt in der Zugfeder-Technik mit dem patentierten Feder-in-Feder-System. Somit wird das Torblatt wirksam vor dem Absturz geschützt.



### Optimaler Langzeitschutz, lange Freude

An Ihrem Sectionaltor haben Sie lange Zeit Freude: Der versprödungsresistente, 4 cm hohe Kunststoff-Zargenfuß **1** schützt Ihr Tor nachhaltig vor möglicher Korrosion, auch bei Staunässe. Der Zargenfuß umschließt die Zarge im durch Rost gefährdeten Bereich komplett. Nur das ist wirksamer Langzeitschutz.



### Ansichtsgleichheit, perfektes Gesamtbild

Der harmonische Gesamteindruck eines Tores entsteht durch viele kleine Details. Darum liefern wir die Sturzausgleichsblende **2** immer ansichtsgleich zur Torfarbe. Die Seitenzargen **3** sind immer in Verkehrsweiß RAL 9016 (ansichtsgleich zur weißen Toroberfläche) beschichtet. Für farbige Tore oder Decocolor Tore sind optionale Zargenverkleidungen in der Oberfläche des Tores erhältlich.



# Garagen-Sectionaltor

## Automatisch mehr Komfort

### Zuverlässiger Antrieb, Tag für Tag

Der sichere ARON Qualitäts-Garagentor-Antrieb mit patentierter, schienengeführter Antriebstechnik sorgt für einen ruhigen und leisen Torlauf. Die zuverlässige Abschaltautomatik stoppt das Tor bei Hindernissen – ein gutes Gefühl für Sie und Ihre Lieben!

### Sichere Bedienung, mit Zertifikat!

ARON Sectionaltore sind einzeln und auch in Kombination mit ARON Antrieben nach den hohen Sicherheitsanforderungen der Europa-Norm 13241-1 geprüft und zertifiziert. Noch sicherer kann ein Sectionaltor nicht sein.



Serienmäßiger ARON Qualitäts-Garagentor-Antrieb mit einem 2-Tasten-Handsender RSC 2

### Schnelle Montage

Die 3-teilige, vormontierte Führungsschiene FS-3 sorgt für einen schnellen Einbau, sie ist in 90 Sekunden einbaufertig. Eine Zeitersparnis, die vor allem die Nerven schont!



3-teilige, vormontierte Führungsschiene FS-3 zur schnelleren Montage

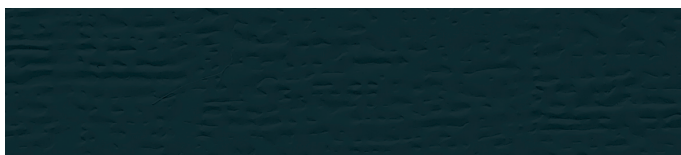
# Garagen-Sectionaltor

## 3 Farben, 3 Dekore und 13 Torgrößen

### Woodgrain Oberfläche in 3 Farben



Verkehrsweiß RAL 9016

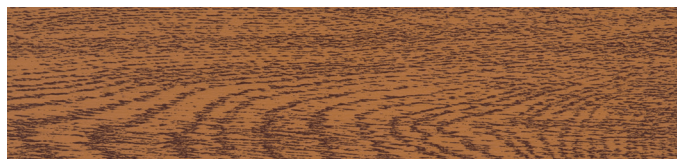


Anthrazitgrau RAL 7016

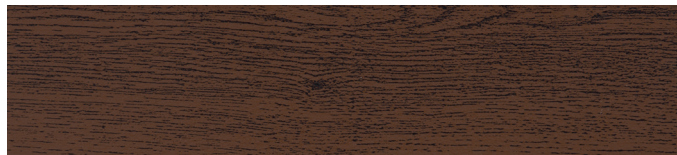


Terrabraun RAL 8028

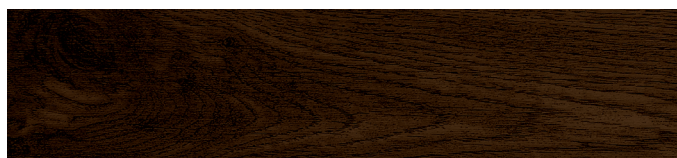
### Decocolor Oberfläche in 3 Dekoren



Golden Oak



Dark Oak



Night Oak

Die Decocolor Oberfläche ist auf der Außenseite in Holzoptik Golden Oak, Dark Oak oder Night Oak lackiert. Sie ist nicht ansichtsgleich zur Decograin Oberfläche der ARON Haustüren.

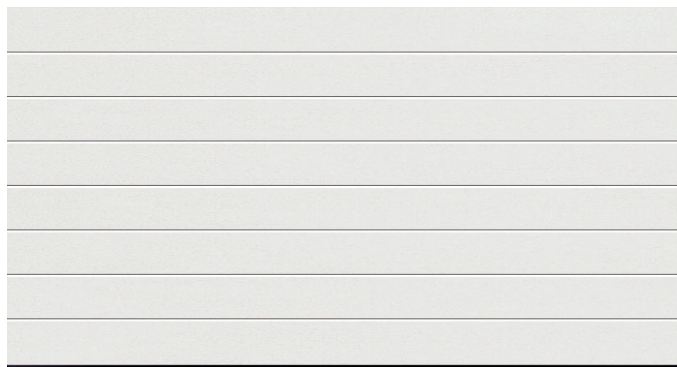
Die Lamellen des Garagen-Sectionaltor erhalten Sie außen mit einer Polyester-Grundbeschichtung. Die Innenseite der Lamellen liefern wir in silberfarbener Verzinkung mit Schutzlack. Die Sturzausgleichsblende ist immer ansichtsgleich zur Torfarbe bzw. zum Dekor. Die Zarge wird in Woodgrain Verkehrsweiß RAL 9016 geliefert. Eine Zargenverkleidung in der Torfarbe kann optional bestellt werden.

### 13 Torgrößen

| Lichte Breite (A) in mm |      | 2375 | 2500 | 2750 | 3000 | 5000 |
|-------------------------|------|------|------|------|------|------|
|                         | 2500 |      | •    |      |      |      |
| Lichte Höhe (B) in mm   | 2250 |      | •    | •    | •    | •    |
|                         | 2125 | •    | •    | •    | •    | •    |
|                         | 2000 | •    | •    |      | •    |      |

• Lieferbare Größen

Nehmen Sie Aufmaß mit Hilfe der Einbau- und Berechnungsdaten auf Seite 11.



Garagen-Sectionaltor Motiv M-Sicke

## Garagen-Rolltor

Wie praktisch: Da sich das Tor kompakt im Sturz der Toröffnung aufwickelt, können Sie den Deckenbereich Ihrer Garage gut nutzen, etwa für Lampen oder als zusätzlichen Stauraum.



# Garagen-Rolltor

## Die preiswerte Lösung mit Rohrmotor

### Auch bei wenig Platz ideal

Garagen-Rolltore sind eine gute Wahl, wenn der Deckenbereich Ihrer Garage frei bleiben soll. Der sogenannte „Torbehang“ wickelt sich kompakt im Sturz der Toröffnung auf. Dank der Führungsrollen übrigens sehr ruhig. Auch bei geringen Platzverhältnissen in der Garage kann die kompakte Torkonstruktion mit nur 290 mm Sturzbedarf und einem benötigten Seitenanschlag von lediglich 75 mm montiert werden. Mit dem praktischen Gurtsystem wird der Behang komfortabel auf die Wickelwelle befördert.



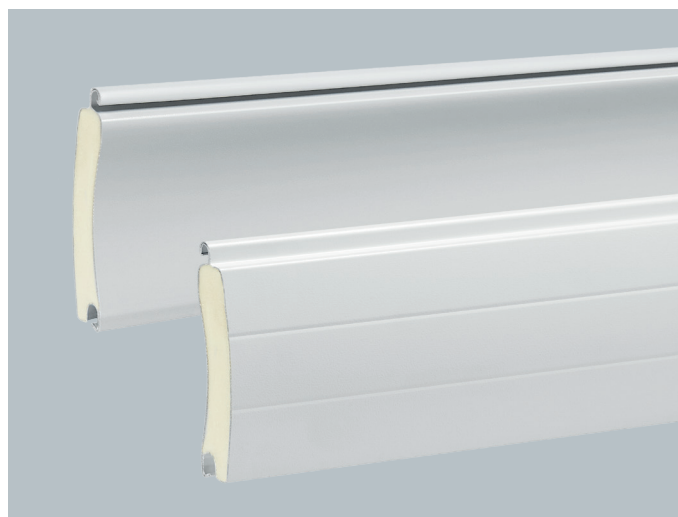
### Sicher geschützt gegen Eingreifen

Gut für Sie: Die Welle, die das Tor aufwickelt, ist serienmäßig verkleidet. Der Vorteil: Ein ungewolltes Eingreifen in den Torwickel wird praktisch verhindert. Zusätzlich schützt die Verkleidung das aufgerollte Tor vor Beschädigung und Verschmutzung.



### Harmonische Gesamtansicht

Überzeugend für alle, die schöne Optik schätzen: Das Äußere des Garagen-Rolltores besticht durch seine gleichmäßig gesickten Profile. Es ist erhältlich in stilvollem Verkehrsweiß RAL 9016, in elegantem Anthrazitgrau RAL 7016 in der Decopaint Oberfläche Golden Oak, die eine sehr natürliche Wirkung erzeugt oder in der edlen Oberfläche Decopaint Noir 2100 Sablé. Die Profile werden auf der Innen- und Außenseite in Torfarbe bzw. Holzoptik lackiert.



## Automatisch mehr Komfort

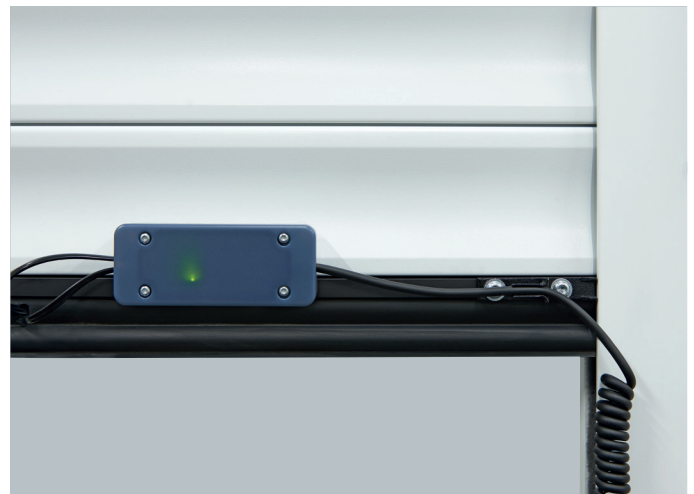
### Kompakter Antriebskomfort

Ein Antrieb muss vor allem eines: zuverlässig funktionieren. Das gewährleistet der in der Wickelwelle integrierte Rohrantrieb. Er öffnet und schließt das Rolltor zuverlässig und sicher. Durch die kompakte Bauweise wird kein zusätzlicher Seitenanschlag benötigt. Die Bedienung erfolgt über den serienmäßigen 2-Tasten-Handsender RSC 2 mit Rollingcode-Funk 433 MHz. Einen zweiten Handsender gibt es inklusive. Bei Stromausfällen kann das Tor mit der serienmäßigen Nothandkurbel von Innen geöffnet werden.



### Sichere Bedienung

Ein beruhigendes Gefühl für Sie und Ihre Familie: Durch einen Optosensor in der Bodendichtung und die Abschaltautomatik stoppt das Tor sicher bei unerwarteten Hindernissen. ARON Rolltore erfüllen somit die Sicherheitsanforderungen nach DIN EN 13241-1 und bieten einen zuverlässigen Schutz.



### Wichtiger Hinweis

- Nur als Innenrolltor erhältlich
- kein Außenrolltor
- keine Notentriegelung bestellbar
- 2. Zugang notwendig



# Garagen-Rolltor

## 2 Farben, 2 Dekore und 15 Torgrößen

### 15 Torgrößen oder individuell auf Maß

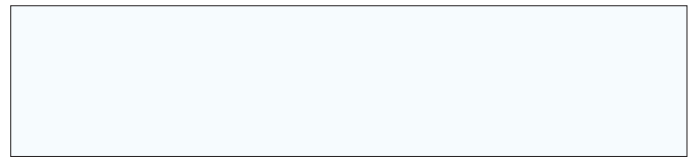
| Lichte Breite (A) in mm | 2250 | 2375 | 2500 | 2750 | 3000 |   |
|-------------------------|------|------|------|------|------|---|
| Lichte Höhe (B) in mm   | 2000 | •    | •    | •    | •    | • |
| 2125                    | •    | •    | •    | •    | •    |   |
| 2250                    | •    | •    | •    | •    | •    |   |

- Lieferbare Größen

\* Auf Wunsch erhalten Sie Ihr ARON Rolltor auf Maß gefertigt.

Nehmen Sie Aufmaß mit Hilfe der Einbau- und Berechnungsdaten auf Seite 11.

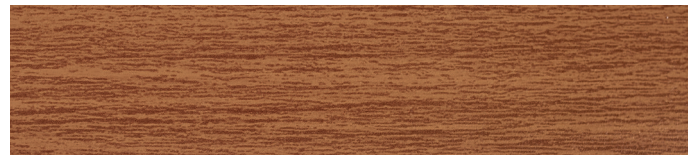
### 2 preisgleiche Farben und 2 Dekore



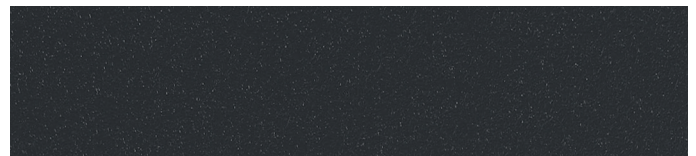
RAL 9016 Verkehrsweiß



RAL 7016 Anthrazitgrau



Decopaint Golden Oak



Decopaint Noir 2100 Sablé

Die Führungsschienen, Sturzblende und Behangverkleidung werden für eine harmonische Toransicht in Torfarbe bzw. im Grundton des Dekores pulverbeschichtet.

# Praktisches Zubehör



## Handsender im Miniformat

Leicht zu verstauen, praktisch für unterwegs. Der zusätzliche 2-Tasten-Handsender im vorteilhaften Miniformat eignet sich besonders für den Schlüsselbund.



## Autosender

Der Auto-Handsender wird im Zigarettenanzünder platziert und ist damit im Fahrzeug immer griffbereit.



## Innentaster

Der Innentaster ist besonders praktisch und komfortabel. Sie öffnen und schließen Ihr Tor per Knopfdruck über den Taster an der Innenwand Ihrer Garage.



## Funk-Codetaster

Mit dem beleuchteten Funk-Codetaster können bis zu 3 Torantriebe per Impuls drahtlos gesteuert werden. So ersparen Sie sich das aufwändige Verlegen von Leitungen.



## Schlüsseltaster

Damit steuern Sie den Antrieb per Schlüssel von außen. Zwei Versionen in einem Gerät – für Unter- oder Aufputz.



## Notentriegelungsschloss\*

Erforderlich bei Garagen ohne zweiten Zugang, damit Sie bei Stromausfall Ihr Sectionaltor von außen per Hand öffnen können.

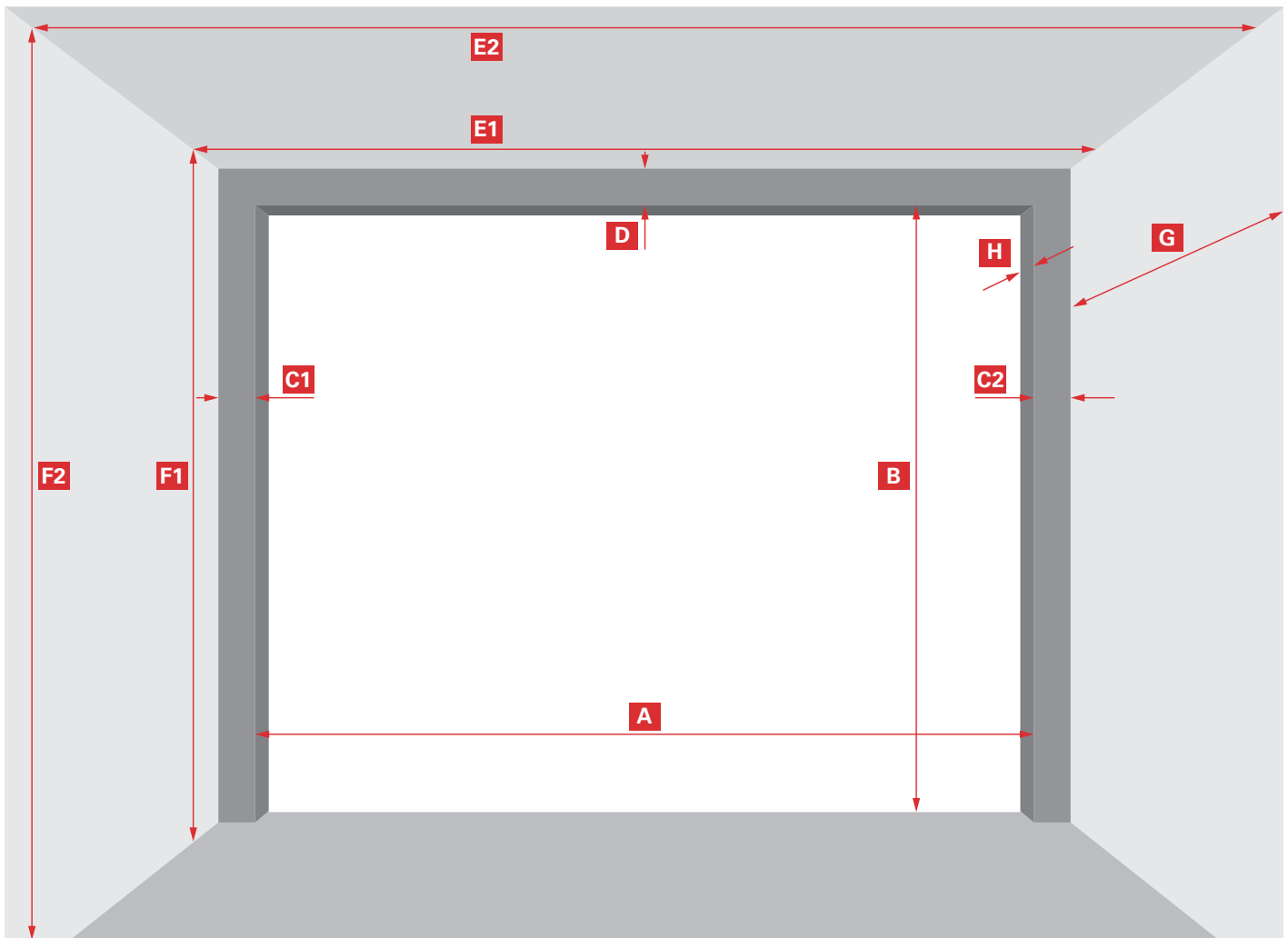


## Lichtschranke\*

Die Lichtschranke erkennt Personen und Gegenstände und stoppt das Tor berührungslos. Das bedeutet höhere Sicherheit für Sie und Ihre Familie.

\* nicht kompatibel mit Aron Garagen-Rolltor

# Einbau- und Berechnungsdaten – Aufmaßhilfe



## Garagen-Sectionaltore

- A** Lichte Breite der Toröffnung \_\_\_\_\_ mm
- B** Lichte Höhe der Toröffnung \_\_\_\_\_ mm
- C1** Breite Innenwand **links** \_\_\_\_\_ mm
- C2** Breite Innenwand **rechts** \_\_\_\_\_ mm
- D** Höhe Sturz über der Toröffnung \_\_\_\_\_ mm
- E1** Breite Decke am Anfang der Garage \_\_\_\_\_ mm
- E2** Breite Decke am Ende der Garage \_\_\_\_\_ mm
- F1** Höhe Seitenwand am Anfang der Garage \_\_\_\_\_ mm
- F2** Höhe Seitenwand am Ende der Garage \_\_\_\_\_ mm
- G** Gesamttiefe der Garage \_\_\_\_\_ mm
- H** Wanddicke in der Toröffnung \_\_\_\_\_ mm

## Garagen-Rolltore

- A** Lichte Breite der Toröffnung \_\_\_\_\_ mm
- B** Lichte Höhe der Toröffnung \_\_\_\_\_ mm
- C1** Breite Innenwand **links** \_\_\_\_\_ mm
- C2** Breite Innenwand **rechts** \_\_\_\_\_ mm
- D** Höhe Sturz über der Toröffnung \_\_\_\_\_ mm
- G** Gesamttiefe der Garage \_\_\_\_\_ mm

## Garantie:

Dieser Artikel der Marke ARON wurde nach den modernsten Fertigungsmethoden hergestellt und unterliegt einer ständigen strengen Qualitätskontrolle.

Die HORNBACH Baumarkt AG, Hornbachstraße 11, 76879 Bornheim (nachfolgend Garantiegeber) garantiert entsprechend den nachfolgenden Bestimmungen für die Qualität der **ARON-Garagentore**.

### 1. Garantiezeit

Die Garantiezeit beträgt

- 10 Jahre gegen Durchrostung von innen nach außen
- 5 Jahre auf Verschleiß von Federn, Drahtseilen, Laufrollen, Scharnieren und Umlenkrollen

Die Garantiezeit beginnt mit dem Kaufdatum. Bitte bewahren Sie zum Nachweis des Kaufdatums den Originalkassenbon oder die Originalrechnung gut auf.

### 2. Umfang der Garantie

Die Garantie gilt ausschließlich für Fabrikations- oder Materialfehler. Die Garantie gilt nur bei Verwendung des Artikels im privaten Gebrauch unter normaler Beanspruchung (max. 5 Torbetätigungen (Auf/Zu) pro Tag) und nur im dem Land, in dem dieser Artikel gekauft wurde.

Die Garantie gilt nicht für Mängel, die auf

- unsachgemäßen Einbau und unterlassener Pflege/Wartung
- unsachgemäße Inbetriebnahme und Bedienung
- fahrlässige oder mutwillige Zerstörung
- äußere Einflüsse wie Feuer, Wasser, Salze, Laugen, Säuren, anormale Umwelteinflüsse
- mechanische Beschädigungen durch unsachgemäßen Transport und Montage
- Grundierung mit sonstigem Oberflächenschutz
- falsche oder nicht rechtzeitig erfolgte Schutzanstriche
- Reparatur durch nicht qualifizierte Personen
- Verwendung von Teilen fremder Herkunft ohne Zustimmung des Herstellers
- Entfernen oder unkenntlich machen der Produktnummer

zurückzuführen sind.

Nicht von der Garantie erfasst sind des Weiteren Schäden an allen oben (Ziffer 1.) nicht genannten Verschleißteilen, die auf normalen Verschleiß zurückzuführen sind. Die Garantie umfasst auch keine Begleitschäden oder Folgeschäden sowie mögliche Ein- und Ausbaukosten im Garantiefall.

### 3. Leistungen aus der Garantie

Während der Garantiezeit prüft der Garantiegeber den defekten Artikel um festzustellen, ob ein Garantiefall vorliegt. Liegt ein Garantiefall vor, dann repariert der Garantiegeber den Artikel auf seine Kosten oder tauscht diesen aus. Die Wahl der Garantieleistungen (Reparatur oder Austausch) erfolgt nach freiem Ermessen des Garantiegebers. Sofern der Artikel im Zeitpunkt des Garantiefalls nicht mehr lieferbar ist, ist der Garantiegeber berechtigt, den Artikel gegen ein ähnliches Produkt auszutauschen. Der ausgetauschte Artikel oder Teile dieses gehen in das Eigentum des Garantiegebers über. Während der Reparatur besteht kein Anspruch auf einen Ersatzartikel.

Die Garantieleistungen (Reparatur oder Austausch) verlängern die Garantiezeit nicht. Durch die Garantieleistungen entsteht auch keine neue Garantie.

### 4. Inanspruchnahme der Garantie

Bitte wenden Sie sich für die Inanspruchnahme der Garantie an den nächsten HORNBACH-Baumarkt. Diesen finden Sie unter [www.hornbach.de](http://www.hornbach.de).

Oder setzen Sie sich unter folgender E-Mail-Adresse mit dem Garantiegeber in Verbindung:  
[service@hornbach.com](mailto:service@hornbach.com)

Die Inanspruchnahme der Garantie kann nur bei Vorlage des Originalkassenbons oder der Originalrechnung erfolgen.

### 5. gesetzliche Rechte

**Ihre gesetzlichen Rechte aus Gewährleistung und Produkthaftung werden durch die Garantie nicht eingeschränkt.**

Händlerstempel