

# Pertura Geländer

für innen und aussen





# Pertura Geländer

## Flexibilität für innen und aussen.

Es gibt viele Beweggründe, sich für ein Geländer von Pertura zu entscheiden.

Pertura Geländersysteme bestechen nicht nur durch ihre Optik und die individuellen Kombinationsmöglichkeiten, sondern vor allem auch durch ihre Langlebigkeit und Stabilität – für dauerhafte Schönheit ohne grossen Pflegeaufwand.

Wählen Sie aus den unterschiedlichen Pertura Geländervarianten jene aus, die am besten zu Ihnen und Ihrer Wohnsituation passt. Egal, ob für innen oder aussen, Pertura bietet Ihnen für jeden Bereich die ideale Lösung. Wir stellen Ihnen eine Vielzahl von qualitativ hochwertigen Elementen aus wetterbeständigen Materialien zur Auswahl, welche den unterschiedlichsten Wünschen und Ansprüchen genügen.

Mit Pertura verleihen Sie Ihrem Haus das gewisse Etwas, das hält.

### Inhaltsverzeichnis

Allgemeine Informationen .....	4
Gute Gründe für Edelstahl .....	4
Gute Gründe für Aluminium .....	5
<b>Pertura Geländertypen</b> .....	6
<b>Pertura Geländersysteme</b> .....	8
Geländervariante Edelstahl V2A mit waagerechten Rundstäben .....	10
Geländervariante Edelstahl V2A mit Acrylglasfüllung .....	12
Geländervariante Edelstahl V2A mit Drahtseilen .....	13
Geländervariante Edelstahl V2A mit senkrecht verlaufenden Rundstäben .....	14
Geländervariante Edelstahl V2A mit Blechfüllung .....	15
Geländervariante Aluminium mit Acrylglasfüllung .....	16
Geländervariante Aluminium mit waagerechten Vierkantstäben .....	17
Geländer-Komplettsets Aluminium .....	18
<b>Handläufe &amp; Zubehör</b> .....	30
<b>Pertura</b> Handlaufaufnahme .....	31
Handläufe & Zubehör .....	32
Handlaufsets .....	36
Wandsets Französischer Balkon für Komplettsets, Aluminium .....	37
Montage, Reinigung & Pflege .....	38
<b>Individuelle Geländerplanung</b> .....	40

## Edelstahl oder Aluminium?

### Hochwertig, beständig und vielseitig

Pertura legt höchsten Wert auf beste Produktqualität und bietet Ihnen sowohl Geländersysteme aus hochwertigem Edelstahl als auch beständigem Aluminium. Beide Materialien überzeugen durch ihre unverwechselbaren Vorteile.

So ist zum Beispiel Aluminium äusserst leicht bei gleichzeitig hoher Festigkeit und kostengünstiger in der Anschaffung als andere Metalle. Dafür besticht Edelstahl aber durch seine Langlebigkeit in Verbindung mit absoluter Formstabilität und höherer Kratzfestigkeit.

### Gute Gründe für Edelstahl

#### Edelstahl ist dauerhaft und beständig

Edelstahl ist beständig gegen Korrosion und UV-Strahlen, lange Zeit schön anzusehen und noch hochwertiger als Aluminium. Richtig ausgewählt und fachgerecht montiert halten Edelstahlkonstruktionen aufgrund ihrer sich selbstreparierenden Eigenschaften mehrere Jahrzehnte lang. Wie andere Metalle auch ist Edelstahl voll recyclingfähig und daher ökologisch sinnvoll.

#### Edelstahl hat eine Passivierungsschicht

Durch das enthaltene Chrom bildet sich eine schützende Schicht, die eine weitere Oxidation verhindert. Wird diese Schicht beschädigt und blankes Metall gelangt in Kontakt mit der Umwelt, bildet sie sich automatisch neu. Die Schicht ist praktisch selbstheilend.

#### Edelstahl ist reinigungsfreundlich

Die natürliche Schutzschicht verhindert Oberflächenbeschädigungen und so überzeugt Edelstahl bei einem Mindestmass an Pflege (abgesehen von normalen Gebrauchsspuren) für Jahrzehnte.

#### Edelstahl ist robust

Edelstahl ist widerstandsfähig gegen Stoss-, Fall- und Verschleissbeanspruchung. Auch gegen Wasser, Wasserdampf, Luftfeuchtigkeit, Speisesäuren sowie schwache organische und anorganische Säuren ist der Stahl beständig und sehr vielseitig einsetzbar.

#### Kosten

Die eventuell höheren Anschaffungskosten im Vergleich zu Aluminium werden mittelfristig durch Einsparungen in der Wartung kompensiert. Denn Edelstahl muss jahrzehntelang nicht gestrichen und nur selten gereinigt werden.



## Gute Gründe für Aluminium

### Aluminium ist schlagempfindlich

Die Oberfläche von Aluminium wird durch Schlägeinwirkung zwar eingeebnet, die Schlagenergie jedoch durch die Verformung absorbiert. Das macht Aluminium langlebig und auch unter extremen Bedingungen äusserst haltbar.

### Aluminium ist leicht und recyclingfähig

Die Dichte von Aluminium beträgt ca. 1/3 der Dichte von Stahl, weshalb man bei Aluminium auch von „Leichtmetall“ spricht. Trotz seines geringen Gewichts besitzt Aluminium eine sehr hohe Festigkeit. Wie Edelstahl ist auch Aluminium voll recyclingfähig, was auch diesen Werkstoff ökologisch sinnvoll macht.

### Aluminium ist magnetisch neutral und witterungsbeständig

Aluminium ist frei von Ferromagnetismus und daher nicht magnetisch. Auch extreme UV-Strahlung hat auf diesen Werkstoff keinen Einfluss. Bei extremer Kälte wird Aluminium sogar zäher und sein Härtegrad steigt.

### Kosten

Im direkten Vergleich zu anderen Metallen spart man bei Aluminium schon bei der Anschaffung. Im Gegenzug punktet Edelstahl hier mit noch höherer Wartungsfreundlichkeit, doch muss auch Aluminium aufgrund seiner Beständigkeit nur selten gereinigt werden und ein Anstrich ist lange Zeit nicht nötig.

### Materialinfo

#### Pulverbeschichtetes Aluminium

Bei der Beschichtung von Aluminiumwerkteilen werden eine bis mehrere Schichten Pulverlack elektrostatisch auf das Grundmaterial aufgebracht. Die Beschichtung bietet Schutz gegen Verschleiss und Korrosion, man kann damit aber auch Antihafteigenschaft, Gleitfähigkeit oder Wärmeisolation eines Aluminiumwerkstücks beeinflussen.

#### Eloxiertes Aluminium

Die Veredelung von Aluminium hat in der Elektrolytischen Oxidation von Aluminium (Eloxal) ihre Perfektion gefunden. Kaum ein anderes Verfahren schützt besser vor Abrieb oder Korrosion bei Aluminium. Ergebnis der Eloxierung ist eine extrem harte und kratzste Oberfläche und damit ein verlässlicher Schutz gegen Korrosion. Die Eloxalschicht ist im Gegensatz zu reinem Aluminium elektrisch nicht leitend.



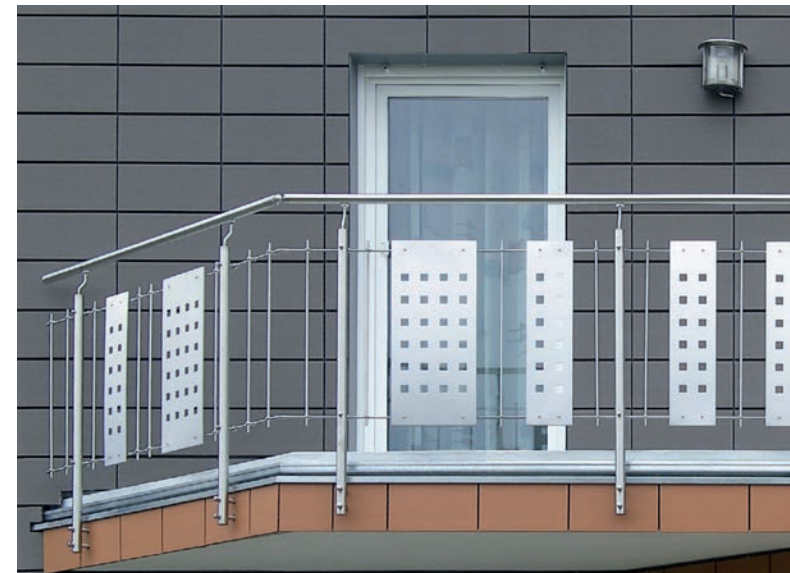


## Geländer mit waagerechten Rundstäben

- Für 5 oder 7 Rundstabhalter. Diese dienen als Verbinder der horizontalen Rundstäbe.
- Die Rundstabhalter können nach innen oder aussen schauend angebracht werden.
- Mit dem Klemmhalter kann auf die waagerechten Stäbe problemlos Acrylglas oder Schichtholz als Kletter- und Windschutz montiert werden.

### Tipp:

- Die Geländervariante Aluminium mit waagerechten Vierkantstäben eignet sich als Alternative zu den Varianten mit den hier beschriebenen Rundstäben (siehe Seite 17).



## Geländer mit Blechfüllung

- Edelstahl-Blechfüllungen (1,25mm stark) sind beidseitig geschliffen. Zum Schutz vor Verletzungen und um eine höhere Stabilität zu erreichen, sind sie 4-seitig abgerundet.
- Edelstahl-Blechfüllungen sind gelocht und werden mittels Klemmhalter montiert – dieser kann beliebig auf den horizontalen Rundstäben verschoben werden.
- Zur Auflockerung können auch senkrechte Rundstäbe eingebaut werden.
- Rundstabhalter dienen als Verbinder der beiden horizontalen Rundstäbe.

## Geländer mit Edelstahl-Drahtseilen

- Die Seilhalter können nach innen oder aussen schauend angebracht werden.
- Die Drahtseile sind in 10m- und 25m-Rollen erhältlich. Das Kürzen kann mittels eines Winkelschleifers erfolgen (Trennstelle vorher mit einem Klebeband abkleben).



## Geländer mit Acrylglasfüllung

- Funktionale, transparente Balkongestaltung, die Windschutz und tolle Aussicht verbindet.
- Der Universalhalter ist für eine Glasstärke von 8mm ausgelegt und kann dem Neigungswinkel der Treppe angepasst werden.
- Passendes Acrylglas (klar, anthrazit oder satiniert) 8mm gibt es in den Längen 1500 und 2000mm (Höhe 673mm).
- Der Universalhalter ist für die vorgesetzte Glasmontage entwickelt – das bietet Ihnen die Möglichkeit, die Glasplatte bis zur Ecke bzw. Hauswand laufen zu lassen.
- Der Universalhalter kann nach innen oder aussen schauend angebracht werden und dient zum Stoss der Acrylglas-scheiben an der Stütze.



## Geländer mit senkrecht verlaufenden Rundstäben

- Rundstabhalter dienen als Verbinder der beiden horizontalen Rundstäbe.
- Das Drehgelenk besteht aus einem Set mit jeweils 5 oberen (geschlossen) und 5 unteren (offen) Gelenken.
- Die Länge des Rundstabs für die senkrechte Verbindung beträgt 750mm.
- Der empfohlene Abstand der Rundstäbe beträgt 120mm (lichtes Mass).
- Montage: Zuerst den Rundstab durch das untere, dann nach oben durch das geschlossene Drehgelenk schieben und mit Klemmschraube fixieren. Dann Rundstäbe auf dem waagerechten Stab in Position bringen.



## Pertura Geländer-Komplettsets

- aus pflegeleichtem Aluminium
- in den Ausführungen Aluminium, Aluminium anthrazit und Aluminium weiss erhältlich
- mit 5 oder 6 Edelstahlstäben als Geländerfüllung
- 2x Pfosten für Boden- oder seitliche Montage
- 1x Handlauf
- 2x Endkappen für Handlauf
- Verbinder für Handlauf
- Verbinder für Edelstahlstäbe
- Wandset Französischer Balkon als Zubehör für Geländer-Komplettsets zur seitlichen Montage

# Pertura

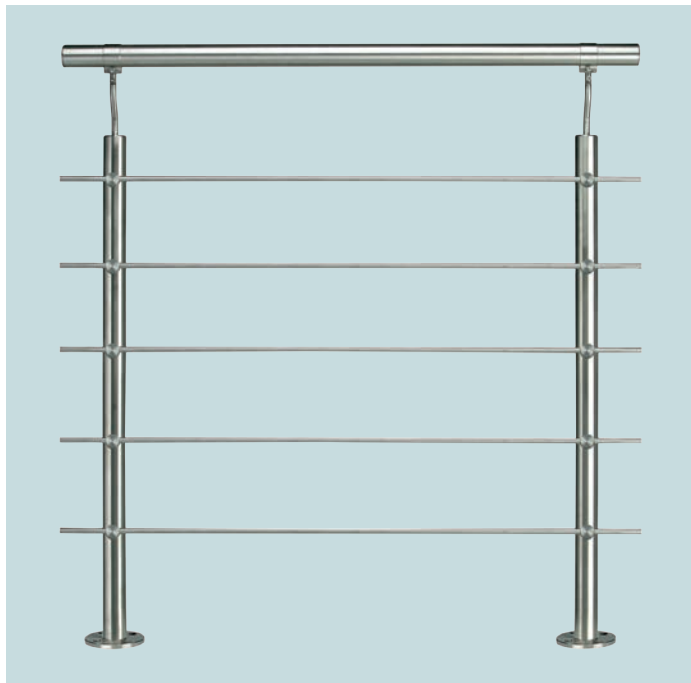
## Geländersysteme

Für perfekten Halt  
in jeder Situation.

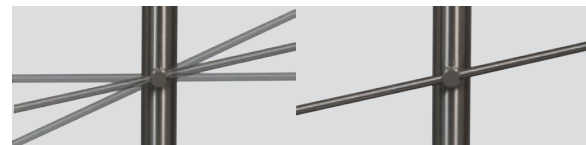
Geländer für innen und aussen



# Geländervarianten Edelstahl V2A mit waagrecht Rundstäben



Rundstabhalter können jedem Neigungswinkel angepasst werden!



Für das oben abgebildete Geländer benötigen Sie pro Meter:



Geländerstütze Edelstahl V2A rund

- 1 Stück, mit 5 Löchern
- Bodenmontage (8582690)
- Seitenmontage (8582691)



Abdeckkrosette V2A Ø 100mm

- 1 Stück, optional
- Montage von oben (8675511)
- seitliche Montage (5809108)



Schwerlastdübel V4A

- Pack = 4 Stück (10182821)
- zur Befestigung der Stützen empfohlen



Rundstabhalter V4A

- Pack = 5 Stück (8582694)
- als unsichtbare Verbinder der Rundstäbe



### Handlauf

Eine Artikelübersicht und Details zu den möglichen Handlaufvarianten finden Sie ab Seite 30.



### Materialinfo

V2A = Edelstahl  
V4A = Edelstahl, extrem korrosions- und säurebeständig



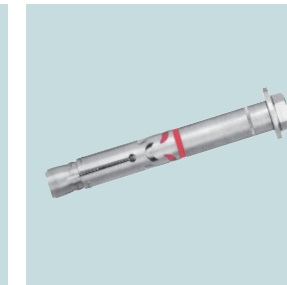
Geländerstütze Edelstahl V2A rund

- 1 Stück, mit 7 Löchern
- Bodenmontage (5979023)
- Seitenmontage (5979022)



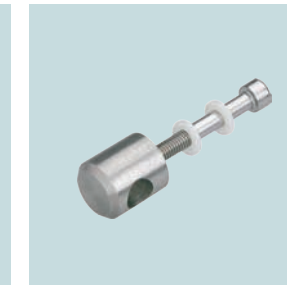
Abdeckkrosette V2A Ø 100mm

- 1 Stück, optional
- Montage von oben (8675511)
- seitliche Montage (5809108)



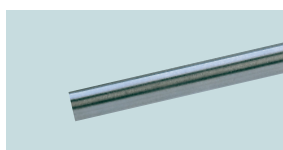
Schwerlastdübel V4A

- Pack = 4 Stück (10182821)
- zur Befestigung der Stützen empfohlen



Rundstabhalter V4A

- Pack = 5 Stück (8582694)
- als unsichtbare Verbinder der Rundstäbe



Rundstab V2A L: 2000mm

- Pack = 5 Stück à 2m
- waagrecht (7512003)



Schutzkappe V2A

- Pack = 5 Stück (7512004)
- am Anfang und am Ende des Geländers werden je 5 Stück benötigt



Gelenk V2A

- Pack = 5 Stück (7512005)
- nach Bedarf



Wandanschluss Edelstahl V4A 10mm

- nach Bedarf (5803630)



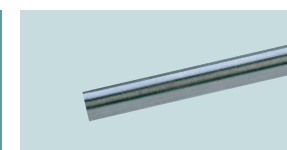
Auch als Set erhältlich

Geländer-Komplettsset Edelstahl V2A B: 1,50 m

- mit 5 Edelstahlstäben
- Bodenmontage (10150688)

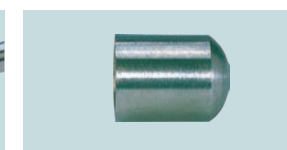
Geländer-Komplettsset Edelstahl V2A B: 1,50 m

- mit 5 Edelstahlstäben
- Seitenmontage (10150783)



Rundstab V2A L: 2000mm

- Pack = 5 Stück à 2m
- waagrecht (7512003)



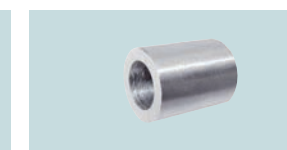
Schutzkappe V2A

- Pack = 5 Stück (7512004)
- am Anfang und am Ende des Geländers werden je 7 Stück benötigt



Gelenk V2A

- Pack = 5 Stück (7512005)
- nach Bedarf



Wandanschluss Edelstahl V4A 10mm

- nach Bedarf (5803630)

■ Bei Geländern mit waagrecht Rundstäben entsteht ein Leitereffekt. Daher empfehlen wir bei Kleinkindern senkrechte Rundstäbe, Blech- oder Acrylglasfüllungen.

■ Die Rundstabhalter können nach innen oder aussen schauend angebracht werden.

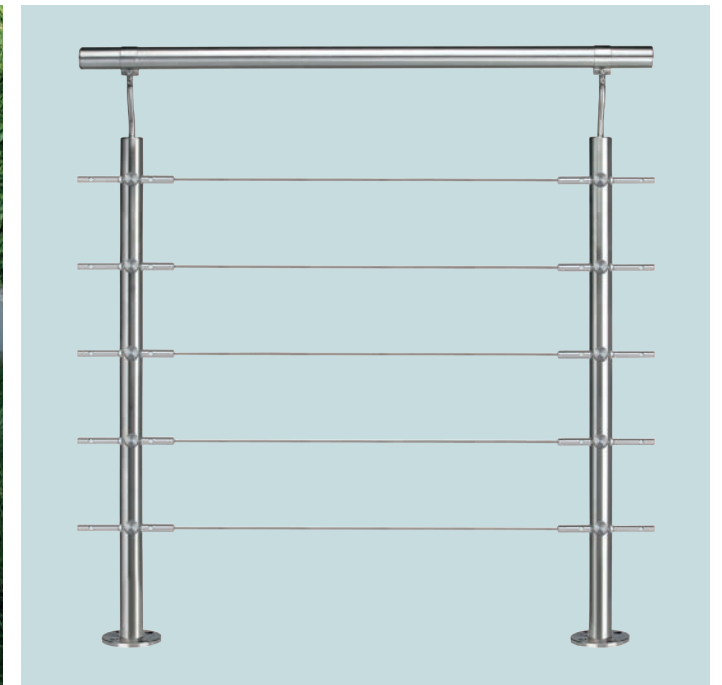
■ Diese Geländervariante eignet sich auch für den Einsatz im öffentlichen Raum mit Absturzsicherheit und in grösseren Wohneinheiten, bei denen die Einhaltung der **SIA-Norm 358** und der **Ö-Norm** vorgeschrieben ist.



Tipp



Materialinfo



Für das oben abgebildete Geländer benötigen Sie pro Meter:



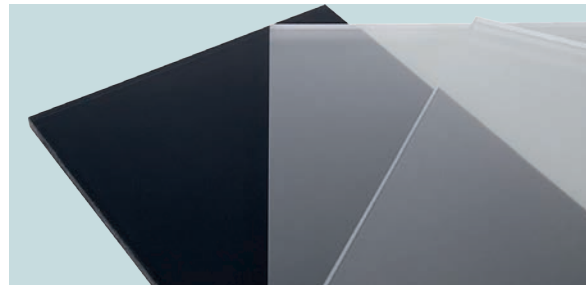
Geländerstütze Edelstahl V2A rund

- 1 Stück, mit 2 Löchern
- Bodenmontage (8582692)
- Seitenmontage (8582693)



Universalhalter V4A

- Pack = 2 Stück (5803628)
- kann nach innen oder aussen schauend angebracht werden



Füllungsplatte Acrylglas für Geländersystem 1500 x 673 x 8 mm

- anthrazit klar (5803615)
- glasklar (8582702)
- satiniert (5803617)

Füllungsplatte Acrylglas für Geländersystem 2000 x 673 x 8 mm

- anthrazit klar (5803616)
- glasklar (8582703)
- satiniert (5803618)



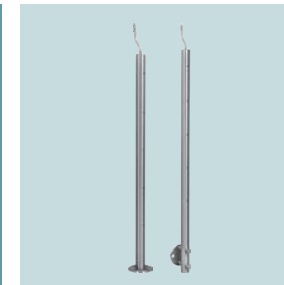
Handlauf

Eine Artikelübersicht und Details zu den möglichen Handlaufvarianten finden Sie ab Seite 30.



Materialinfo

V2A = Edelstahl  
V4A = Edelstahl, extrem korrosions- und säurebeständig



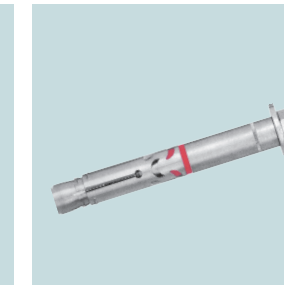
Geländerstütze Edelstahl V2A rund

- 1 Stück, mit 5 Löchern
- Bodenmontage (8582690)
- Seitenmontage (8582691)



Abdeckkrosette V2A Ø 100mm

- 1 Stück, optional
- Montage von oben (8675511)
- seitliche Montage (5809108)



Schwerlastdübel V4A

- Pack = 4 Stück (10182821)
- zur Befestigung der Stützen empfohlen



Seilhalter für Stütze V4A

- Pack = 5 Stück (8582695)



Abdeckkrosette V2A Ø 100mm

- 1 Stück, optional
- Montage von oben (8675511)
- seitliche Montage (5809108)



Schwerlastdübel V4A

- Pack = 4 Stück (10182821)
- zur Befestigung der Stützen empfohlen

■ Funktionale, transparente Balkongestaltung, die Windschutz und tolle Aussicht verbindet.

■ Der Universalhalter kann dem Neigungswinkel der Treppe angepasst werden und ist für eine Glasstärke von 8 mm geeignet.

■ Passendes Acrylglas 8 mm (klar, anthrazit, satiniert) wird in den Längen 1500 und 2000 mm (Höhe 673 mm) angeboten.

■ Der Universalhalter ist für die vorgesetzte Glasmontage entwickelt. Dadurch kann man die Glasplatte bis zur Ecke bzw. Hauswand laufen lassen.

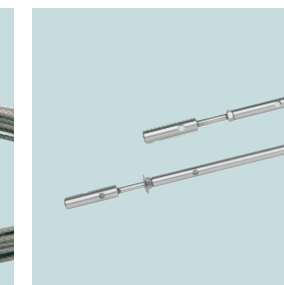
■ Die Seilhalter können nach innen oder aussen schauend angebracht werden.

■ Die Drahtseile sind als 10m- und 25m-Rollen erhältlich. Das Kürzen kann mittels eines Winkelschleifers erfolgen (Trennstelle vorher mit einem Klebeband abkleben).



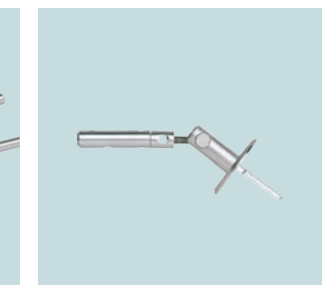
Drahtseil V4A Ø 4mm L:10m

- im Bild: 10m (8582699)
- L:25m (5803631)



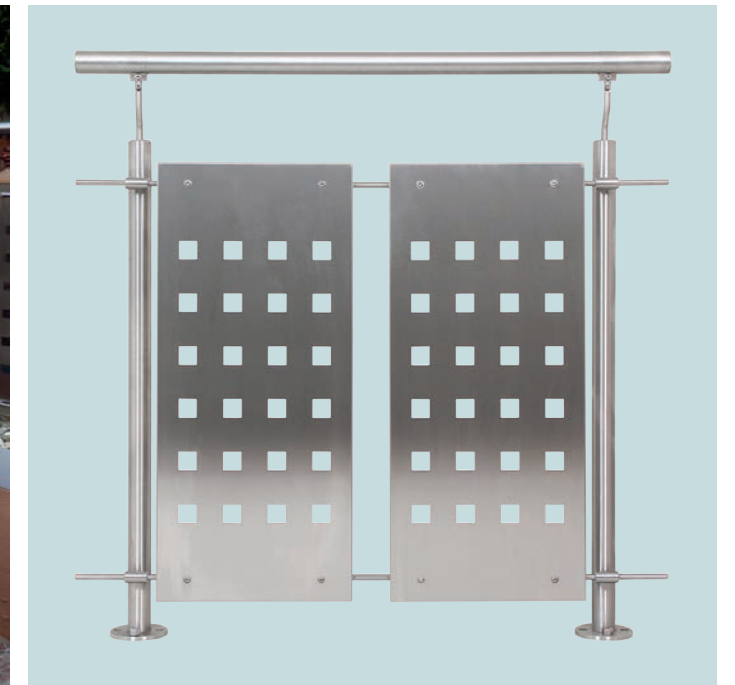
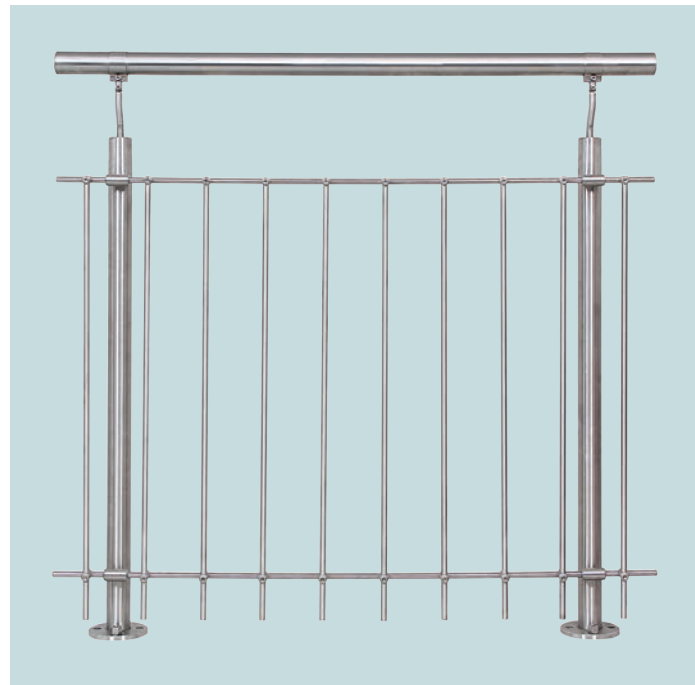
Seilhalter/Spanner für Stütze V4A 50mm

- im Bild: kurz (8582696)
- lang, bei Eck, 300mm (8582697)
- am Anfang und am Ende des Geländers werden je 5 Stück benötigt



Seilhalter/Wandspanner V4A

- bei Bedarf (8582698)



Für das oben abgebildete Geländer benötigen Sie pro Meter:

Für das oben abgebildete Geländer benötigen Sie pro Meter:



Geländerstütze Edelstahl V2A rund

- 1 Stück, mit 2 Löchern
- Bodenmontage (8582692)
- Seitenmontage (8582693)



Abdeckkrosette V2A Ø 100 mm

- 1 Stück, optional
- Montage von oben (8675511)
- seitliche Montage (5809108)



Schwerlastdübel V4A

- Pack = 4 Stück (10182821)
- zur Befestigung der Stützen empfohlen



Rundstabhalter V2A

- Pack = 2 Stück (7512022)



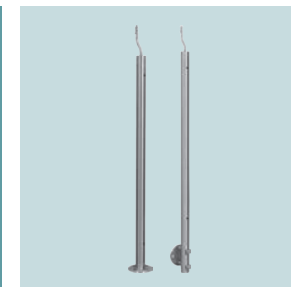
Handlauf

Eine Artikelübersicht und Details zu den möglichen Handlaufvarianten finden Sie ab Seite 30.



Materialinfo

V2A = Edelstahl  
V4A = Edelstahl, extrem korrosions- und säurebeständig



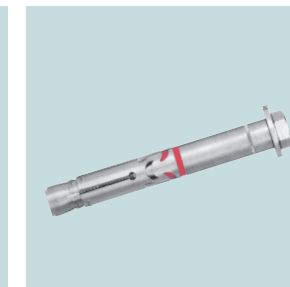
Geländerstütze Edelstahl V2A rund

- 1 Stück, mit 2 Löchern
- Bodenmontage (8582692)
- Seitenmontage (8582693)



Abdeckkrosette V2A Ø 100 mm

- 1 Stück, optional
- Montage von oben (8675511)
- seitliche Montage (5809108)



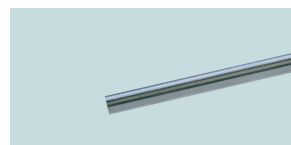
Schwerlastdübel V4A

- Pack = 4 Stück (10182821)
- zur Befestigung der Stützen empfohlen



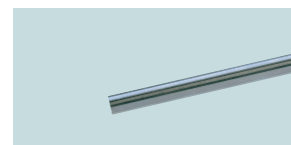
Rundstabhalter V2A

- Pack = 2 Stück (7512022)



Rundstab V2A L:2000mm

- Pack = 2 Stück à 2 m (7512007)
- zur Befestigung der senkrechten Stäbe



Rundstab V2A L:750 mm

- Pack = 5 Stück (7512024)



Drehgelenk für Rundstäbe V2A

- Pack = 5 Stück (7512023)

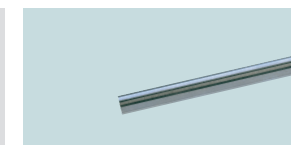
■ Als Verbinder für die horizontalen Stäbe dienen Rundstabhalter. Ein Set Drehgelenke besteht aus jeweils fünf geschlossenen und fünf offenen Gelenken. Der empfohlene Abstand der senkrechten Rundstäbe beträgt 120 mm (lichtes Mass).

■ Montage der senkrechten Stäbe: Zuerst den Rundstab durch das untere, dann nach oben in das geschlossene Drehgelenk schieben und mit Klemmschraube fixieren. Dann Rundstäbe auf dem waagerechten Stab in Position bringen!

■ Edelstahl-Blechfüllungen (1,25 mm stark) sind beidseitig geschliffen. Zum Schutz vor Verletzungen und für mehr Stabilität sind sie vierseitig abgerundet.

■ Edelstahl-Blechfüllungen sind gelocht und werden mit Klemmhaltern montiert – diese können beliebig auf den horizontalen Rundstäben verschoben werden.

■ Senkrechte Rundstäbe können zur Auflockerung eingebaut werden.



Rundstab V2A L:2000mm

- Pack = 2 Stück à 2 m (7512007)
- zur Befestigung der senkrechten Stäbe



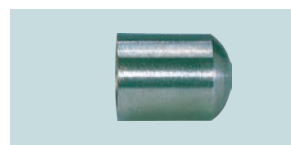
Klemmhalter V2A

- Pack = 4 Stück (7512026)



Füllungsplatte Edelstahl V2A für Geländersystem

- im Bild: 750x330x1,25mm (8582701)
- 750x180x1,25mm (8582700)
- 750x930x1,25mm (5803619)



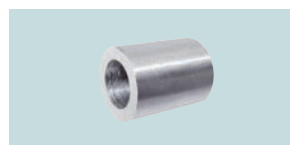
Schutzkappe V2A

- Pack = 5 Stück (7512004)
- am Anfang und am Ende des Geländers werden je 2 Stück benötigt (7512004)



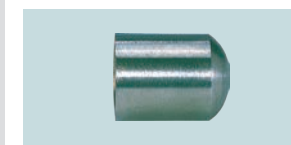
Gelenk V2A

- Pack = 5 Stück (7512005)
- nach Bedarf



Wandanschluss Edelstahl V4A 10mm

- nach Bedarf (5803630)



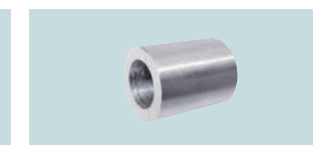
Schutzkappe V2A

- Pack = 5 Stück (7512004)
- am Anfang und am Ende des Geländers werden je 2 Stück benötigt (7512004)



Gelenk V2A

- Pack = 5 Stück (7512005)
- nach Bedarf



Wandanschluss Edelstahl V4A 10mm

- nach Bedarf (5803630)





Für das oben abgebildete Geländer benötigen Sie pro Meter:

Für das oben abgebildete Geländer benötigen Sie pro Meter:



**Geländerstütze Aluminium**

- 1 Stück
- Bodenmontage H:940 mm (5803594)
- Seitenmontage H:1090 mm (5803595)



**Universalhalter für Aluminiumgeländer**

- Pack = 2 Stück (5803604)
- kann nach innen oder aussen schauend angebracht werden



**Füllungsplatte Acrylglas für Geländersystem 1500 x 673 x 8 mm**

- glasklar (8582702)
- satinert (5803617)
- anthrazit klar (5803615)

**Füllungsplatte Acrylglas für Geländersystem 2000 x 673 x 8 mm**

- glasklar (8582703)
- satinert (5803618)
- anthrazit klar (5803616)

**Endkappen**

Endkappen runden das Gesamtbild ab und sorgen für einen schönen Abschluss.

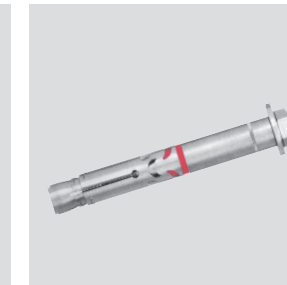
**Materialinfo**

Aluminium = stabil, günstig und witterungsbeständig



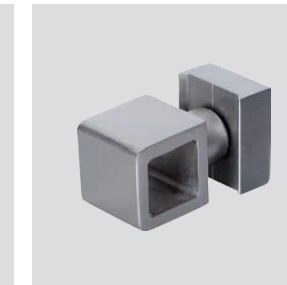
**Geländerstütze Aluminium**

- 1 Stück
- Bodenmontage H:940 mm (5803594)
- Seitenmontage H:1090 mm (5803595)



**Schwerlastdübel V4A**

- Pack = 4 Stück (10182821)
- zur Befestigung der Stützen empfohlen



**Vierkantstabhalter Aluminium**

- Pack = 5 Stück (5803603)
- als unsichtbare Verbinder der Vierkantstäbe



**Vierkantstab Aluminium L:2000 mm**

- Pack = 5 Stück à 2 m (5803610)
- 2000 x 14 x 14 mm



**Schwerlastdübel V4A**

- Pack = 4 Stück (10182821)
- zur Befestigung der Stützen empfohlen



**Handlauf Aluminium eckig L:2000 mm**

- 2000 x 60 x 25 mm (5803609)
- Details siehe Seite 33

- Funktionale, transparente Balkongestaltung, die Windschutz und tolle Aussicht verbindet.
- Der Universalhalter kann dem Neigungswinkel der Treppe angepasst werden und ist für eine Glasstärke von 8 mm geeignet.
- Passendes Acrylglas 8 mm (klar, anthrazit, satinert) wird in den Längen 1500 und 2000 mm (Höhe 673 mm) angeboten.
- Der Universalhalter ist für die vorgesetzte Glasmontage entwickelt. Dadurch kann man die Glasplatte bis zur Ecke bzw. Hauswand laufen lassen.

- Bei Geländern mit waagrechten Vierkantstäben entsteht ein Leiter-effekt. Daher empfehlen wir bei Kleinkindern senkrechte Rundstäbe, Blech- oder Acrylglasfüllungen.
- Vierkantstäbe (frei wählbar: 2–10 Stück) können für flexiblen Abstand mit Vierkantstabhaltern vertikal an den Stützen verschoben werden.



**Endkappen für Vierkantstäbe Aluminium**

- Pack = 5 Stück (5803601)
- am Anfang und am Ende des Geländers werden je 5 Stück benötigt



**Gelenk für Vierkantstäbe Aluminium**

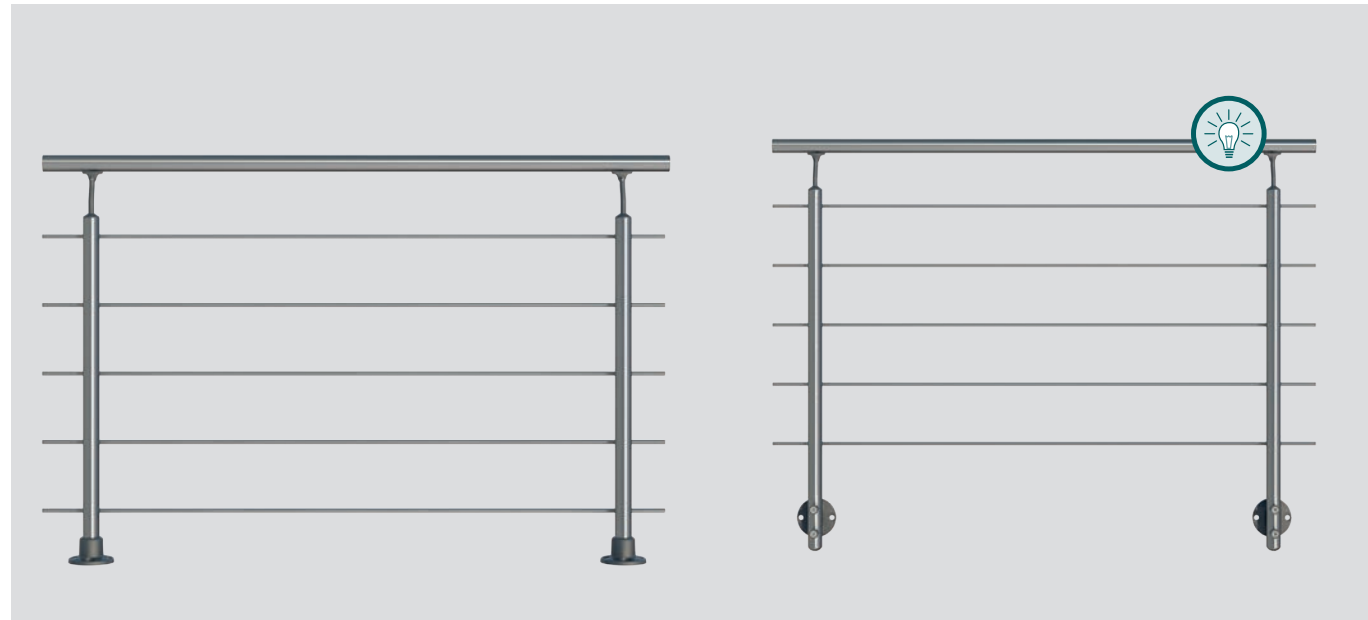
- Pack = 5 Stück (5803602)
- nach Bedarf



**Handlauf Aluminium eckig L:2000 mm**

- 2000 x 60 x 25 mm (5803609)
- Details siehe Seite 33

## Geländer-Komplettset für Bodenmontage (5807144):



## Geländer-Komplettset zur seitlichen Montage (5807145):

### Das oben abgebildete Geländer-Komplettset besteht aus:



**Geländerstütze Aluminium für Bodenmontage**

- 2 Stück (5807150)
- rund



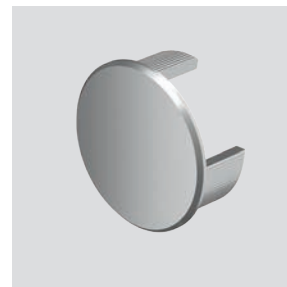
**Handlauf, Aluminium**

- 1,5 m, Ø40 mm
- 1 Stück



**Verbinder**

- für Handlauf
- 1 Stück



**Endkappen**

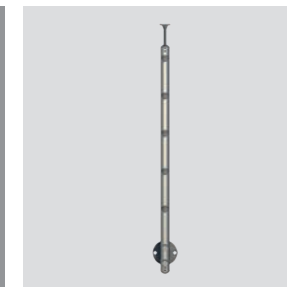
- für Handlauf
- 2 Stück



**Materialinfo**  
Aluminium = stabil, günstig und witterungsbeständig



**Tipp**  
Dieses Komplettset eignet sich auch als französischer Balkon. Details siehe Seite 37.



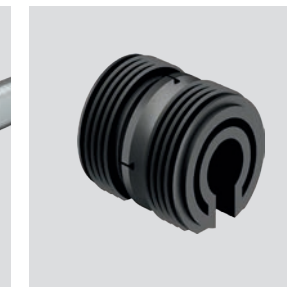
**Geländerstütze Aluminium für Seitenmontage**

- 2 Stück (5807151)
- rund



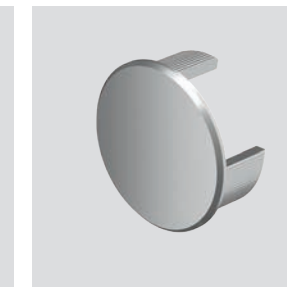
**Handlauf, Aluminium**

- 1,5 m, Ø40 mm
- 1 Stück



**Verbinder**

- für Handlauf
- 1 Stück



**Endkappen**

- für Handlauf
- 2 Stück



**Edelstahlstäbe**

- als Geländerfüllung
- inkl. Endstopfen
- 5 Stück



**Verbinder**

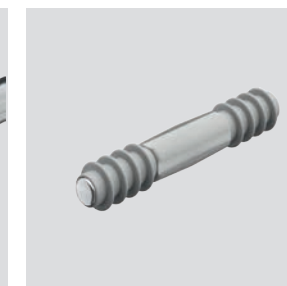
- für Edelstahlstäbe
- 5 Stück

- Die hier abgebildete Geländerstütze ist auf Bestellung auch separat erhältlich (5807150).
- Diese lassen sich nur mit Rundstäben (Seiten 10 und 14) und dazu passendem Zubehör (Seiten 10 – 11) kombinieren.
- Kombinierbare Handläufe (Seiten 32 – 35).
- Passende Sechskantschrauben, Schwerlastanker und Eckverbindungssets für die Montage finden Sie auf Seite 34.



**Edelstahlstäbe**

- als Geländerfüllung
- inkl. Endstopfen
- 5 Stück

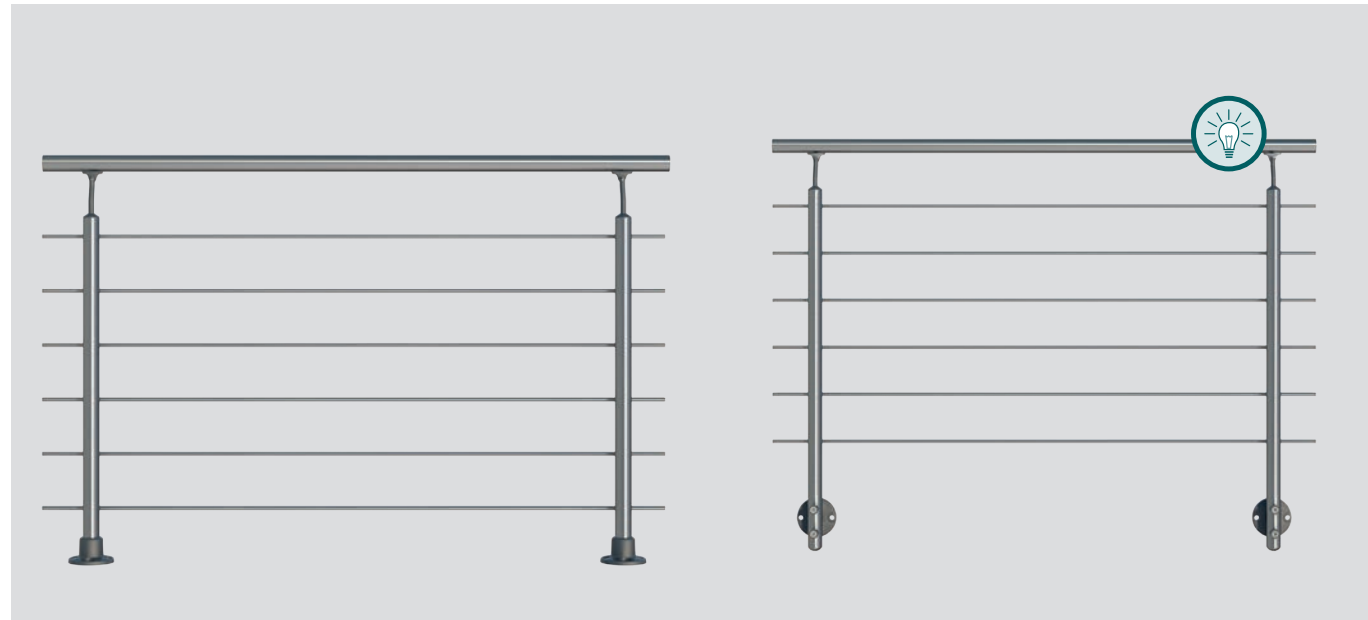


**Verbinder**

- für Edelstahlstäbe
- 5 Stück

- Die hier abgebildete Geländerstütze ist auf Bestellung auch separat erhältlich (5807151).
- Diese lassen sich nur mit Rundstäben (Seiten 10 und 14) und dazu passendem Zubehör (Seiten 10 – 11) kombinieren.
- Kombinierbare Handläufe (Seiten 32 – 35).
- Passende Sechskantschrauben, Schwerlastanker und Eckverbindungssets für die Montage finden Sie auf Seite 34.

## Geländer-Komplettset für Bodenmontage (5809128):



## Geländer-Komplettset zur seitlichen Montage (5809129):



### Das oben abgebildete Geländer-Komplettset besteht aus:



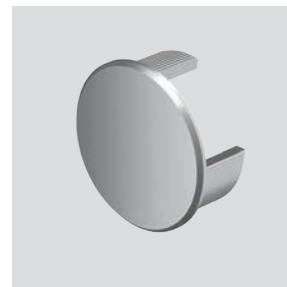
**Geländerstütze rund für Bodenmontage Aluminium**  
 ■ 2 Stück (5809130)  
 ■ rund



**Handlauf, Aluminium**  
 ■ 1,5 m, Ø40 mm  
 ■ 1 Stück



**Verbinder**  
 ■ für Handlauf  
 ■ 1 Stück

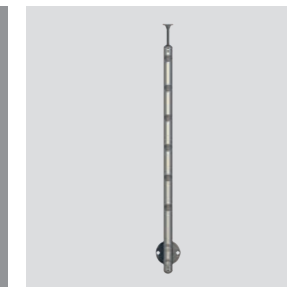


**Endkappen**  
 ■ für Handlauf  
 ■ 2 Stück

**Materialinfo**  
 Aluminium = stabil, günstig und witterungsbeständig

**Tipp**  
 Dieses Komplettset eignet sich auch als französischer Balkon.  
 Details siehe Seite 37.

### Das oben abgebildete Geländer-Komplettset besteht aus:



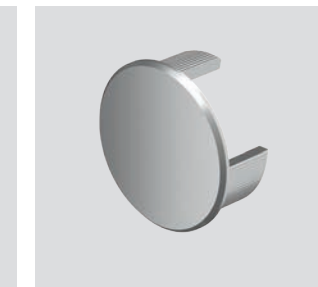
**Geländerstütze rund für Seitenmontage Aluminium**  
 ■ 2 Stück (5809131)  
 ■ rund



**Handlauf, Aluminium**  
 ■ 1,5 m, Ø40 mm  
 ■ 1 Stück



**Verbinder**  
 ■ für Handlauf  
 ■ 1 Stück



**Endkappen**  
 ■ für Handlauf  
 ■ 2 Stück



**Edelstahlstäbe**  
 ■ als Geländerfüllung  
 ■ inkl. Endstopfen  
 ■ 6 Stück

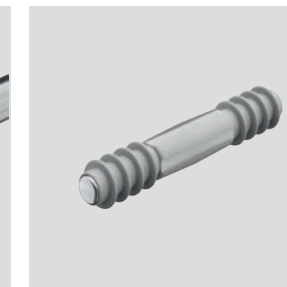


**Verbinder**  
 ■ für Edelstahlstäbe  
 ■ 6 Stück

- Die hier abgebildete Geländerstütze ist auf Bestellung auch separat erhältlich (5809130).
- Diese lassen sich nur mit Rundstäben (Seiten 10 und 14) und dazu passendem Zubehör (Seiten 10 – 11) kombinieren.
- Kombinierbare Handläufe (Seiten 32 – 35).
- Passende Sechskantschrauben, Schwerlastanker und Eckverbindungssets für die Montage finden Sie auf Seite 34.



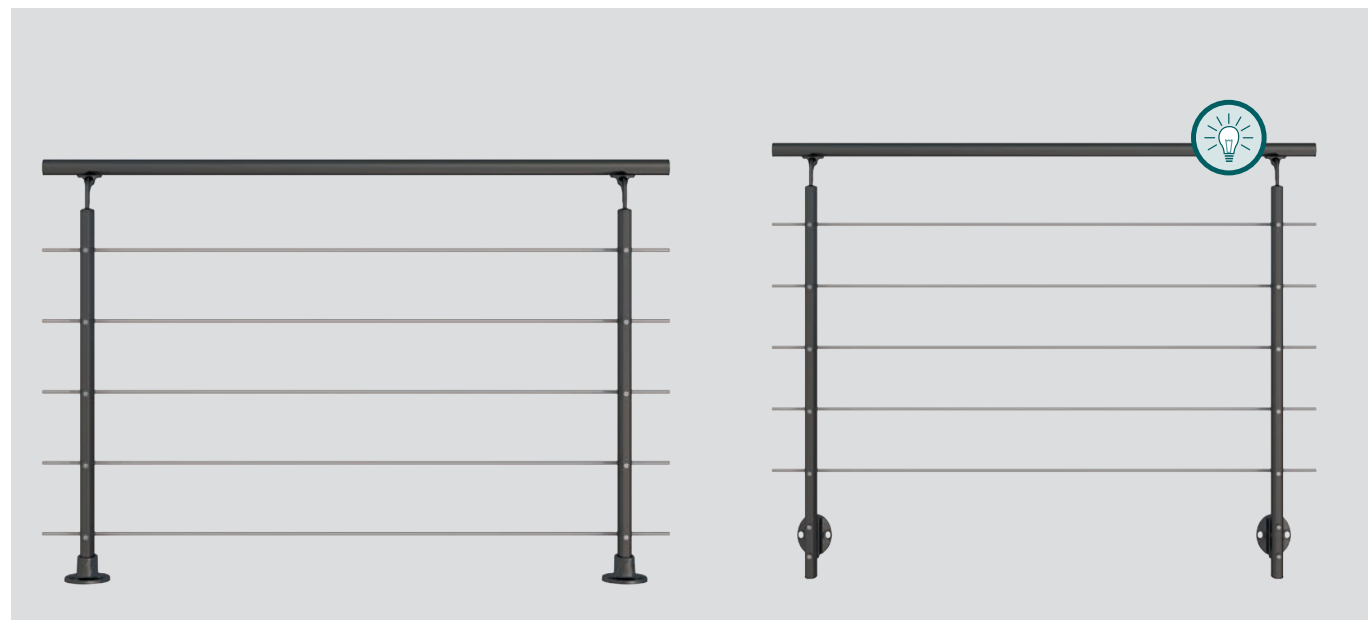
**Edelstahlstäbe**  
 ■ als Geländerfüllung  
 ■ inkl. Endstopfen  
 ■ 6 Stück



**Verbinder**  
 ■ für Edelstahlstäbe  
 ■ 6 Stück

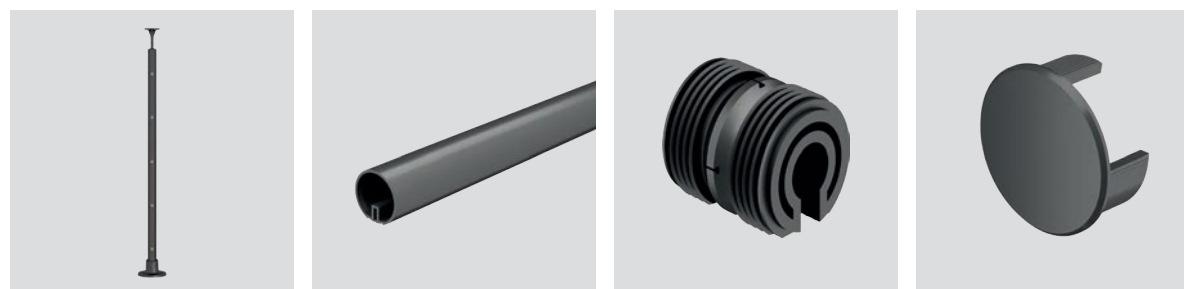
- Die hier abgebildete Geländerstütze ist auf Bestellung auch separat erhältlich (5809131).
- Diese lassen sich nur mit Rundstäben (Seiten 10 und 14) und dazu passendem Zubehör (Seiten 10 – 11) kombinieren.
- Kombinierbare Handläufe (Seiten 32 – 35).
- Passende Sechskantschrauben, Schwerlastanker und Eckverbindungssets für die Montage finden Sie auf Seite 34.

Geländer-Komplettset für Bodenmontage (5807155):



Geländer-Komplettset zur seitlichen Montage (5807156):

Das oben abgebildete Geländer-Komplettset besteht aus:



**Geländerstütze**  
Aluminium anthrazit  
für Bodenmontage  
■ 2 Stück (5809134)  
■ oval

**Handlauf, Aluminium**  
■ anthrazit, 1,5m, Ø40mm  
■ 1 Stück

**Verbinder**  
■ für Handlauf  
■ 1 Stück

**Endkappen**  
■ anthrazit, für Handlauf  
■ 2 Stück

**Materialinfo**  
Aluminium = stabil, günstig und witterungsbeständig

**Tipp**  
Dieses Komplettset eignet sich auch als französischer Balkon.  
Details siehe Seite 37.

Das oben abgebildete Geländer-Komplettset besteht aus:

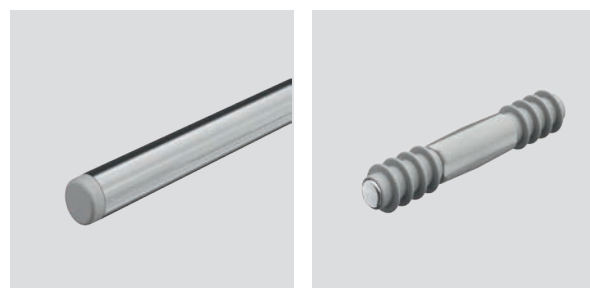


**Geländerstütze**  
Aluminium anthrazit  
für Seitenmontage  
■ 2 Stück (5809135)  
■ oval

**Handlauf, Aluminium**  
■ anthrazit, 1,5m, Ø40mm  
■ 1 Stück

**Verbinder**  
■ für Handlauf  
■ 1 Stück

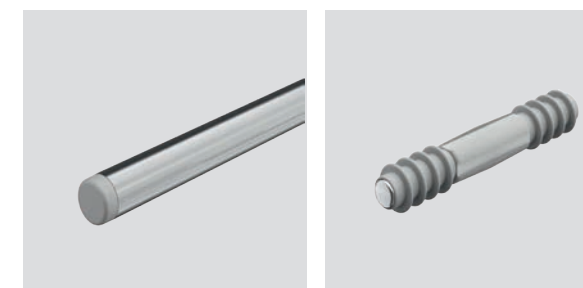
**Endkappen**  
■ anthrazit, für Handlauf  
■ 2 Stück



**Edelstahlstäbe**  
■ als Geländerfüllung  
■ inkl. Endstopfen  
■ 5 Stück

**Verbinder**  
■ für Edelstahlstäbe  
■ 5 Stück

- Die hier abgebildete Geländerstütze ist auf Bestellung auch separat erhältlich (5809134).
- Diese lassen sich nur mit Rundstäben (Seiten 10 und 14) und dazu passendem Zubehör (Seiten 10 – 11) kombinieren.
- Kombinierbare Handläufe (Seiten 32 – 35).
- Passende Sechskantschrauben, Schwerlastanker und Eckverbindungssets für die Montage finden Sie auf Seite 34.

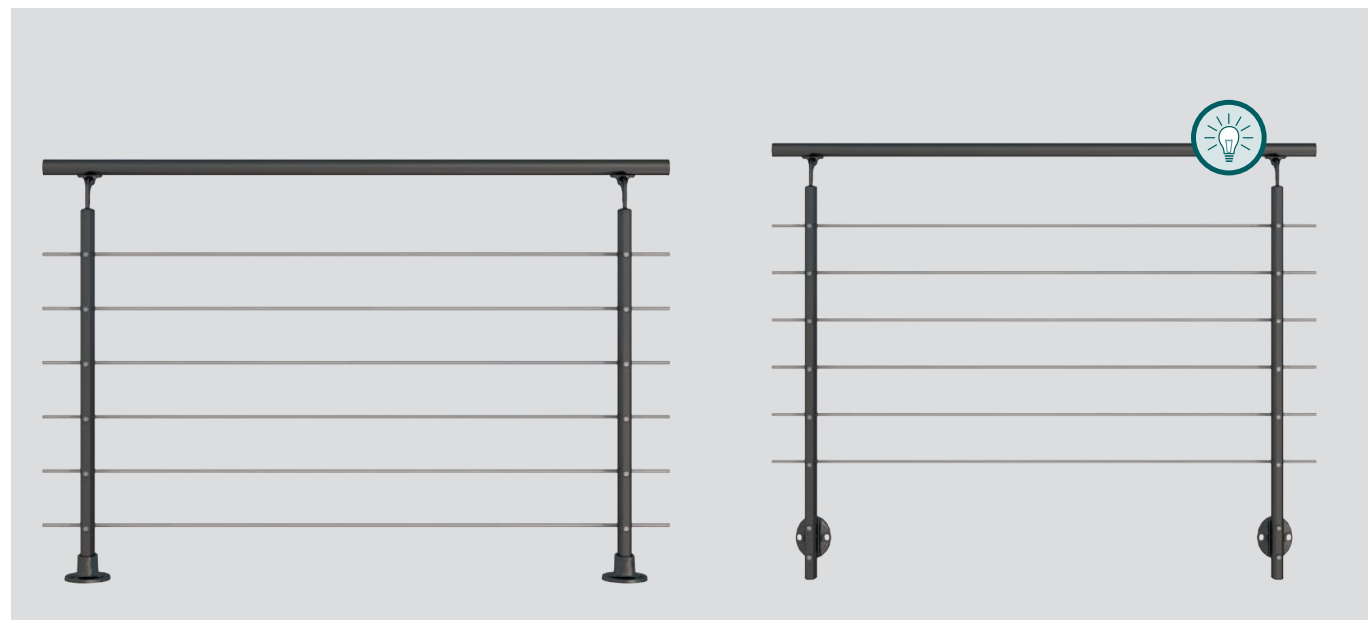


**Edelstahlstäbe**  
■ als Geländerfüllung  
■ inkl. Endstopfen  
■ 5 Stück

**Verbinder**  
■ für Edelstahlstäbe  
■ 5 Stück

- Die hier abgebildete Geländerstütze ist auf Bestellung auch separat erhältlich (5809135).
- Diese lassen sich nur mit Rundstäben (Seiten 10 und 14) und dazu passendem Zubehör (Seiten 10 – 11) kombinieren.
- Kombinierbare Handläufe (Seiten 32 – 35).
- Passende Sechskantschrauben, Schwerlastanker und Eckverbindungssets für die Montage finden Sie auf Seite 34.

Geländer-Komplettset für Bodenmontage (5809132):



Geländer-Komplettset zur seitlichen Montage (5809133):



Das oben abgebildete Geländer-Komplettset besteht aus:



Geländerstütze oval für Bodenmontage Aluminium anthrazit  
■ 2 Stück (5809134)  
■ oval



Handlauf, Aluminium  
■ anthrazit, 1,5m, Ø40mm  
■ 1 Stück



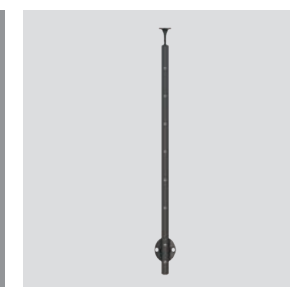
Verbinder  
■ für Handlauf  
■ 1 Stück



Endkappen  
■ anthrazit, für Handlauf  
■ 2 Stück

**Materialinfo**  
Aluminium = stabil, günstig und witterungsbeständig

**Tipp**  
Dieses Komplettset eignet sich auch als französischer Balkon.  
Details siehe Seite 37.



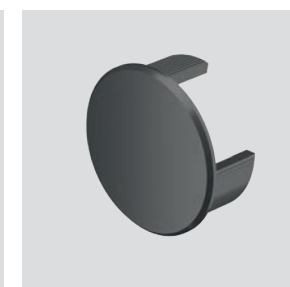
Geländerstütze oval für Seitenmontage Aluminium anthrazit  
■ 2 Stück (5809135)  
■ oval



Handlauf, Aluminium  
■ anthrazit, 1,5m, Ø40mm  
■ 1 Stück



Verbinder  
■ für Handlauf  
■ 1 Stück



Endkappen  
■ anthrazit, für Handlauf  
■ 2 Stück



Edelstahlstäbe  
■ als Geländerfüllung  
■ inkl. Endstopfen  
■ 6 Stück

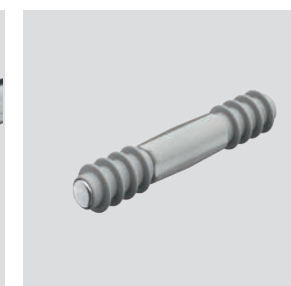


Verbinder  
■ für Edelstahlstäbe  
■ 6 Stück

- Die hier abgebildete Geländerstütze ist auf Bestellung auch separat erhältlich (5809134).
- Diese lassen sich nur mit Rundstäben (Seiten 10 und 14) und dazu passendem Zubehör (Seiten 10 – 11) kombinieren.
- Kombinierbare Handläufe (Seiten 32 – 35).
- Passende Sechskantschrauben, Schwerlastanker und Eckverbindungssets für die Montage finden Sie auf Seite 34.



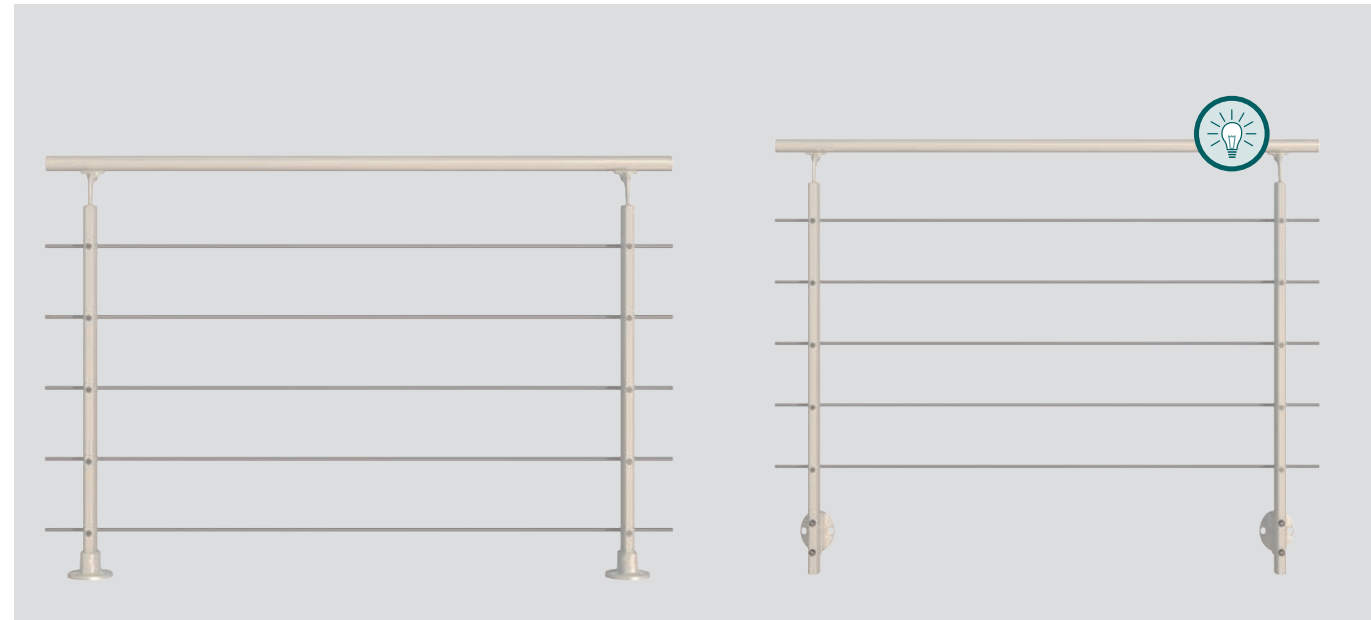
Edelstahlstäbe  
■ als Geländerfüllung  
■ inkl. Endstopfen  
■ 6 Stück



Verbinder  
■ für Edelstahlstäbe  
■ 6 Stück

- Diese lassen sich nur mit Rundstäben (Seiten 10 und 14) und dazu passendem Zubehör (Seiten 10 – 11) kombinieren.
- Kombinierbare Handläufe (Seiten 32 – 35).
- Passende Sechskantschrauben, Schwerlastanker und Eckverbindungssets für die Montage finden Sie auf Seite 34.

Geländer-Komplettset für Bodenmontage (5807166):



Geländer-Komplettset zur seitlichen Montage (5807167):



Das oben abgebildete Geländer-Komplettset besteht aus:



Geländerstütze  
Aluminium weiss  
für Bodenmontage

- 2 Stück (5807172)
- oval

Handlauf, Aluminium

- weiss, 1,5m, Ø40mm
- 1 Stück

Verbinder

- für Handlauf
- 1 Stück

Endkappen

- weiss, für Handlauf
- 2 Stück



**Materialinfo**  
Aluminium =  
stabil, günstig und  
witterungsbeständig



**Tipp**  
Dieses Komplettset  
eignet sich auch als  
französischer Balkon.  
Details siehe Seite 37.



Geländerstütze  
Aluminium weiss  
für Seitenmontage

- 2 Stück (5807173)
- oval

Handlauf, Aluminium

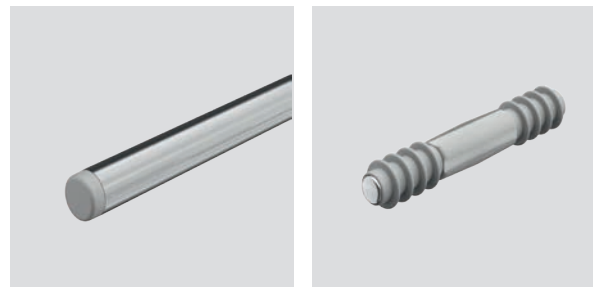
- weiss, 1,5m, Ø40mm
- 1 Stück

Verbinder

- für Handlauf
- 1 Stück

Endkappen

- weiss, für Handlauf
- 2 Stück



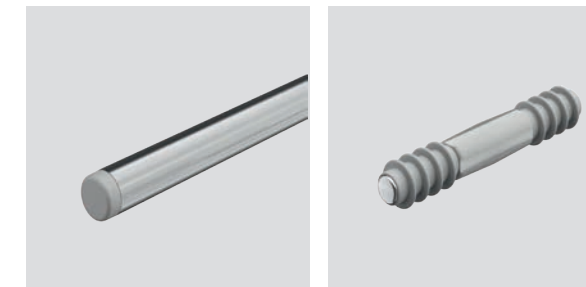
Edelstahlstäbe

- als Geländerfüllung
- inkl. Endstopfen
- 5 Stück

Verbinder

- für Edelstahlstäbe
- 5 Stück

- Die hier abgebildete Geländerstütze ist auf Bestellung auch separat erhältlich (5807172).
- Diese lassen sich nur mit Rundstäben (Seiten 10 und 14) und dazu passendem Zubehör (Seiten 10 – 11) kombinieren.
- Kombinierbare Handläufe (Seiten 32 – 35).
- Passende Sechskantschrauben, Schwerlastanker und Eckverbindungssets für die Montage finden Sie auf Seite 34.



Edelstahlstäbe

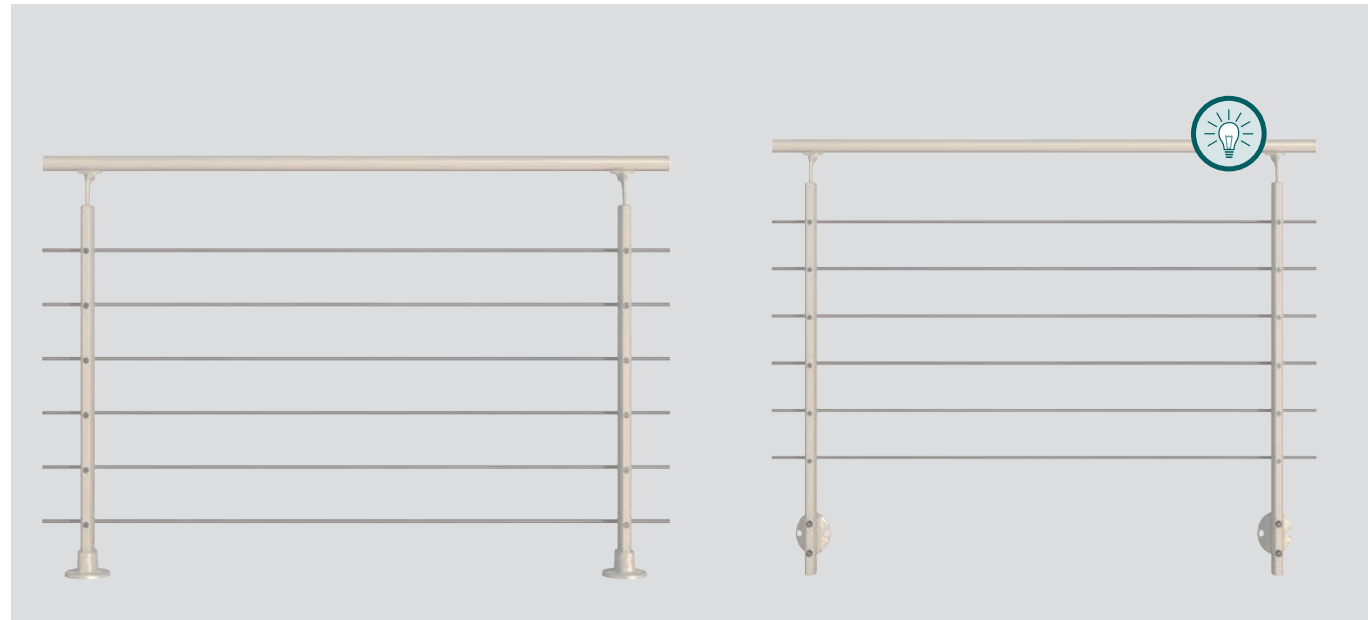
- als Geländerfüllung
- inkl. Endstopfen
- 5 Stück

Verbinder

- für Edelstahlstäbe
- 5 Stück

- Die hier abgebildete Geländerstütze ist auf Bestellung auch separat erhältlich (5807173).
- Diese lassen sich nur mit Rundstäben (Seiten 10 und 14) und dazu passendem Zubehör (Seiten 10 – 11) kombinieren.
- Kombinierbare Handläufe (Seiten 32 – 35).
- Passende Sechskantschrauben, Schwerlastanker und Eckverbindungssets für die Montage finden Sie auf Seite 34.

Geländer-Komplettset für Bodenmontage (5809136):



Geländer-Komplettset zur seitlichen Montage (5809137):

Das oben abgebildete Geländer-Komplettset besteht aus:



**Geländerstütze oval für Bodenmontage Aluminium weiss**  
 ■ 2 Stück (5809138)  
 ■ oval

**Handlauf, Aluminium**  
 ■ weiss, 1,5m, Ø40mm  
 ■ 1 Stück

**Verbinder**  
 ■ für Handlauf  
 ■ 1 Stück

**Endkappen**  
 ■ weiss, für Handlauf  
 ■ 2 Stück



**Materialinfo**  
 Aluminium = stabil, günstig und witterungsbeständig



**Tipp**  
 Dieses Komplettset eignet sich auch als französischer Balkon.  
 Details siehe Seite 37.

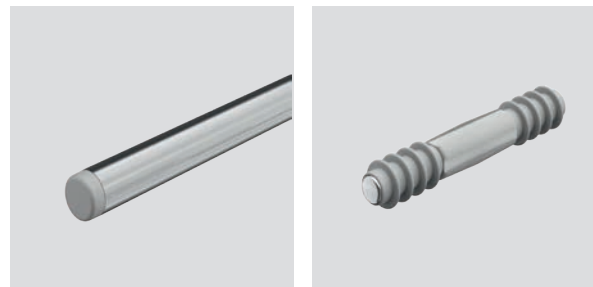


**Geländerstütze oval für Seitenmontage Aluminium weiss**  
 ■ 2 Stück (5809139)  
 ■ oval

**Handlauf, Aluminium**  
 ■ weiss, 1,5m, Ø40mm  
 ■ 1 Stück

**Verbinder**  
 ■ für Handlauf  
 ■ 1 Stück

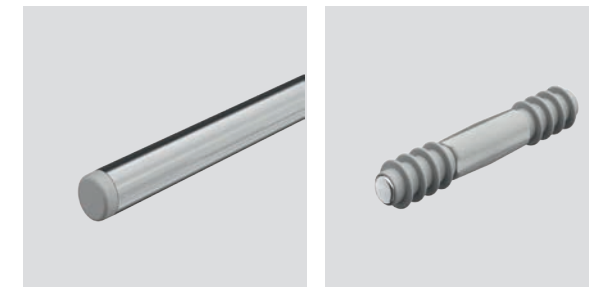
**Endkappen**  
 ■ weiss, für Handlauf  
 ■ 2 Stück



**Edelstahlstäbe**  
 ■ als Geländerfüllung  
 ■ inkl. Endstopfen  
 ■ 6 Stück

**Verbinder**  
 ■ für Edelstahlstäbe  
 ■ 6 Stück

- Die hier abgebildete Geländerstütze ist auf Bestellung auch separat erhältlich (5809138).
- Diese lassen sich nur mit Rundstäben (Seiten 10 und 14) und dazu passendem Zubehör (Seiten 10 – 11) kombinieren.
- Kombinierbare Handläufe (Seiten 32 – 35).
- Passende Sechskantschrauben, Schwerlastanker und Eckverbindungssets für die Montage finden Sie auf Seite 34.



**Edelstahlstäbe**  
 ■ als Geländerfüllung  
 ■ inkl. Endstopfen  
 ■ 6 Stück

**Verbinder**  
 ■ für Edelstahlstäbe  
 ■ 6 Stück

- Die hier abgebildete Geländerstütze ist auf Bestellung auch separat erhältlich (5809139).
- Diese lassen sich nur mit Rundstäben (Seiten 10 und 14) und dazu passendem Zubehör (Seiten 10 – 11) kombinieren.
- Kombinierbare Handläufe (Seiten 32 – 35).
- Passende Sechskantschrauben, Schwerlastanker und Eckverbindungssets für die Montage finden Sie auf Seite 34.

# Pertura

## Handläufe & Zubehör

Für Geländer, die halten, was Sie sich davon versprechen.

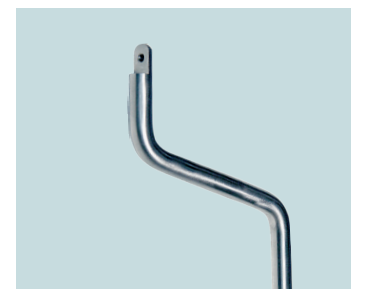


### Pertura Handlaufaufnahme

Die Pertura Handlaufaufnahme lässt sich in der Höhe bis zu 60 mm verstellen. Das ist gerade bei der Heimwerkermontage ein unverzichtbarer Vorteil, um Höhenunterschiede auszugleichen.

Darüber hinaus weist die Pertura Handlaufaufnahme eine Kröpfung auf, die nach innen oder nach aussen schauend montiert werden kann. Die Montage nach innen bietet einen zusätzlichen Überkletterschutz (z. B. von Kindern) und sorgt so für mehr Sicherheit. In bestimmten Ländern ist darüber hinaus ein zusätzlicher Überkletterschutz vorgeschrieben. Deshalb ist ein spezieller Artikel im Baustein integriert.

Pertura Stützen sind standardmässig mit einem Gewinde ausgestattet, können aber auf Wunsch auch mit separat erhältlichen Handlaufaufnahmen versehen werden.



Handlaufaufnahme gekröpft  
100 mm V2A

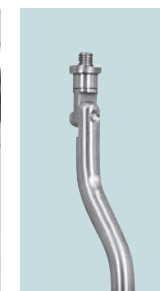
- 100 mm Kröpfung (5824321)
- verstärkter Überkletterschutz

### Handlaufaufnahmevarianten



Standard-Gewinde

- an jeder Stütze bereits montiert



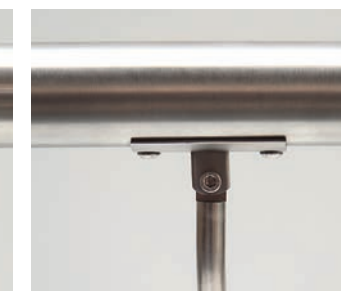
Handlaufschelle für Geländerstütze mit flacher Aufnahme V2A

- 5809110
- für verdeckten Stoss der Handläufe



Handlaufaufnahme Halbschale zu schrauben V2A

- 5809109
- für mehr Auflagefläche



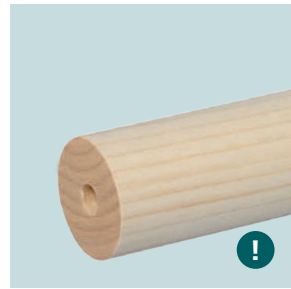
Handlaufaufnahme Halbschale zu schrauben V2A

- 5809109
- zur sicheren Befestigung eines 40 mm Holzhandlaufs





## Handläufe aus Holz Ø 40 mm und Zubehör:



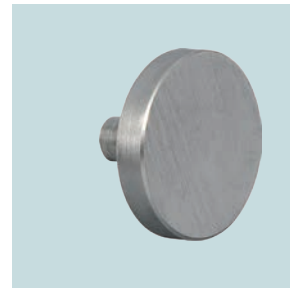
**Handlauf Fichte rund**  
 ■ L: 1500 mm, Ø 40 mm (5803623)  
 ■ L: 2250 mm, Ø 40 mm (5803624)



**Handlauf Eiche rund**  
 ■ L: 1500 mm, Ø 40 mm (6054179)  
 ■ L: 2250 mm, Ø 40 mm (6054180)



**Handlaufschelle für Geländerstütze mit flacher Aufnahme V2A**  
 ■ in Verbindung mit Nummer 21–24, wird auf Stütze montiert (5809110)



**Endkappen für Holzhandlauf V2A**  
 ■ Pack = 2 Stück (5803620)



**Materialinfo**  
 V2A = Edelstahl  
 V4A = Edelstahl, extrem korrosions- und säurebeständig



**Materialinfo**  
 Aluminium = stabil, günstig und witterungsbeständig



**Handlauf Fichte rund**  
 ■ L: 1500 mm, Ø 52 mm (8642783)  
 ■ L: 2250 mm, Ø 52 mm (4223509)



**Handlauf Buche rund**  
 ■ L: 1500 mm, Ø 52 mm (8642781)  
 ■ L: 2250 mm, Ø 52 mm (5059585)



**Handlauf Aluminium eckig**  
 ■ L: 2000 x 60 x 25 mm (5803609)  
 ■ nur für Geländer auf den Seiten 16 und 17



**Endkappen für Holzhandlauf Fichte Ø 40 mm**  
 ■ roh  
 ■ Pack = 2 Stück (10150781)



**Endkappen Eiche für Holzhandlauf Ø 40 mm**  
 ■ roh  
 ■ Pack = 2 Stück (6772556)



**Handlaufaufnahme Halbschale zu schrauben V2A**  
 ■ in Verbindung mit Nummer 21–24, wird auf Stütze montiert (5809109)



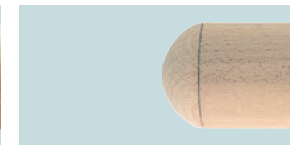
**2 Handlaufschrauben Edelstahl V2A mit Halbschale**  
 ■ Pack = 2 Stück (6771231)



**2 Handlaufschrauben anthrazit mit Halbschale**  
 ■ Pack = 2 Stück (6770997)



**Endkappen für Handlauf Fichte Ø 52 mm**  
 ■ roh  
 ■ 2 Stück (8642784)



**Endkappen für Handlauf Buche Ø 52 mm**  
 ■ roh  
 ■ 2 Stück (8642782)



**Endkappe für Handlauf Aluminium**  
 ■ eckig  
 ■ 5803596



**Verbinder für Handlauf Aluminium**  
 ■ 5803597



**Handlaufkonsole für Edelstahlhandlauf**  
 ■ 5803626



**Handlaufkonsole V2A für Holzhandlauf**  
 ■ 5803625



**Handlaufkonsole Messing verchromt**  
 ■ Pack = 2 Stück (8642786)



**Konsolen für Holzhandlauf Ø 40 mm**  
 ■ 2 Stück (5803607)



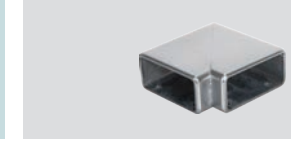
**Handlaufkonsole L-Form für Holzhandlauf**  
 ■ 2 Stück (5803621)



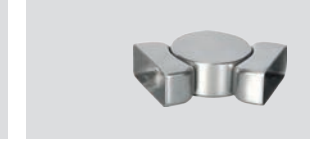
**Konsole für Holzhandlauf Ø 52 mm**  
 ■ Pack = 2 Stück (5803608)



**Handlaufkonsole L-Form**  
 ■ Pack = 2 Stück (5803614)  
 ■ Messing verchromt



**Winkel für Handlauf horizontal 90° Aluminium**  
 ■ 5803599



**Gelenk 0-90° horizontal für Handlauf Aluminium**  
 ■ 5803598



**Handlaufkonsole Alu für Holzhandlauf Ø 40 mm**  
 ■ Pack = 2 Stück (6770999)  
 ■ anthrazit



**Handlaufkonsolen-Set Messing anthrazit**  
 ■ Pack = 2 Stück (6771230)



**Wandanschluss Edelstahl V4A Ø 40 mm**  
 ■ 5803629



**Gelenk V2A für Edelstahlhandlauf Ø 40 mm**  
 ■ 7512019  
 ■ in Verbindung mit Nummer 32



**Endkappe/Adapter Kugelgelenk für Holzhandlauf**  
 ■ 5803622  
 ■ in Verbindung mit Nummer 46



**Endkappen für Holzhandlauf**  
 ■ 2 Stück (5803627)



**Endkappe V2A für Holzhandlauf**  
 ■ 8642785  
 ■ in Verbindung mit Nummer 46

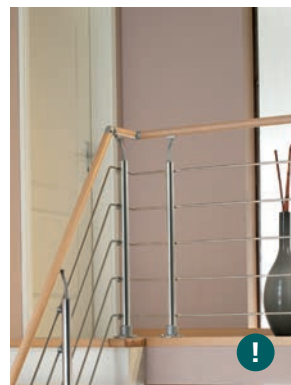


**Gelenk 0-45° vertikal für Handlauf Aluminium**  
 ■ 5803600

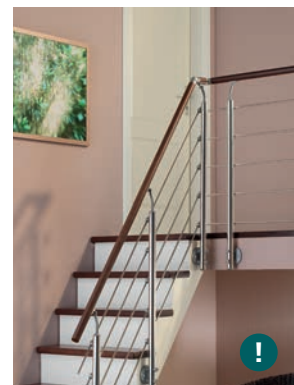


**Konsole für Alu Handläufe**  
 ■ 5803606

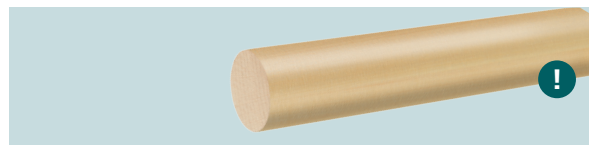
## Weitere Handläufe aus Holz Ø 40 mm:



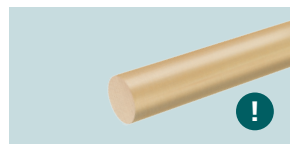
**Handlauf Buche lackiert**  
 ■ L: 1500 mm, Ø 40 mm (5807181)  
 ■ L: 2000 mm, Ø 40 mm (5807182)



**Handlauf Walnuss**  
 ■ L: 2000 mm, Ø 40 mm (5807186)



**Handlauf Ahorn lackiert**  
 ■ L: 1500 mm, Ø 40 mm (5807183)  
 ■ L: 2000 mm, Ø 40 mm (5807184)



**Handlauf Eiche lackiert**  
 ■ L: 2000 mm, Ø 40 mm (5807185)



**Handlauf Eiche lackiert**  
 ■ L: 2000 mm, Ø 40 mm (5807187)



**Aufnahme Holzhandlauf für Stütze**  
 ■ 8582706  
 ■ in Verbindung mit Nummer 21–24, wird auf Stütze montiert



**Gelenk V2A für Edelstahlhandlauf Ø 40 mm**  
 ■ 7512019  
 ■ in Verbindung mit Nummer 149



## Handläufe aus Aluminium und Zubehör:



Handlauf Aluminium  
rund L: 1500mm  
Ø 40mm

■ in den Komplettssets auf den Seiten 18–21 bereits enthalten (5807152)



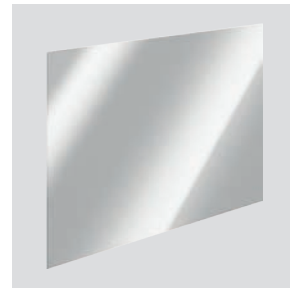
Handlauf Aluminium  
anthrazit rund  
L: 1500mm Ø 40mm

■ in den Komplettssets auf den Seiten 22–25 bereits enthalten (5807163)



Handlauf Aluminium  
weiss rund L: 1500mm  
Ø 40mm

■ in den Komplettssets auf den Seiten 26–29 bereits enthalten (5807174)



Füllungsplatte Acrylglas  
für Geländersystem  
glasklar

■ 760x470x3mm (5807179)  
■ für Geländerstab,  
als Überkletterschutz



### Materialinfo

Aluminium =  
stabil, günstig und  
witterungsbeständig



### Materialinfo

V2A = Edelstahl  
V4A = Edelstahl,  
extrem korrosions-  
und säurebeständig



Handlaufkonsole  
Aluminium

■ Pack = 2 Stück (5807154)



Handlaufkonsole  
Aluminium anthrazit

■ Pack = 2 Stück (5807165)



Handlaufkonsole  
Aluminium weiss

■ Pack = 2 Stück (5807176)



Halter für Acrylglasplatte als  
Überkletterschutz

■ Pack = 4 Stück (5807180)

Für die Komplettssets auf  
den Seiten 18–21:



Wandanschluss-  
Endkappen Aluminium

■ Pack = 2 Stück (5807153)

Für die Komplettssets auf  
den Seiten 22–25:



Wandanschluss-  
Endkappen Aluminium  
anthrazit

■ Pack = 2 Stück (5807164)

Für die Komplettssets auf  
den Seiten 26–29:



Wandanschluss-  
Endkappen Aluminium  
weiss

■ Pack = 2 Stück (5807175)

Schwerlastanker

■ zur Pfostenbefestigung in Beton  
■ Pack = 4 Stück (5807177)



Pfostenoberteil Aluminium  
als Überkletterschutz

■ 5807147



Pfostenoberteil  
Aluminium anthrazit als  
Überkletterschutz

■ 5807158



Pfostenoberteil Aluminium  
weiss als Überkletterschutz

■ 5807169

Sechskantschrauben

■ zur Pfostenbefestigung auf Holz  
■ Pack = 4 Stück (5807178)



Eckverbindungsset  
Aluminium

■ 5807146  
■ für Handläufe (1 Stück) und  
Edelstahlstäbe (6 Stück)



Eckverbindungsset  
Aluminium anthrazit

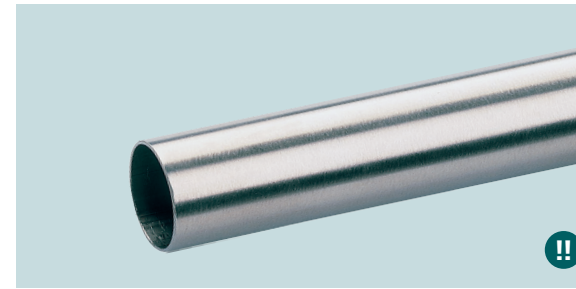
■ 5807157  
■ für Handläufe (1 Stück) und  
Edelstahlstäbe (6 Stück)



Eckverbindungsset  
Aluminium für Geländer-Set

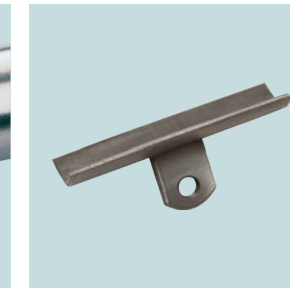
■ weiss  
■ 5807168  
■ für Handläufe (1 Stück) und  
Edelstahlstäbe (6 Stück)

## Handläufe aus Edelstahl Ø 40 mm und Zubehör:



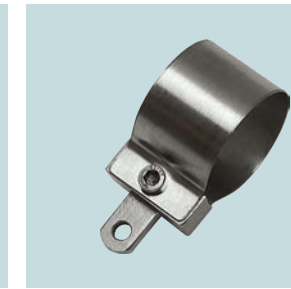
Handlauf Edelstahl V2A rund

■ L: 1500mm, Ø 40mm (7512016)  
■ L: 2000mm, Ø 40mm (7512021)



Handlaufaufnahme  
Halbschale zu schrauben  
V2A

■ 5809109  
■ wird auf Stütze montiert



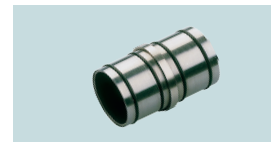
Handlaufschelle für  
Geländerstütze mit flacher  
Aufnahme V2A

■ 5809110  
■ wird auf Stütze montiert



Endkappe V2A Edelstahl-  
handlauf Ø 40mm

■ 7512011



Verbinde V2A für  
Edelstahlhandlauf Ø  
40mm

■ 7512012



Rundstabkonsole V2A

■ 7512032  
■ in Verbindung mit Nummer 29



Handlaufschelle

■ 7512009  
■ in Verbindung mit Nummer 28



Wandanschluss Edelstahl  
V4A Ø 40mm

■ Ø 40mm  
■ 5803629



Winkel V2A 90° für Edelstahl-  
handlauf Ø 40mm

■ 7512014



Handlaufkonsole für Edel-  
stahlhandlauf

■ 5803626



Konsole für Systemgriff  
Variant V2A

■ Pack = 2Stück (5803613)



Adapter/Endkappe V2A

■ 7512017  
■ in Verbindung mit Nummer 46



Gelenk V2A für Edelstahl-  
handlauf Ø 40mm

■ 7512019  
■ in Verbindung mit Nummer 45



## Pertura Handlaufsets:



Handlaufset Edelstahl V2A verstellbar L: 1200 mm  
Ø 40 mm, bestehend aus:

- Handlauf V2A, 1200 mm, Ø 40 mm
- Endkappen
- Rundstabkonsolen V2A und Handlaufschellen V2A (je 2 Stück)
- Schrauben und Dübel für Wandmontage
- Verbindungsbolzen zum «Endlosverlängern»
- beliebig kürz- und erweiterbar
- 8582704



Handlaufset Fichte roh  
L: 1500 mm Ø 52 mm,  
bestehend aus:

- Handlauf 1500 mm, Ø 52 mm
- Endkappen, Fichte (2 Stück)
- Konsolen, Messing verchromt (2 Stück)
- Befestigungsmaterial
- 5803612



Handlaufset Buche roh  
L: 1500 mm Ø 52 mm,  
bestehend aus:

- Handlauf 1500 mm, Ø 52 mm
- Endkappen, Buche (2 Stück)
- Konsolen, Messing verchromt (2 Stück)
- Befestigungsmaterial
- 8582705



### Materialinfo

V2A = Edelstahl  
V4A = Edelstahl,  
extrem korrosions-  
und säurebeständig



### Materialinfo

Aluminium =  
stabil, günstig und  
witterungsbeständig



Handlaufset Buche  
lackiert L: 1500 mm  
Ø 40 mm, bestehend aus:

- Handlauf 1500 mm, Ø 40 mm
- Endkappen, Aluminium (2 Stück)
- Konsolen, Aluminium (2 Stück)
- Schrauben (6 Stück)
- Dübel (6 Stück)
- 5807192



Handlaufset Buche  
lackiert L: 2000 mm  
Ø 40 mm, bestehend aus:

- Handlauf 2000 mm, Ø 40 mm
- Endkappen, Aluminium (2 Stück)
- Konsolen, Aluminium (3 Stück)
- Schrauben (9 Stück)
- Dübel (9 Stück)
- 5807193



Handlaufset Fichte roh  
L: 1500 mm Ø 40 mm,  
bestehend aus:

- Handlauf 1500 mm, Ø 40 mm
- Endkappen, Aluminium (2 Stück)
- Konsolen, Aluminium (2 Stück)
- Schrauben (6 Stück)
- Dübel (6 Stück)
- 5807190



Handlaufset Fichte roh  
L: 2000 mm Ø 40 mm,  
bestehend aus:

- Handlauf 2000 mm, Ø 40 mm
- Endkappen, Aluminium (2 Stück)
- Konsolen, Aluminium (3 Stück)
- Schrauben (9 Stück)
- Dübel (9 Stück)
- 5807191



Handlaufset Eiche  
L: 1500 mm Ø 40 mm,  
bestehend aus:

- Handlauf 1500 mm, Ø 40 mm
- Konsolen, Aluminium (2 Stück)
- Schrauben (4 Stück)
- Dübel (4 Stück)
- 10150782



Handlaufset Aluminium  
L: 1500 mm Ø 40 mm,  
bestehend aus:

- Handlauf 1500 mm, Ø 40 mm
- Endkappen (2 Stück)
- Verbinder (1 Stück)
- Konsolen (2 Stück)
- Schrauben (6 Stück)
- Dübel (6 Stück)
- 5807148



Handlaufset Aluminium  
anthrazit L: 1500 mm  
Ø 40 mm, bestehend aus:

- Handlauf 1500 mm, Ø 40 mm
- Endkappen (2 Stück)
- Verbinder (1 Stück)
- Konsolen (2 Stück)
- Schrauben (6 Stück)
- Dübel (6 Stück)
- 5807159



Handlaufset Aluminium  
weiss L: 1500 mm  
Ø 40 mm, bestehend aus:

- Handlauf 1500 mm, Ø 40 mm
- Endkappen (2 Stück)
- Verbinder (1 Stück)
- Konsolen (2 Stück)
- Schrauben (6 Stück)
- Dübel (6 Stück)
- 5807170



Handlaufset Edelstahl  
V2A verschweisst  
L: 1200 mm Ø 40 mm,  
bestehend aus:

- Handlauf 1200 mm, Ø 40 mm
- Endkappen (2 Stück)
- Konsolen (2 Stück)
- Schrauben (4 Stück)
- Dübel (4 Stück)
- 6054152



Handlaufset Edelstahl V2A  
Kompakt mit 3 Konsolen,  
L: 2000 mm Ø 40 mm,  
bestehend aus:

- Handlauf 2000 mm, Ø 40 mm
- Endkappen (2 Stück)
- Konsolen (3 Stück)
- Schrauben (6 Stück)
- Dübel (6 Stück)
- 6770995



Handlaufset Edelstahl V2A  
verstellbar L: 200 mm  
Ø 40 mm, bestehend aus:

- Handlauf 200 mm, Ø 40 mm
- Endkappen (2 Stück)
- Konsolen (3 Stück)
- Stockschrauben (3 Stück)
- Dübel (3 Stück)
- 6054151

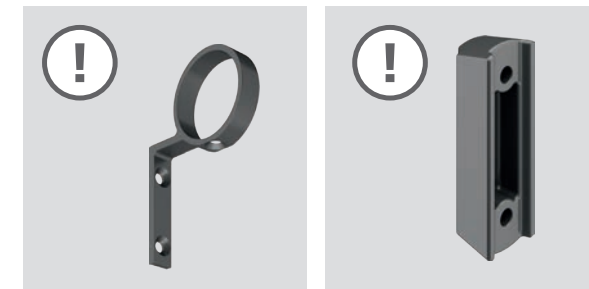
## Für Komplettssets zur seitlichen Montage auf den Seiten 19 und 21:



Ergänzung für Geländerset Aluminium für  
Französischer Balkon (5807149)

- Handlaufhalter für Wandmontage, 2 Stück
- Abstandhalter für Wandbefestigung der Pfosten, 4 Stück

## Für Komplettssets zur seitlichen Montage auf den Seiten 23 und 25:



Ergänzung für Geländerset Aluminium anthrazit  
Französischer Balkon (5807160)

- Handlaufhalter für Wandmontage, 2 Stück
- Abstandhalter für Wandbefestigung der Pfosten, 2 Stück



## Für Komplettssets zur seitlichen Montage auf den Seiten 27 und 29:



Ergänzung für Geländerset Aluminium weiss  
Französischer Balkon (5807171)

- Handlaufhalter für Wandmontage, 2 Stück
- Abstandhalter für Wandbefestigung der Pfosten, 2 Stück



## Montage- und Pflegeset

### Montage

Zur fachgerechten Montage empfehlen wir das speziell entwickelte Pertura Montageset.

### Erstreinigung von Edelstahl-Geländern

Nach der Montage ist eine Erstreinigung unerlässlich. Eisenpartikel von Werkzeugen, Gerüsten und Transportmitteln müssen umgehend entfernt werden. Schleifstaub, Späne und Schweißspritzer, die von Arbeiten im Umfeld herrühren, verursachen Rost, wenn sie sich auf der Oberfläche ablagern und nicht entfernt werden.

Wir empfehlen für die Erstreinigung das Pertura Pflege- und Reinigungsset.

### Pflege von Edelstahl-Geländern

Edelstahloberflächen sollten im selben Rhythmus gereinigt werden wie Glasoberflächen. Bei schwächer belasteter Umgebung ist eine Reinigung alle 6 bis 12 Monate ausreichend, bei stärker belasteter Umgebung sollten die Edelstahloberflächen in Abständen von 3 bis 6 Monaten gereinigt werden.

Reinigungsmaterialien die nicht auf Edelstahl verwendet werden dürfen:

- Reinigungsmaterialien, die Bleichmittel enthalten
- Bleichmittel. Falls die Oberfläche des Edelstahls mit Bleichmittel in Berührung kommt, muss diese sofort mit Wasser gespült werden.
- Silberpolitur



Montageset für Edelstahlgeländer inkl. 2 Trennscheiben, Ring, 2 Bohrer, 2 Gewindeschneider

■ 5809107



Pflegeset für Edelstahl

■ für Edelstahloberflächen  
■ 7511995

## Generelle Hinweise

- Verwenden Sie niemals Werkzeug, mit dem vorher normales Eisen verarbeitet wurde.
- Zum Kürzen der Handläufe/Rundstäbe verwenden Sie auf jeden Fall ein neues Sägeblatt.
- Der Kontakt mit normalem Eisen bzw. Eisenstaub kann auf der Oberfläche zu Korrosionen führen.
- Beim Arbeiten mit einem Winkelschleifer sollten Sie darauf achten, dass keine Funken auf die Oberfläche gelangen.

## Reinigung von Aluminium-Geländern

Aus verschiedenen Gründen kann sich die Oberfläche des Aluminiums im Laufe der Zeit verfärben. Diese Verfärbungen können im Normalfall mit einem einfachen Haushaltsreinigungsmittel beseitigt werden. Benutzen Sie keine Reinigungsbehelfe, die vorher zur Reinigung von metallischen Oberflächen verwendet wurden. Auf den Reinigungswerkzeugen könnten sich unter Umständen Metallpartikel befinden, die dann auf der Oberfläche des Aluminiums zu Rost führen können.

Wir empfehlen die folgenden Reinigungsmethoden:

### Konventionelle Reinigung

Die meisten Flecken können mit reinem Wasser und einem faserfreien Tuch beseitigt werden.

### Rostfilm

Rostfilm kann wie folgt ganz einfach entfernt werden: Befeuchten Sie ein Tuch mit Brennspritus und tragen Sie einen dünnen Belag mit pulverisiertem Kalk auf. Mit seiner Scheuerwirkung entfernt der Kalk den Rostfilm. Verwenden Sie Brennspritus und pulverisierten Kalk je nach Bedarf.

### Klebende Fingerabdrücke

Verwenden Sie Seifenlauge oder eine kleine Menge Geschirrspülmittel mit Wasser verdünnt.

### Fett- oder Ölflecken

Verwenden Sie Acetone für grosse Fett- und Ölflecken. Um die Flecken vollständig zu entfernen, können mehrere Reinigungsvorgänge notwendig sein.

## Holzgeländer im Aussenbereich

Geländer aus Kiefer- und Buchenholz sollten im Aussenbereich nicht verwendet werden. Das Geländer absorbiert Feuchtigkeit, wodurch sich der Durchmesser vergrössert. Dies führt zu Verformungen im Bereich der Verbindung der Befestigung mit dem Geländer. Nur Teakholz und andere öltreiche Hölzer werden empfohlen.

Falls Sie Holzgeländer im Aussenbereich verwenden, empfehlen wir Ihnen eine professionelle Beratung betreffend der Instandhaltung.

Holz aus Tropengebieten ist häufig gegen Termiten und andere holzerstörende Schädlinge CCA-behandelt (Chromat-Kupfer-Arsenat). Das Pertura Geländersystem sollte nicht in Verbindung mit CCA-behandelten Holzkonstruktionen verwendet werden.

## Anwendung

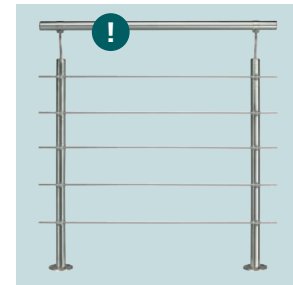
- Das Pertura Geländersystem ist eine Schutzvorrichtung. Deshalb sollten die Verbindungsstellen jährlich auf ihre Festigkeit kontrolliert werden.
- Die beiden Metalle Kupfer und Aluminium sollten nicht zusammen verwendet werden. Vermeiden Sie deshalb zum Beispiel den Einsatz in Verbindung mit Kupferdächern und -rinnen.

## Geländerplanung leicht gemacht

In wenigen Schritten zum individuellen Geländer: Variante wählen und Zutreffendes ankreuzen, dann einfach Ihr Projekt im Aufmassblatt auf Seite 43 skizzieren und das ausgefüllte Blatt Ihrem Fachberater überreichen.



### Geländervariante Edelstahl V2A mit 5 waagerechten Rundstäben (S. 10)



- Stütze V2A, rund, 5 Löcher, Montage von oben **oder**
- Stütze V2A, rund, 5 Löcher, seitliche Montage
- Rundstäbe, V2A, 2 m



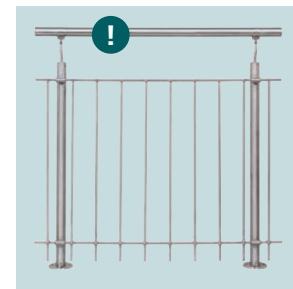
### Geländervariante Edelstahl V2A mit 7 waagerechten Rundstäben (S. 11)



- Stütze V2A, rund, 7 Löcher, Montage von oben **oder**
- Stütze V2A, rund, 7 Löcher, seitliche Montage
- Rundstäbe, V2A, 2 m



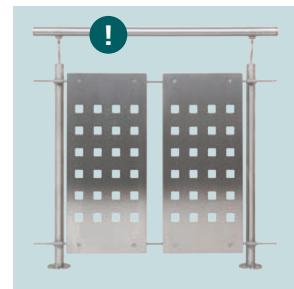
### Geländervariante Edelstahl V2A mit senkrecht verlaufenden Rundstäben (S. 14)



- Stütze V2A, rund, 2 Löcher, Montage von oben **oder**
- Stütze V2A, rund, 2 Löcher, seitliche Montage
- Rundstäbe V2A, 2 m
- Rundstäbe V2A, 750 mm



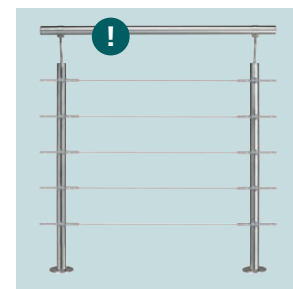
### Geländervariante Edelstahl V2A mit Blechfüllung (S. 15)



- Stütze V2A, rund, 2 Löcher, Montage von oben **oder**
- Stütze V2A, rund, 2 Löcher, seitliche Montage
- Rundstäbe V2A, 2 m
- Blechfüllung



### Geländervariante Edelstahl V2A mit 5 Drahtseilen (S. 13)



- Stütze V2A, rund, 5 Löcher, Montage von oben **oder**
- Stütze V2A, rund, 5 Löcher, seitliche Montage
- Drahtseil V4A, Ø 4 mm, 10 m **oder**
- Drahtseil V4A, Ø 4 mm, 25 m



### Geländervariante Edelstahl V2A mit Acrylglasfüllung (S. 12)



- Stütze V2A, rund, Montage von oben **oder**
- Stütze V2A, rund, seitliche Montage
- Acrylglas (siehe rechts): anthrazit, klar, satiniert



### Geländervariante Aluminium mit 5 waagerechten Vierkantstäben (S. 17)



- Stütze Aluminium, Montage von oben **oder**
- Stütze Aluminium, seitliche Montage
- Vierkantstäbe 2 m, Aluminium
- Handlauf Aluminium (kein anderer möglich)



### Geländervariante Aluminium mit Acrylglasfüllung (S. 16)



- Stütze Aluminium, Montage von oben **oder**
- Stütze Aluminium, seitliche Montage
- Acrylglas (siehe rechts): anthrazit, klar, satiniert
- Handlauf Aluminium (kein anderer möglich)



#### Materialinfo

V2A = Edelstahl  
V4A = Edelstahl, extrem korrosions- und säurebeständig



#### Materialinfo

Aluminium = stabil, günstig und witterungsbeständig



#### Bitte wählen: Blechfüllung V2A

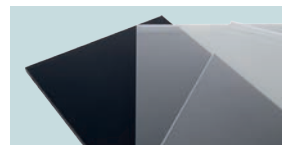
- 750x330 mm
- 750x180 mm
- 750x930 mm

#### Acrylglas 1500x673 mm

- anthrazit
- klar
- satiniert

#### Acrylglas 2000x673 mm

- anthrazit
- klar
- satiniert



#### Materialinfo

Handläufe aus Buchenholz eignen sich nur für innen, alle anderen können innen und aussen eingesetzt werden.

## ! Gewünschte Handlaufvariante



Aluminium  
■ 2000x60x25 mm



Aluminium  
■ 1500 mm, Ø 40 mm



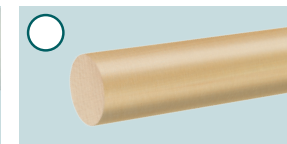
Aluminium, anthrazit  
■ 1500 mm, Ø 40 mm



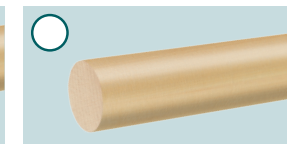
Aluminium, weiss  
■ 1500 mm, Ø 40 mm



Fichte, roh  
■ 1500 mm/2250 mm, Ø 40 mm



Buche, roh  
■ 1500 mm/2000 mm, Ø 40 mm



Ahorn, lackiert  
■ 2000 mm, Ø 40 mm



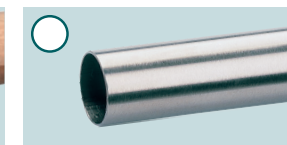
Eiche, lackiert  
■ 2000 mm, Ø 40 mm



Fichte, roh  
■ 1500 mm/2250 mm, Ø 52 mm



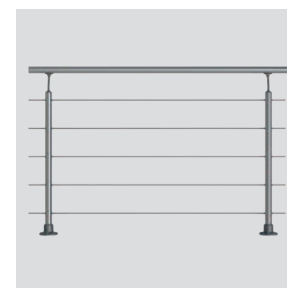
Buche, roh  
■ 1500 mm/2250 mm, Ø 52 mm



Edelstahl, V2A  
■ 1500 mm/2000 mm, Ø 40 mm

## Komplettsatz zur Bodenmontage

### Geländer-Komplettsatz Aluminium, 1,5 m, 5 Edelstahlstäbe (S. 18)

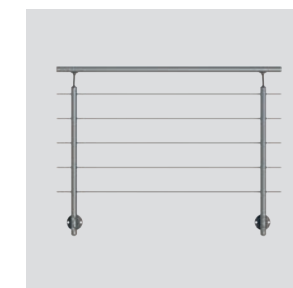


- 2 Stützen Aluminium, rund
- 5 Edelstahlstäbe
- 5 Verbinder
- 1 Handlauf Aluminium, 1,5 m, Ø 40 mm
- 1 Verbinder
- 2 Endkappen



## !! Komplettsatz zur seitlichen Montage

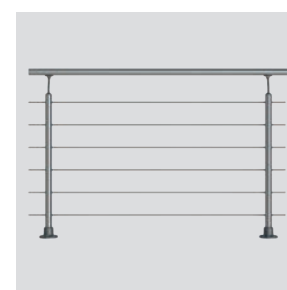
### Geländer-Komplettsatz Aluminium, 1,5 m, 5 Edelstahlstäbe (S. 19)



- 2 Stützen Aluminium, rund
- 5 Edelstahlstäbe
- 5 Verbinder
- 1 Handlauf Aluminium, 1,5 m, Ø 40 mm
- 1 Verbinder
- 2 Endkappen



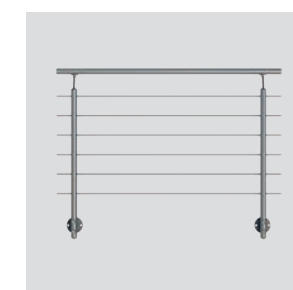
### Geländer-Komplettsatz Aluminium, 1,5 m, 6 Edelstahlstäbe (S. 20)



- 2 Stützen Aluminium, rund
- 6 Edelstahlstäbe
- 6 Verbinder
- 1 Handlauf Aluminium, 1,5 m, Ø 40 mm
- 1 Verbinder
- 2 Endkappen



### Geländer-Komplettsatz Aluminium, 1,5 m, 6 Edelstahlstäbe (S. 21)

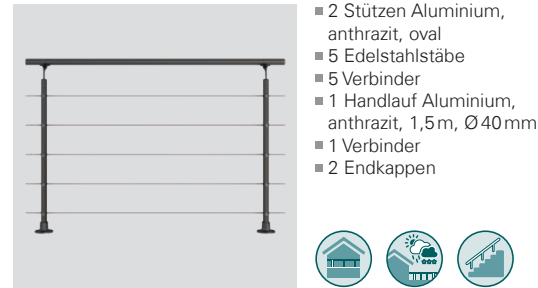


- 2 Stützen Aluminium, rund
- 6 Edelstahlstäbe
- 6 Verbinder
- 1 Handlauf Aluminium, 1,5 m, Ø 40 mm
- 1 Verbinder
- 2 Endkappen

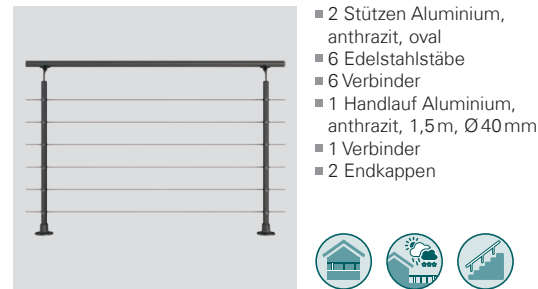


## Komplettsätze zur Bodenmontage

Geländer-Komplettsatz Aluminium, anthrazit, 1,5m, 5 Edelstahlstäbe (S. 22)



Geländer-Komplettsatz Aluminium, anthrazit, 1,5m, 6 Edelstahlstäbe (S. 24)



Geländer-Komplettsatz Aluminium, weiss, 1,5m, 5 Edelstahlstäbe (S. 26)

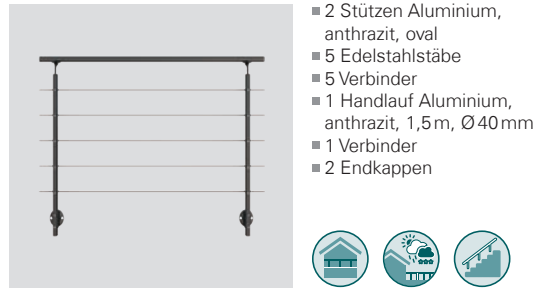


Geländer-Komplettsatz Aluminium, weiss, 1,5m, 6 Edelstahlstäbe (S. 28)

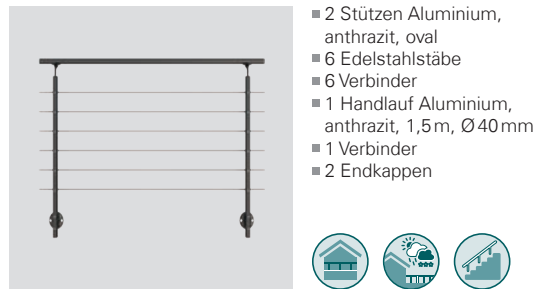


## !! Komplettsätze zur seitlichen Montage

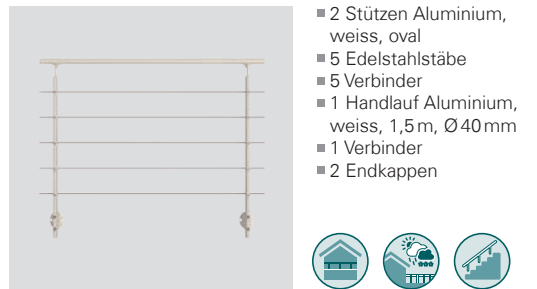
Geländer-Komplettsatz Aluminium, anthrazit, 1,5m, 5 Edelstahlstäbe (S. 23)



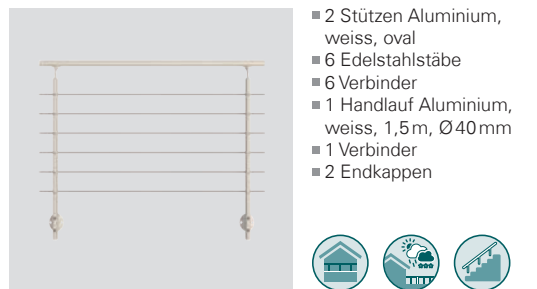
Geländer-Komplettsatz Aluminium, anthrazit, 1,5m, 6 Edelstahlstäbe (S. 25)



Geländer-Komplettsatz Aluminium, weiss, 1,5m, 5 Edelstahlstäbe (S. 27)



Geländer-Komplettsatz Aluminium, weiss, 1,5m, 6 Edelstahlstäbe (S. 29)



**Materialinfo**  
Aluminium = stabil, günstig und witterungsbeständig



**Komplettsätze**  
Die enthaltenen Stützen können auch separat bestellt werden (siehe Seite 18–29).

Auftragsnummer: \_\_\_\_\_

Bestellnummer: \_\_\_\_\_

Verkäufer: \_\_\_\_\_

## Ihre persönlichen Daten

Name \_\_\_\_\_

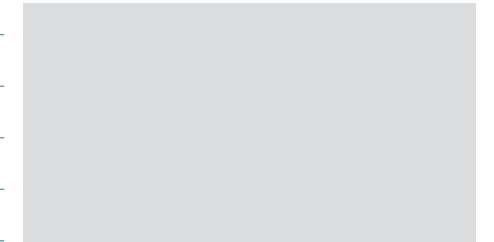
Strasse \_\_\_\_\_

PLZ, Ort \_\_\_\_\_

Telefon privat/mobil \_\_\_\_\_

Fax, E-Mail \_\_\_\_\_

## Firmenstempel



## Anzahl der Meter bzw. Länge der Balkonplatte

Montage der Stützen:

Bei höherem Fussbodenaufbau muss die seitlich montierte Stütze ggf. länger sein

von oben  seitlich

Ist eine Regenrinne vorhanden:

Wenn ja, Tiefe der Regenrinne in mm: \_\_\_\_\_

ja  nein

Bei Regenrinne: Verlängerte Montageplatte (Sonderlänge bitte gesondert anfragen – Aufpreis)

Anzahl der Ecken:  1  2  3  4

Befestigung/Montage in:

Stärke der Dämmschicht in mm: \_\_\_\_\_

Beton  Holz  Dämmung

## Wandanschluss

Wandanschluss gewünscht:

Wenn ja, Stelle bitte in der Skizze markieren

ja  nein

Mass A \_\_\_\_\_

Mass B \_\_\_\_\_

Mass C \_\_\_\_\_

Mass D (Bei Bedarf) \_\_\_\_\_

Mass A

Mass C

Mass B

## Ihr Grundriss – Skizzieren Sie hier möglichst deutlich Ihren Grundriss (Massstab 1:100)



Händler:

