

florco® classic & grip

Kunststoff-Klickfliesen aus PP



florco® classic

- Maße 40 x 40 x 1,8 cm
- Rutschhemmend nach DIN 51130: R 10
- Formbeständig -20°C bis +70°C
- Belastbar bis 30 t pro m²
- Resistent gegen Säuren und Basen
- 6,25 Stück pro m²
- Farben: weiss, schwarz, dunkelgrau, weiss-alu, rot*, grün, blau, terracotta



* Farbe nicht für den Außenbereich geeignet.



florco® grip

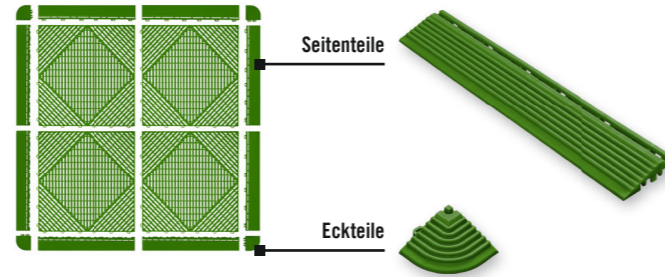
- Maße 40 x 40 x 1,8 cm
- Rutschhemmend nach DIN 51130: R 10
- Formbeständig -20°C bis +70°C
- Belastbar bis 30 t pro m²
- Resistent gegen Säuren und Basen
- 6,25 Stück pro m²
- Farben: weiss, schwarz, grau, weiss-alu, rot*, blau



* Farbe nicht für den Außenbereich geeignet.

florco® Seiten- und Eckteile

Kunststoff-Klickfliesen aus PP



Seiten- und Eckteile

- für Plattengröße 40 x 40 x 1,8 cm
- Maße Seitenteil 40 x 6,2 x 1,8 cm
- Maße Eckteil 6,2 x 6,2 x 1,8 cm
- Formbeständig -20°C bis +70°C
- Belastbar bis 30 t pro m²
- Resistent gegen Säuren und Basen
- Farben weiss, schwarz, dunkelgrau, weiss-alu, rot*, grün, blau, terracotta



* Farbe nicht für den Außenbereich geeignet.

Hinweise Kunststoff-Klickfliesen

Da sich Polypropylen bei Wärme ausdehnt, sollte ein Abstand (Dehnfuge) zu festen Bauteilen (Wände, Säulen, Türschwellen, Durchgänge, etc.) eingeplant werden. Unsere Empfehlung: Die Dehnfuge sollte jeweils 1% der Gesamtlänge und mindestens 3 cm groß sein. Um die Ausdehnung bei Flächen ab ca. 50 m² zu ermöglichen, empfehlen wir zusätzlich zur umlaufenden Dehnfuge, Expansionsteile einzuplanen. Da Kunststoff-Klickfliesen mit geschlossener Oberfläche unter direkter Sonneneinstrahlung stärker expandieren, empfehlen wir diese nicht für den Außenbereich. Stark wirkende Reinigungsmittel und Chemikalien beeinträchtigen die UV-Stabilität.

Mit dem FSC®-Warenzeichen werden Produkte ausgezeichnet, für deren Herstellung Holz aus umwelt- und sozialverträglich bewirtschafteten Wäldern verwendet wird, unabhängig zertifiziert nach den strengen Richtlinien des FSC®. Achte auf FSC®-zertifizierte Produkte. Mehr Infos unter fsc-deutschland.de



Das Zeichen für verantwortungsvolle Waldwirtschaft



Viele weitere Projektanleitungen gibt's unter www.hornbach.de



florco® Klickfliesen für den Innen- und Außenbereich

Ratgeber



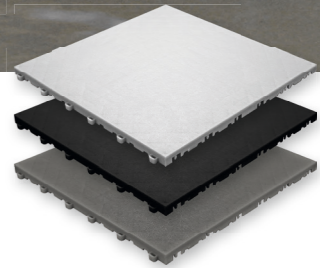
florco® floor & spot

Kunststoff-Klickfliesen aus PP



florco® floor

- Maße 40 x 40 x 1,8 cm
- Formbeständig -20°C bis +70°C
- Belastbar bis 30 t pro m²
- Resistent gegen Säuren und Basen
- 6,25 Stück pro m²
- Farben: weiss, schwarz, dunkelgrau, weiss-alu, rot*, grün

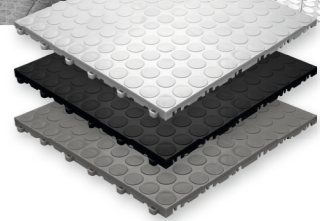


* Farbe nicht für den Außenbereich geeignet.



florco® spot

- Maße 40 x 40 x 1,8 cm
- Formbeständig -20°C bis +70°C
- Belastbar bis 30 t pro m²
- Resistent gegen Säuren und Basen
- 6,25 Stück pro m²
- Farben: weiss, schwarz, weiss-alu, rot*



* Farbe nicht für den Außenbereich geeignet.

florco® Granit & Quarz

Echtstein-Klickfliesen mit Gitterrücken aus PP



florco® stone Granit

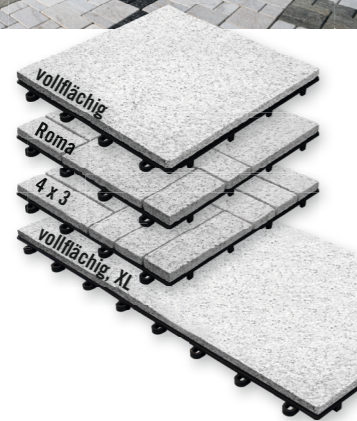


vollflächig Roma



4 x 3

- Maße 30 x 30 x 2,8 cm * / XL 30 x 60 x 2,8 cm *
- Passende Seitenteile (30 x 7,5 x 2,3 cm) als Zubehör erhältlich



- Formbeständig -20°C bis +70°C
- Belastbar bis 1.000 kg pro m²
- 11 Stück pro m² / XL 5,5 Stück pro m²

florco® stone Quarz

- Maße 30 x 30 x 2,8 cm *
- Passende Seitenteile (30 x 7,5 x 2,3 cm) als Zubehör erhältlich
- Formbeständig -20°C bis +70°C
- Belastbar bis 1.000 kg pro m²
- 11 Stück pro m²
- Farben: grau, schwarz, weiß



Hinweis

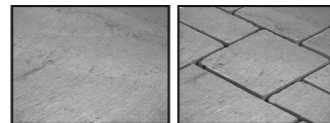
Die Oberfläche der Klickfliesen kann sich unter Sonneneinstrahlung stark erhitzen.

florco® Schiefer & Travertine

Echtstein-Klickfliesen mit Gitterrücken aus PP



florco® stone Schiefer

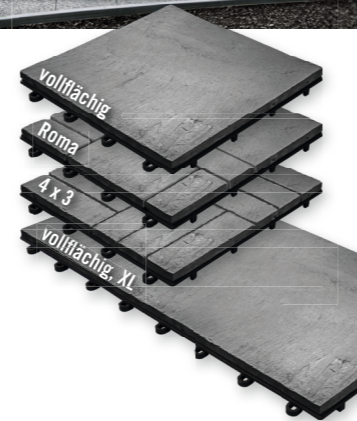


vollflächig Roma



4 x 3

- Maße 30 x 30 x 2,8 cm * / XL 30 x 60 x 2,8 cm *
- Passende Seitenteile (30 x 7,5 x 2,3 cm) als Zubehör erhältlich



- Formbeständig -20°C bis +70°C
- Belastbar bis 1.000 kg pro m²
- 11 Stück pro m² / XL 5,5 Stück pro m²

florco® stone Travertine



Roma 4 x 3

- Maße 30 x 30 x 2,8 cm *
- Passende Seitenteile (30 x 7,5 x 2,3 cm) als Zubehör erhältlich



- Formbeständig -20°C bis +70°C
- Belastbar bis 1.000 kg pro m²
- 11 Stück pro m²

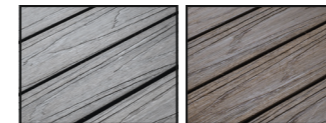
* Der natürliche Rohstoff Stein kann Abweichungen in Farbe, Struktur und Form aufweisen (in der Höhe +/- 2 mm).

florco® WPC 3D Holzstruktur

Holz-/Kunststoff-Klickfliesen mit Gitterrücken aus PP



florco® WPC 3D



anthrazit braun

- Maße 30 x 30 x 2,8 cm
- Passende Seitenteile (30 x 7,5 x 2,3 cm) als Zubehör erhältlich
- Formbeständig -20°C bis +70°C
- Belastbar bis 1.000 kg pro m²
- 11 Stück pro m²
- Oberfläche in Holz-Optik



florco® Rasen-Optik

Klickfliesen in Rasen-Optik mit Gitterrücken aus PP

- Maße 30 x 30 x 2,8 cm
- Passende Seitenteile (30 x 7,5 x 2,3 cm) als Zubehör erhältlich
- Formbeständig -20°C bis +70°C
- Belastbar bis 1.000 kg pro m²
- 11 Stück pro m²
- UV-stabil

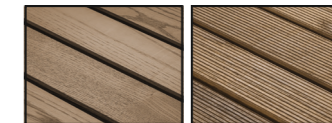


florco® Thermo-Esche

Echtholz-Klickfliesen mit Gitterrücken aus PP



florco® Thermo-Esche



4 Latten, glatt 4 Latten, geriffelt



6 Latten, geriffelt

- Maße 30 x 30 x 2,8 cm * / XL 30 x 60 x 2,8 cm *
- Passende Seitenteile (30 x 7,5 x 2,3 cm) als Zubehör erhältlich
- Formbeständig -20°C bis +70°C



- Belastbar bis 1.000 kg pro m²
- 11 Stück pro m² / XL 5,5 Stück pro m²
- FSC®-zertifiziert (FSC® C132720)

florco® Tex

Klickfliesen in Textil-Optik mit Gitterrücken aus PP

- Maße 30 x 30 x 2,8 cm
- Passende Seitenteile (30 x 7,5 x 2,3 cm) als Zubehör erhältlich
- Formbeständig -20°C bis +70°C
- Belastbar bis 450 kg pro m²
- 11 Stück pro m²
- Farben: beige, anthrazit, braun

