

Aufmaßformular für Schiebetüren in der Wand laufend

Auftragsnummer

Datum

Kom./Raumbez.

Händler

Unterschrift

Pertura Türen

www.pertura.de

Händlerfeld

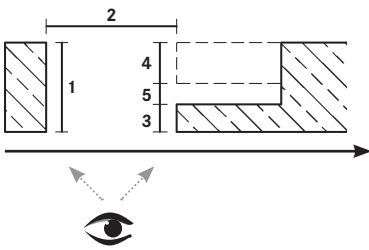
Sehen Sie bitte auch die ausführlichen Erläuterungen auf der Rückseite

Allgemeine Angaben (Bitte ausfüllen, Erläuterungen auf der Rückseite)

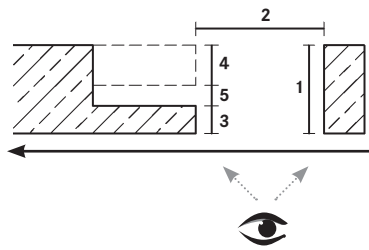
Türmodell	Mittellage	Oberfläche	Standard (ohne Mehrpreis)	Sonderausführung (mit Mehrpreis)
----- -----	----- -----	----- -----	<input type="checkbox"/> ohne Schloss <i>bei Standardausführung hat das Türblatt eine Griffmuschel</i>	<input type="checkbox"/> Zirkelriegelschloss <input type="checkbox"/> Zirkelriegelschloss mit Springgriff <input type="checkbox"/> Springgriff

Gewünschte Öffnungsrichtung ankreuzen und die Maße unterhalb eintragen:

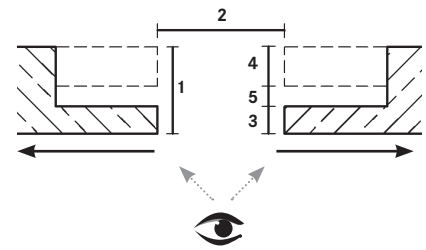
HINWEIS: Die Betrachtungsseite ist immer auf der bereits geschlossenen Wandseite!



1-flügelige Schiebetür
von links nach rechts öffnend



1-flügelige Schiebetür
von rechts nach links öffnend



2-flügelige Schiebetür
beidseitig öffnend

Maße Maueröffnung:	Maß 1 Wandstärke gesamt	Maß 2 Maueröffnung	Maß 3/4 Wandstärkenmaß	Maß 5 Breite der Einlauftasche
	Maß 1 mm		Maß 4* <i>Die noch nicht vorhandene Wandstärke ergibt sich aus Maß 1 abzüglich Maß 3 und Maß 5</i>	
	Maß 2 mm		Maß 5** <input type="checkbox"/> 50 mm <input type="checkbox"/> 60 mm	
	Maß 3* mm		Höhe der Maueröffnung mm	

Wichtige Hinweise zu den Maßen

WICHTIG:

Bitte füllen Sie das Aufmaßblatt vollständig und in der vorgegebenen Weise aus, da sich durch Rückfragen die Lieferzeit verlängert.

Mindestwandstärke zu Maß 1

- 160mm bei mittlerer Teilung und glatten Türen
- 180mm bei Türen mit Lichtausschnitt

* Mindestwandstärke zu Maß 3/4

- muss größer gleich 55mm sein

** Mindestwandstärke

systemtechnisch vorgegeben bei Maß 5

- 50mm bei glatten Türen
- 60mm bei Türen mit Lichtausschnitt oder Springgriffschloß

Extras

Lichtausschnitt:

Glasart:
 lose eingebaut

Sonstiges:

AB-1002/REV4

Technische Änderungen vorbehalten

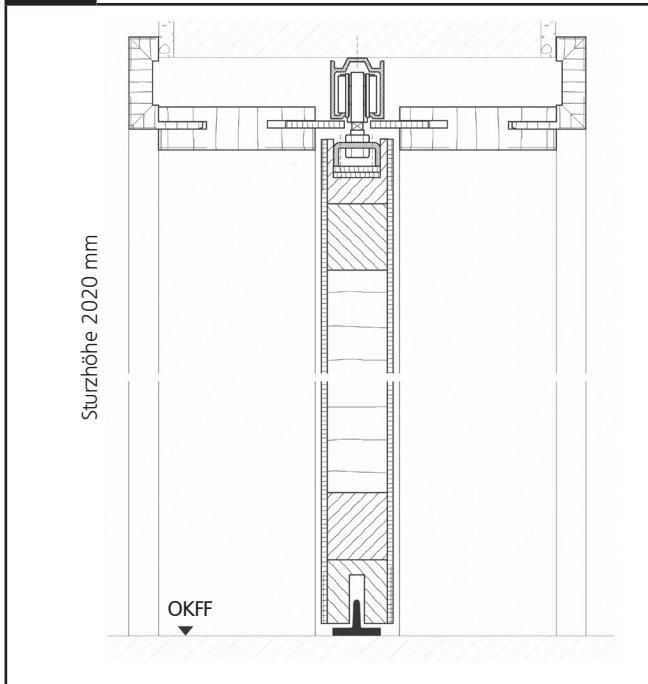
Bitte beachten Sie:

Die eingetragenen Angaben sind verbindlich für die Fertigung des Türblatts bzw. der Zarge.

per тура

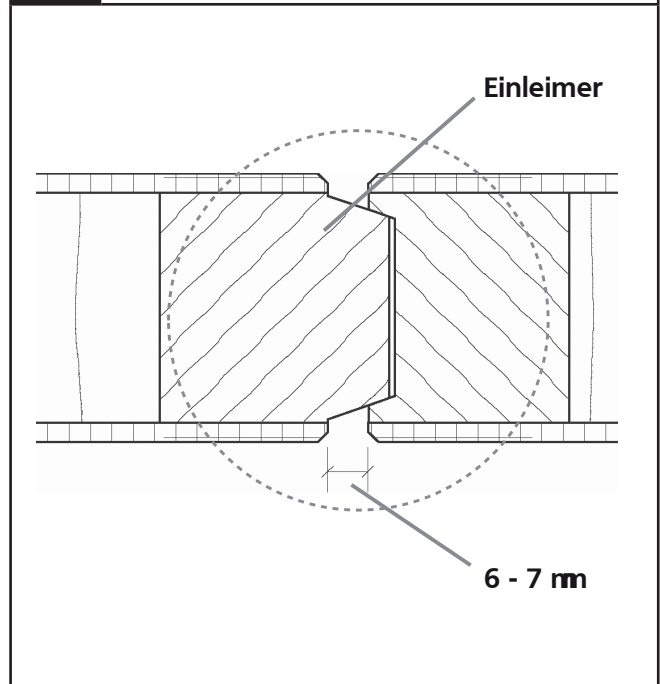
Einbausituationen: Schiebetüren in der Wand laufend

Abb. I Schiebetür unter Sturz



Die angegebenen Maße sind beispielhaft anhand einer Standard-Türblatthöhe von 1970mm.

Abb. II Anschluss bei 2-flügeligen Türen



Wir fertigen bei 2-flügeligen Türen ein Trapezprofil, bei dem der Einleimer klar ablackiert sichtbar oder farblich angepasst geliefert wird.

HINWEIS: Situation vorhandene Laufschiene

Wir verwenden ein eigenes Schienensystem, das konstruktiv auf unsere Zargen und Türen abgestimmt ist. Es ist daher davon abzuraten "alte" Schienen weiter zu verwenden um mögliche Unterschiede zu vermeiden. Sollten Sie sich trotzdem entschließen, ihre eigene Laufschiene zu verwenden, müssen Sie selbst abklären, ob diese zu unserem System kompatibel ist. Wir fertigen unsere Türblätter mit jeweils einer Nut an der Ober- und Unterkante.

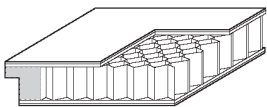
PROFITIPP:

Schiebetüren werden gerne dort eingesetzt, wo wenig Platz für eine Standard-Tür ist. Sie ist der ideale optische Abschluss zu anderen Räumen, wenn sonst keine Funktion gewünscht ist. Schiebetüren erfüllen keine Anforderungen aus den Bereichen Schallschutz, Einbruchschutz und Klimaklasse.

AB-1002/REV4

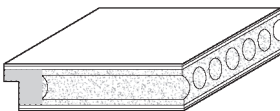
Mittellage

Ausführung **Spezialwabe**



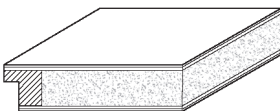
Ihre spezielle Wabenstruktur macht Türen besonders leicht und besitzt trotzdem eine ausgezeichnete Oberflächenruhe und Stabilität. (Montagefreundliches Gewicht)

Ausführung **Röhrenspan**



Für besondere Stabilität und Belastbarkeit.

Ausführung **Vollspan**



Empfehlenswert für Bereiche mit besonders hoher Beanspruchung.

Notizen

Technische Änderungen vorbehalten