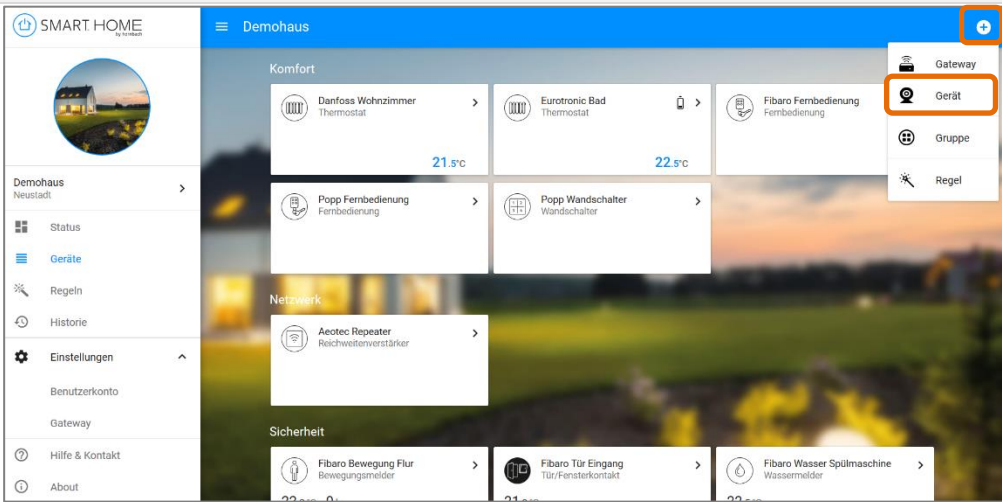
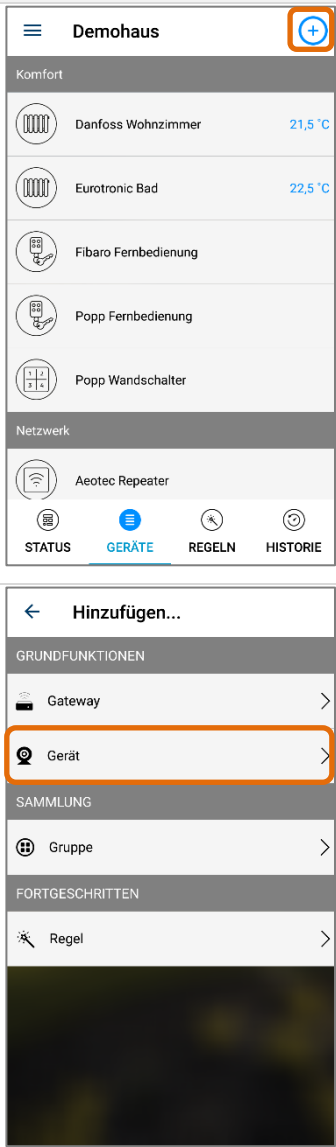
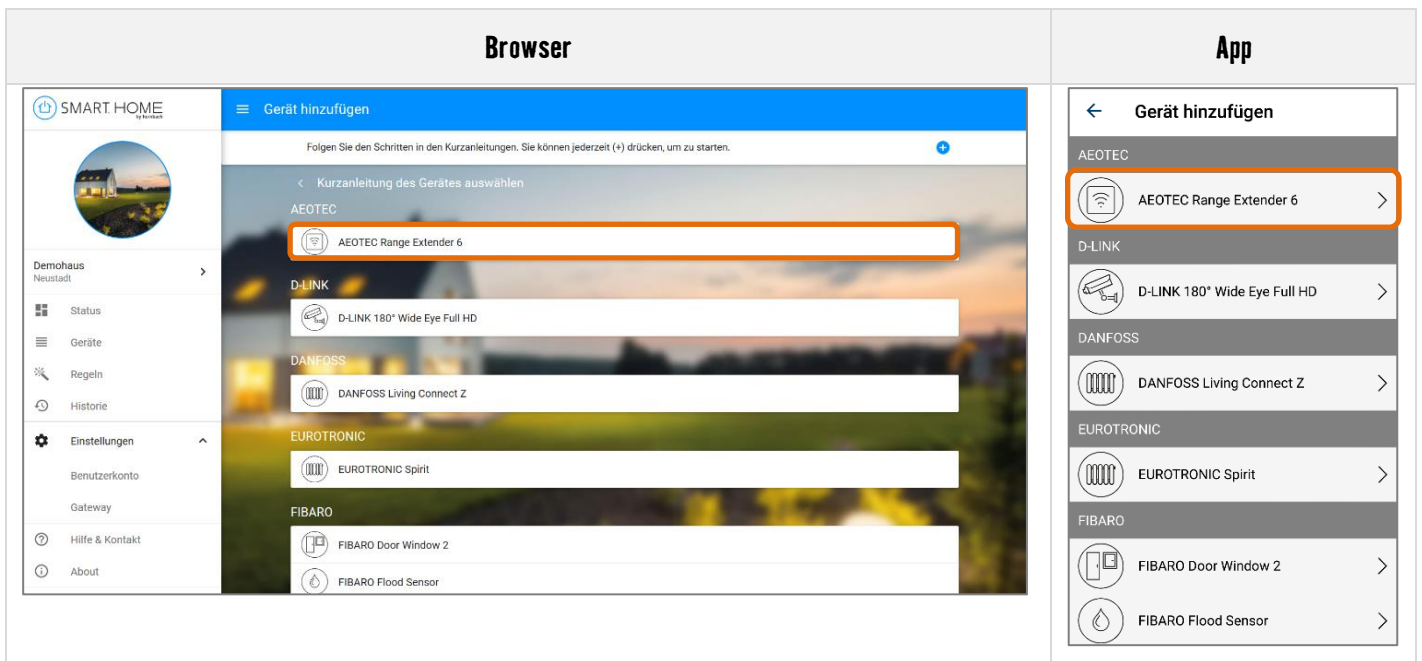


Geräte an Ihrem SMART HOME by hornbach Gateway anlernen:

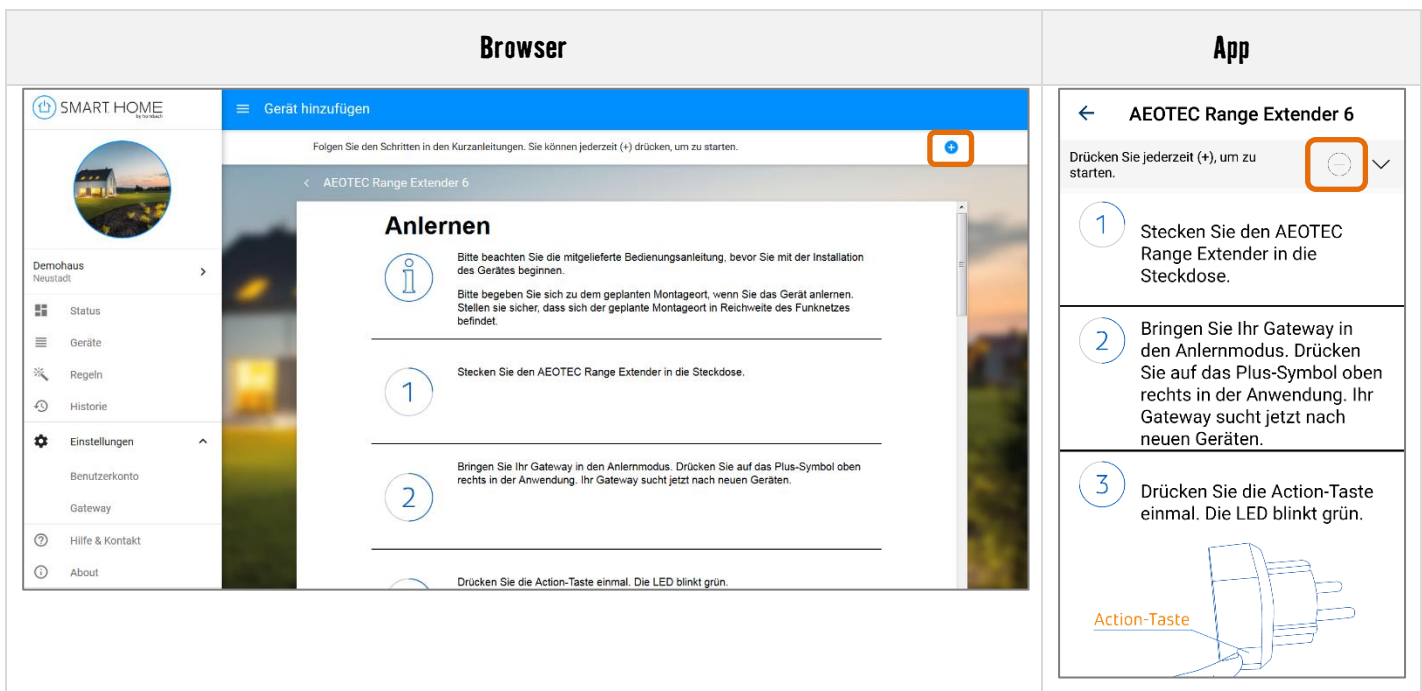
1. Prüfen Sie die Kompatibilität Ihres Gerätes im Sortimentsüberblick
2. Öffnen Sie die SMART HOME by hornbach App oder verwenden Sie die Browseranwendung unter <https://www.smarthomebyhornbach.de>
3. Klicken Sie auf das Plus-Symbol in der Ecke oben rechts und nachfolgend auf den Begriff „Gerät“.

Browser	App
	

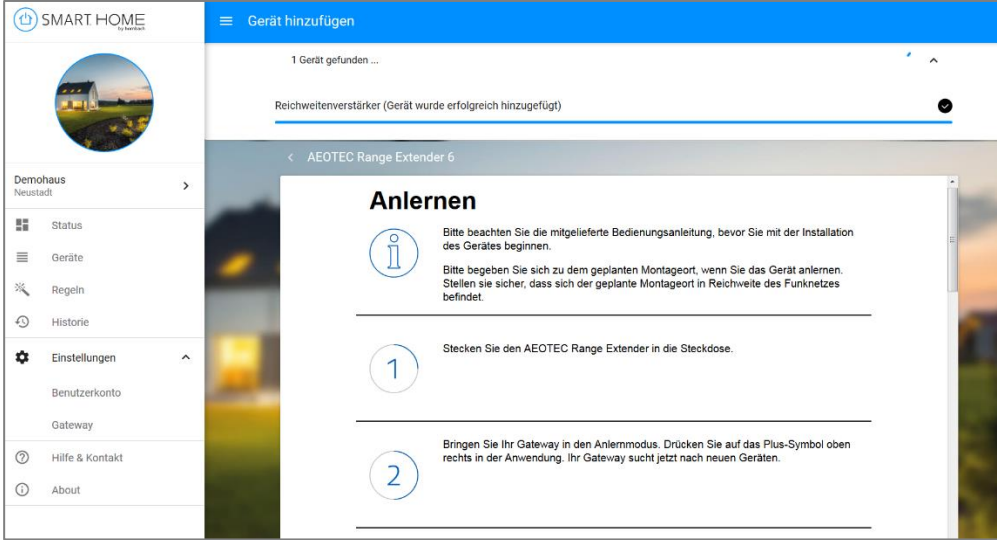
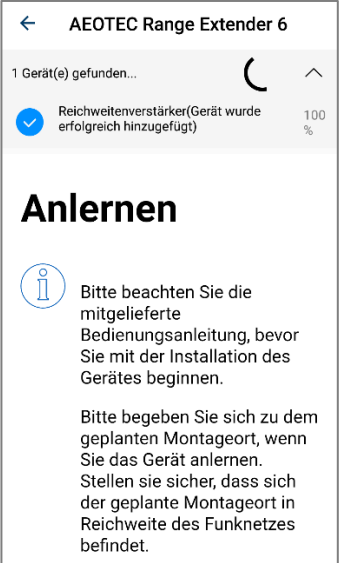
4. Wählen Sie das passende Gerät aus, das Sie anlernen möchten.



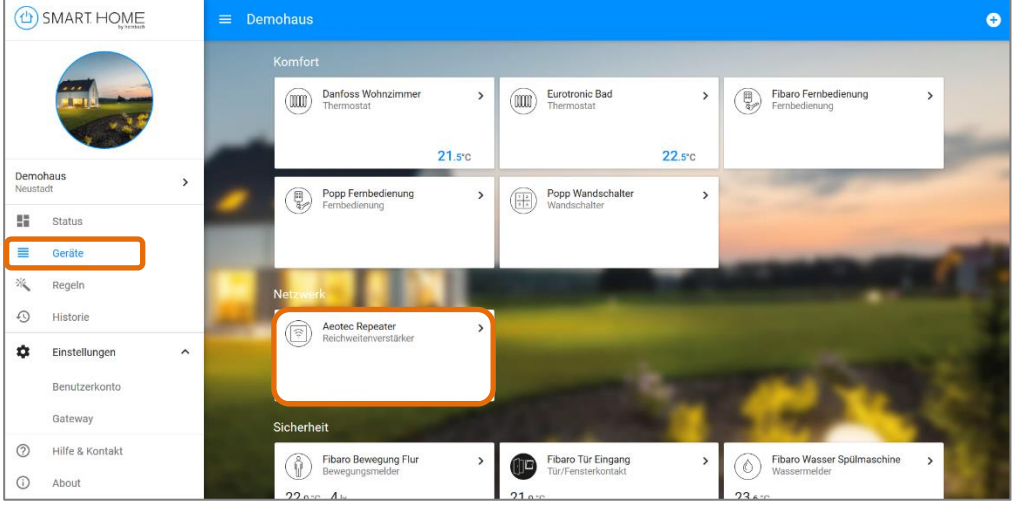
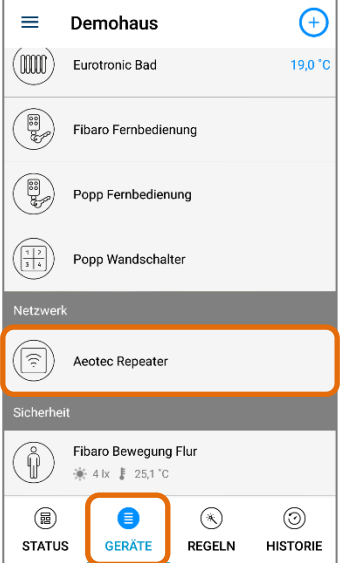
5. Folgen Sie den Schritten in der Anleitung. Falls Sie diese Schritte bereits kennen, können Sie das Gateway jederzeit in den Anlern-Modus versetzen, indem sie auf das Plus-Symbol drücken.



6. Ist die Fortschrittsanzeige bei 100% angelangt, wurde das Gerät erfolgreich angelernt.

Browser	App
	

7. In der Geräteübersicht sehen Sie das neue Gerät.

Browser	App
	

8. Sie können das Gerät jederzeit umbenennen und auch wieder ablernen.

